

УТВЕРЖДАЮ

Начальник Управления
архитектуры
Администрации города Вологды

Д. И. Поздняков

Для
документов

(подпись) (расшифровка подписи)

« 27 »

июль

20 23 г.

ПАСПОРТ

фасада объекта капитального строительства

от « 27 » июля 20 23 года № 1061-н

Вологодская область, г. Вологда, ул. Ярославская, д.18, корп. 1
(адрес объекта)

Описание:

Наименование объекта капитального строительства: пристройка к дому;

Год постройки объекта капитального строительства:

Этажность: 2.

Фотографии фактического состояния фасада с указанием даты (фототаблица)



23.06.2023 г.

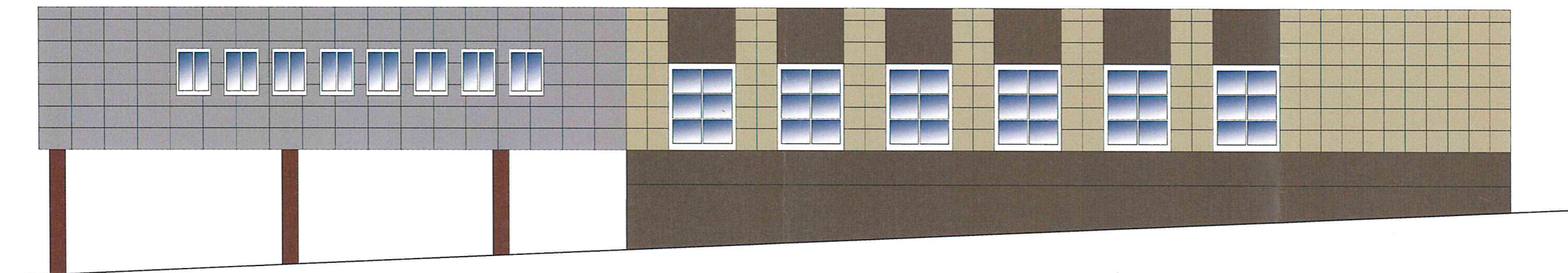
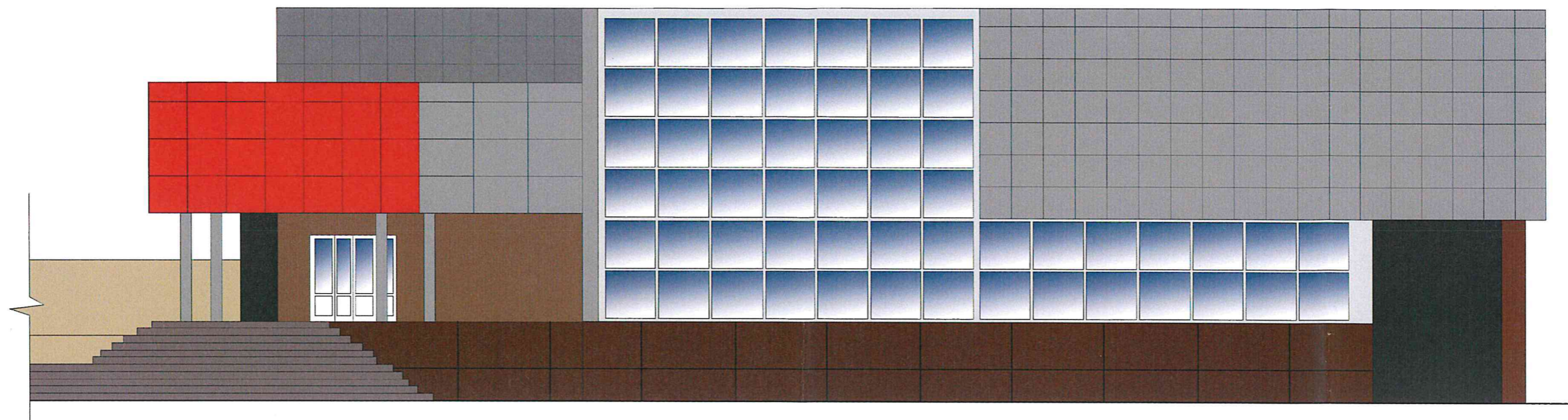


Таблица расколоровки элементов с эталонами колеров








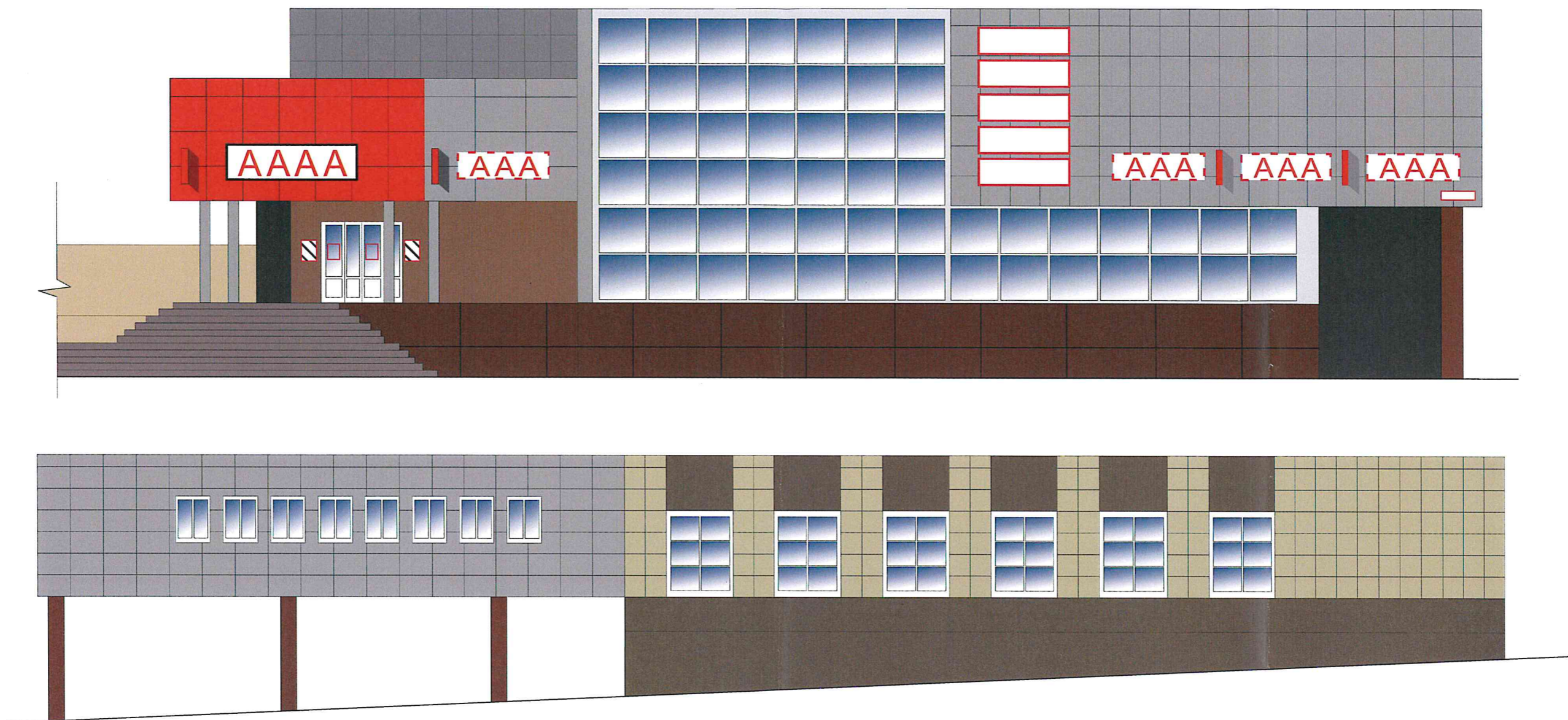







Колер	№ колер	Элементы фасада	Материалы, отделка
	RGB (152,152,152)	Стена	Облицовка плиткой
	RGB (152,152,152)	Стена	Металлические кассеты
	RGB (112,90,74)	Стена	Облицовка плиткой
	RGB (74,39,29)	Цоколь / арх. элементы	Облицовка плиткой
	RGB (172,165,136)	Стена	Облицовка плиткой
	RGB (221,42,27)	Стена	Металлические кассеты
	RGB (255,255,255)	Окно / дверь	ПВХ

Схема возможных мест размещения информационных конструкций (вывесок), информационных табличек, указателей и витрин, входных групп и их отдельных элементов с условными обозначениями и размерами:



Условные обозначения:

-  - модульная сетка (0,7 x 1,5 м);
-  - объемные буквы, в том числе световые, без подложки (0,7 x 2 м);
-  - объемные буквы, в том числе световые, без подложки (0,7 x 5 м);
-  - светопрозрачная конструкция без подложки (0,7 x 0,6 м);
-  - адресная табличка (0,3 x 0,4 м).
-  - общая табличка (0,8 x 0,5 м);
-  - панель кронштейна с подложкой (0,7 x 0,7 м);