

УТВЕРЖДАЮ

Начальник Управления
архитектуры
Администрации города Вологды

Д.И. Поздняков

ДОКУМЕНТОВ

(подпись) (расшифровка подписи)

« 27 » *июль* * Россия 20 23 г.

ПАСПОРТ

фасада объекта капитального строительства

от «15» декабря 2021 года № 863н

Вологодская область, г. Вологда, ул. Окружное шоссе, д. 11а

(адрес объекта)

Описание:

Наименование объекта капитального строительства: здание торгового комплекса;

Год постройки объекта капитального строительства: 2011;

Этажность: 2.

Фотографии фактического состояния фасада с указанием даты (фототаблица)



14.06.2023 г.

Цветовое и объемно-планировочное решение фасадов

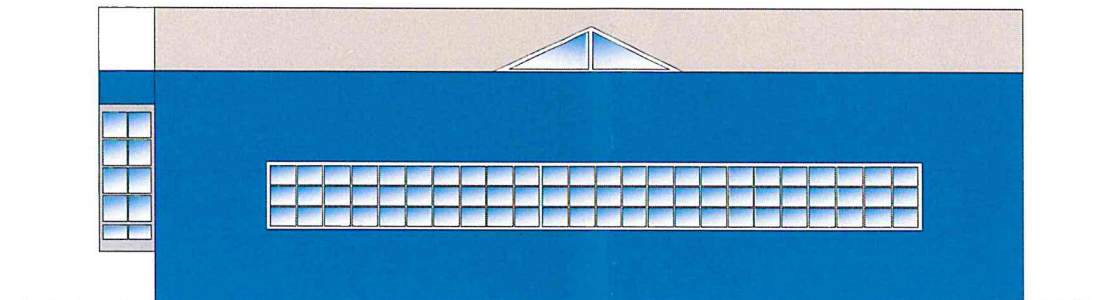
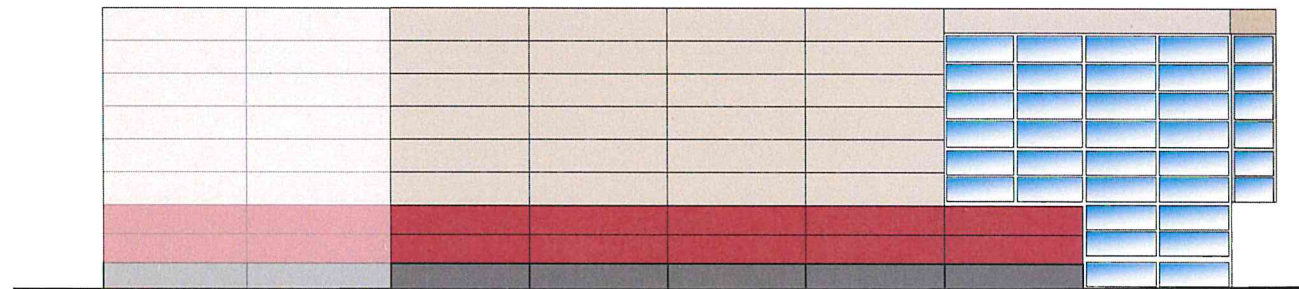
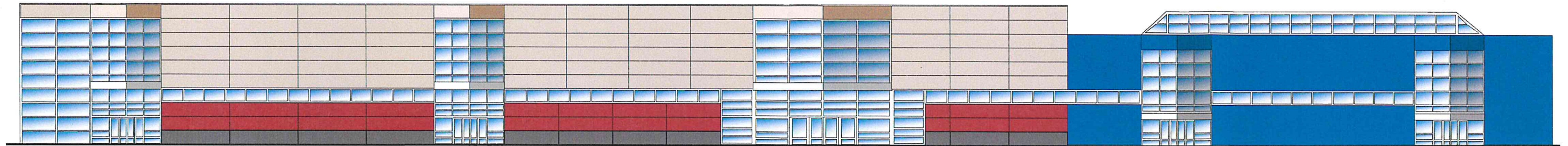


Таблица расколорки элементов с эталонами колеров

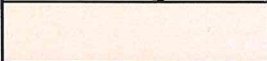
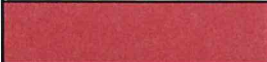



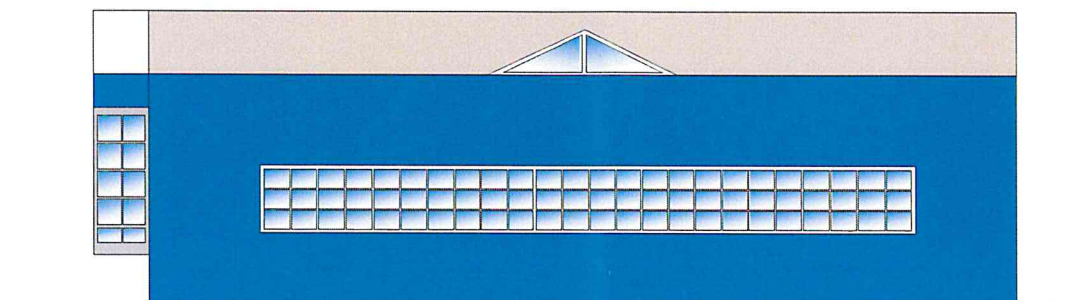
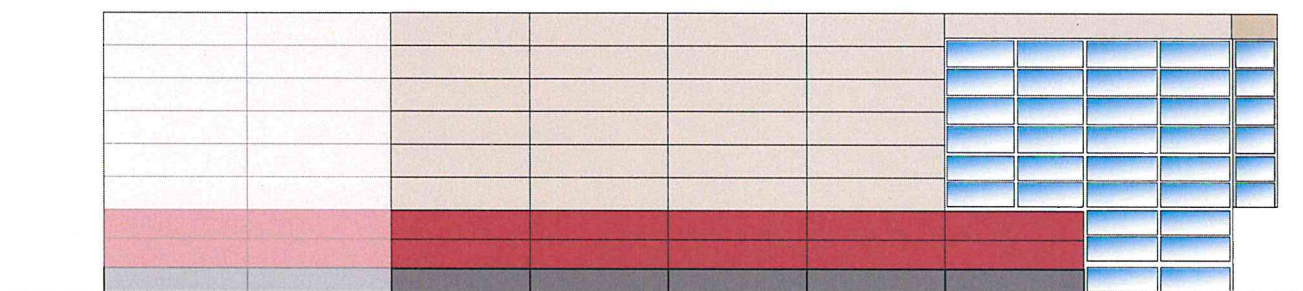
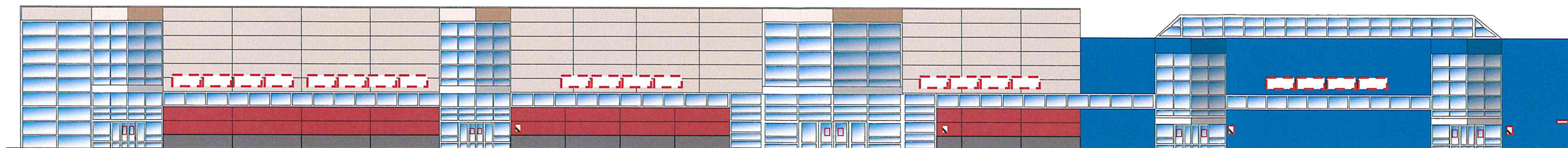





Колер	№ колера	Элементы фасада	Материал, отделка
	RAL 1015	Стена	Сэндвич-панели
	RAL 3009	Стена	Сэндвич-панели
	RAL 7006	Стена	Сэндвич-панели
	Белый	Окно, дверь	ПВХ
	RAL 5005	Стена	Сэндвич-панели

Схема возможных мест размещения информационных конструкций (вывесок), информационных табличек, указателей и витрин, входных групп и их отдельных элементов с условными обозначениями и размерами:



Условные обозначения:

-  - модульная сетка (0,7 x 3 м).
-  - объемные буквы, в том числе световые, без подложки (0,7 x 6 м);
-  - светопрозрачная конструкция без подложки (0,7 x 0,6 м);
-  - адресная табличка (0,3 x 0,4 м).
-  - общая табличка (0,8 x 0,5 м);