

УТВЕРЖДАЮ

Начальник Управления
архитектуры
Администрации города Вологды
Д. И. Поздняков

Для
документов
(подпись) (расшифровка подписи)

« 27 » *ноя* 2023 г.

Россия

ПАСПОРТ

фасада объекта капитального строительства

от « 16 » *декаб* 2022 года № 1021н

Вологодская обл., г. Вологда, ул. Ленинградская, д. 93

(адрес объекта)

Описание:

Наименование объекта капитального строительства: многоквартирный дом с почтой,
сберкассой, аптекой;

Год постройки объекта капитального строительства: 1986;

Этажность: 9.

Фотографии фактического состояния фасада с указанием даты (фототаблица)



21.04.2022 г.



21.04.2022 г.



21.04.2022 г.

Фотографии фактического состояния фасада с указанием даты (фототаблица)



16.12.2022 г.



16.12.2022 г.



16.12.2022 г.

Цветовое и объемно-планировочное решение фасадов

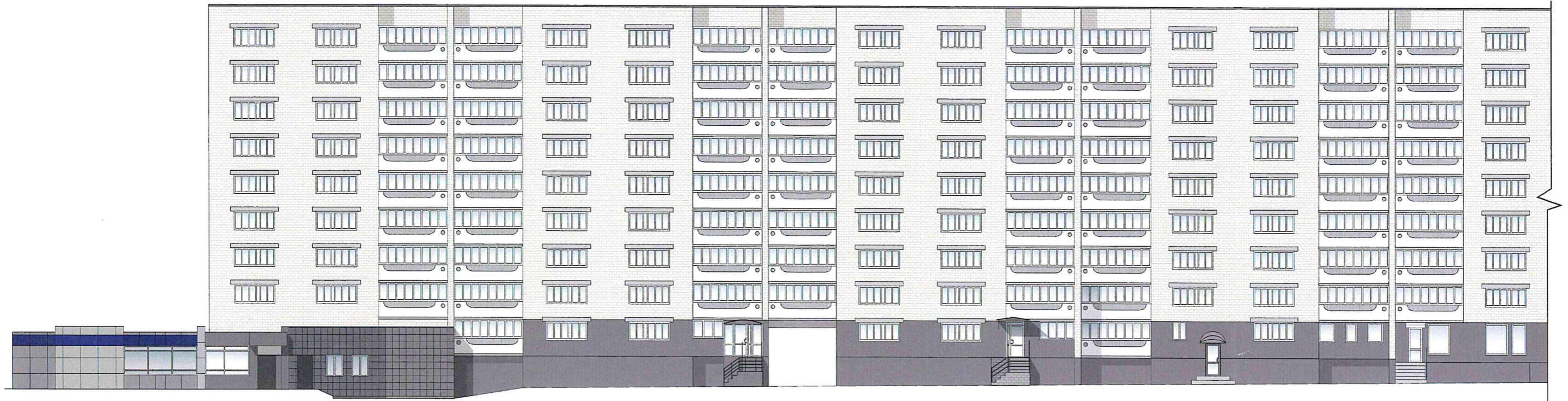
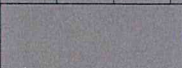

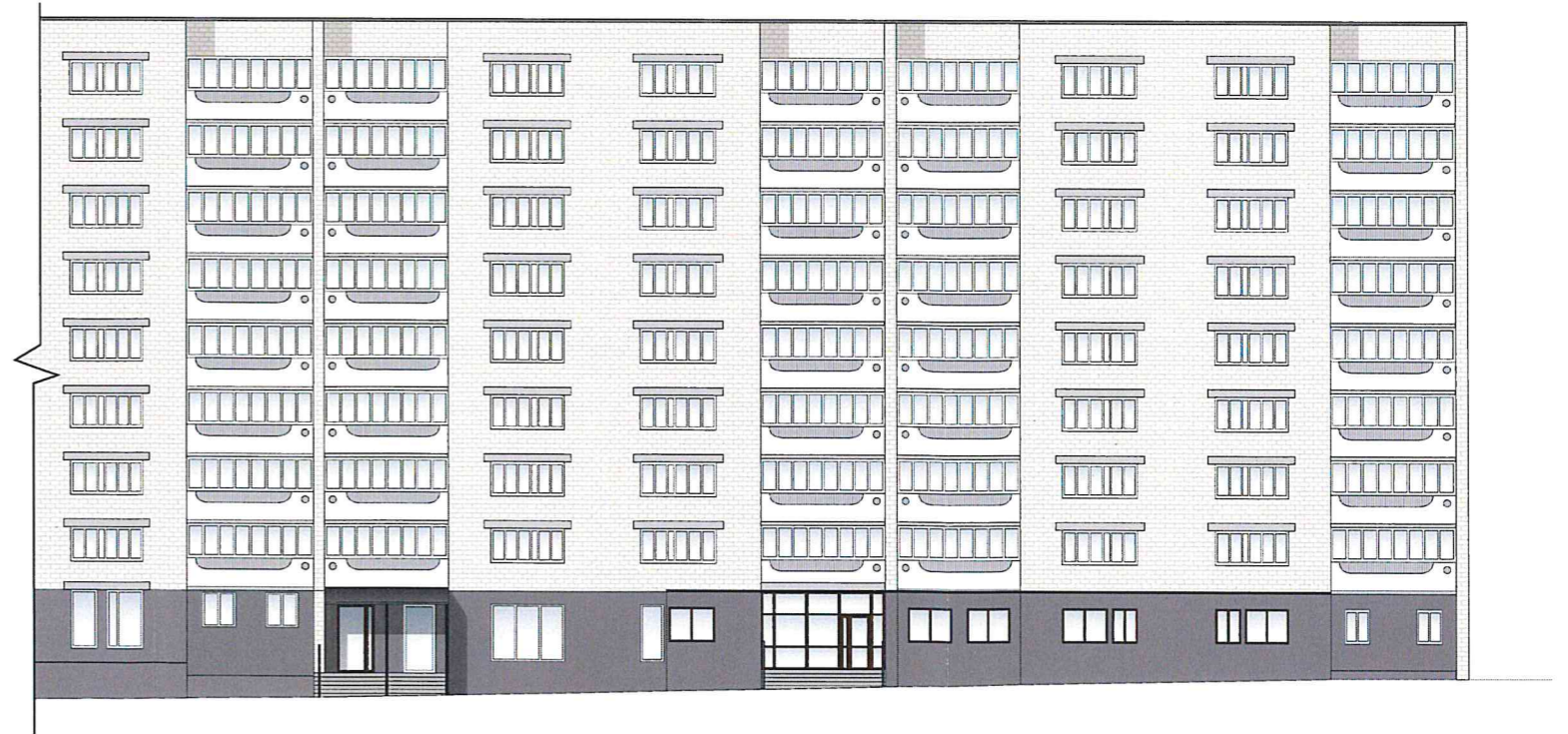


Таблица расколеровки элементов с эталонами колеров






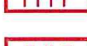





Колер	№ колера	Элементы фасада	Материал, отделка
	Белый	Стены	Кирпич
	Белый	Окна, двери	ПВХ
	Серый	Цоколь	Штукатурка, краска
	Серый	Стены	Фасадная плитка
	RAL 5002	Стены	Фасадная плитка
	Серый	Стены	Фасадная плитка
	Серый	Стены	Штукатурка, краска
	Белый	Ограждение лоджий	Бетон, краска
	Серый	Ограждение лоджий	Дерево, краска



Примечание: колер по каталогу Tikkurila RAL Classic.



Условные обозначения:

-  - светопрозрачная конструкция без подложки (0,7 x 0,6 м);
-  - общая табличка (0,8 x 0,5 м);
-  - объемные буквы (0,7 x 3 м);
-  - объемные буквы, в том числе световые (0,7 x 2 м);
-  - объемные буквы, в том числе световые (0,7 x 2,5 м);
-  - объемные буквы, в том числе световые (0,7 x 6 м);
-  - объемные буквы, в том числе световые (0,7 x 5 м);
-  - адресная табличка (0,3 x 0,4 м).
-  - объемные буквы, в том числе световые без подложки (0,7 x 2 м)*;
-  - панель-кронштейн на подложке (0,7 x 0,7 м);
-  - панель кронштейна с подложкой (0,7 x 0,7 м);

* расположено на фризе светло-серого оттенка

