

УТВЕРЖДАЮ
заместитель начальника
Департамента градостроительства
Администрации города Вологды
по вопросам архитектуры
Д.И. Поздняков



ПАСПОРТ

фасада объекта капитального строительства
от « 30 » апреля 2020 года № 636И
Вологодская обл., г. Вологда, Пречистенская наб., д. 72
(адрес объекта)

Описание:

Наименование объекта капитального строительства: многоквартирный дом;

Год постройки объекта капитального строительства: 2009;

Этажность: 4-9.

Фотографии фактического состояния фасада с указанием даты (фототаблица)



02.03.2020 г.



02.03.2020 г.

Фотографии фактического состояния фасада с указанием даты (фототаблица)



02.03.2020 г.

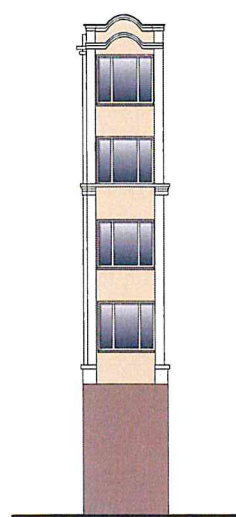


02.03.2020 г.



02.03.2020 г.

Цветовое и объемно-планировочное решение фасадов



Цветовое и объемно-планировочное решение фасадов

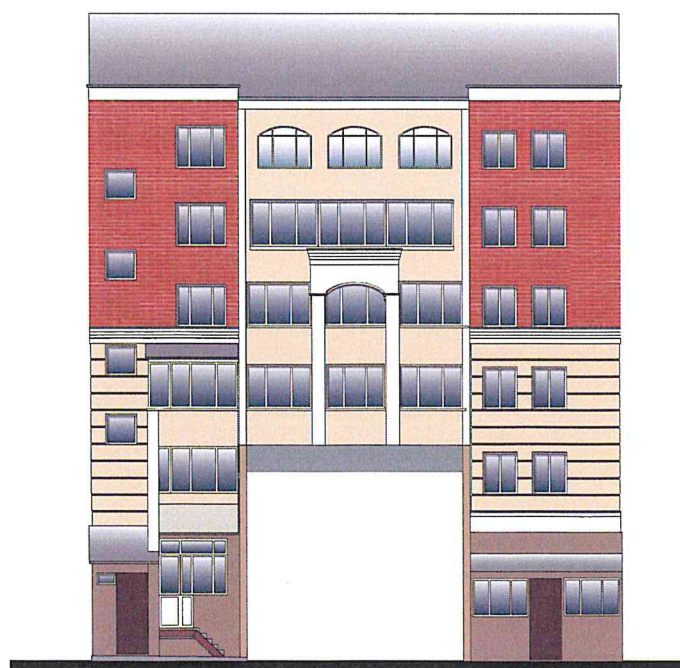








Таблица раскolorовки элементов с эталонами колеров

Колер	№ колер	Элементы фасада	Материалы, отделка
	красный	Стены	Кирпич
	RAL - 1015	Стены	Штукатурка, покраска
	белый	Архитектурные элементы	Штукатурка, покраска
	RAL - 7048	Цоколь	Штукатурка, покраска
	белый	Окна	ПВХ

Схема возможных мест размещения информационных конструкций (вывесок), информационных табличек, указателей и витрин, входных групп и их отдельных элементов с условными обозначениями и размерами:



Условные обозначения:

-  - объемные буквы (0,3 x 2 м);
-  - объемные буквы (0,3 x 1,5 м);
-  - общая табличка (0,15 x 0,3 м);
-  - общая табличка (0,4 x 0,3 м);
-  - общая табличка (0,3 x 0,4 м);
-  - светопрозрачная конструкция без подложки (0,3 x 0,2 м).

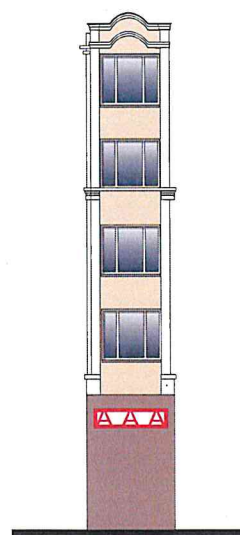
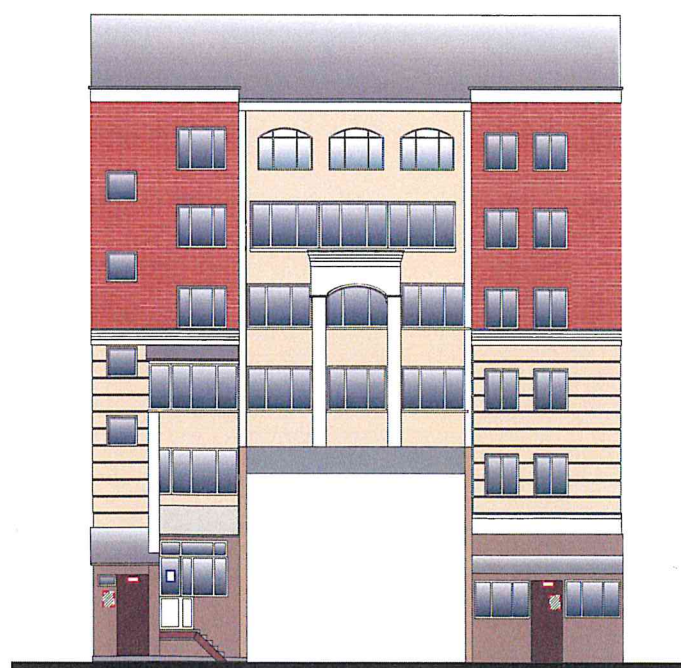






Схема возможных мест размещения информационных конструкций (вывесок), информационных табличек, указателей и витрин, входных групп и их отдельных элементов с условными обозначениями и размерами:



Условные обозначения:

-  - объемные буквы (0,3 x 2 м);
-  - общая табличка (0,15 x 0,3 м);
-  - общая табличка (0,4 x 0,3 м);
-  - светопрозрачная конструкция без подложки (0,3 x 0,2 м).