

УТВЕРЖДАЮ
заместитель начальника
Департамента градостроительства
Администрации города Вологды
по вопросам архитектуры



Д.И. Поздняков
(подпись) (расшифровка подписи)

«11» ноября 20 11 г.

ПАСПОРТ

фасада объекта капитального строительства

от «11» ноября 2011 года № 10104

Вологодская обл., г. Вологда, Пошехонское ш., д. 18, корп. С

(адрес объекта)

Описание:

Наименование объекта капитального строительства: торгово-офисное здание;

Год постройки объекта капитального строительства: 1973;

Этажность: 2.

Фотографии фактического состояния фасада с указанием даты (фототаблица)



15.10.2022 г.

Цветовое и объемно-планировочное решение фасада

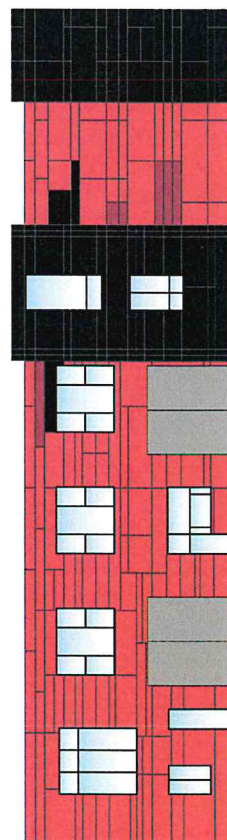
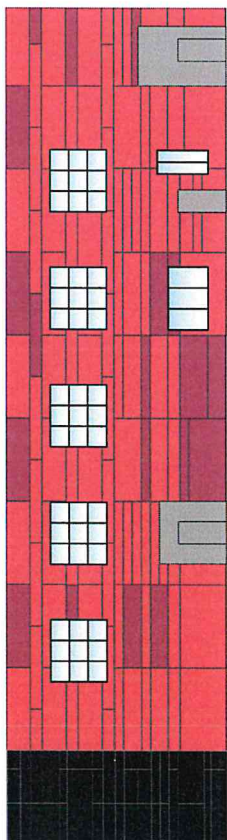
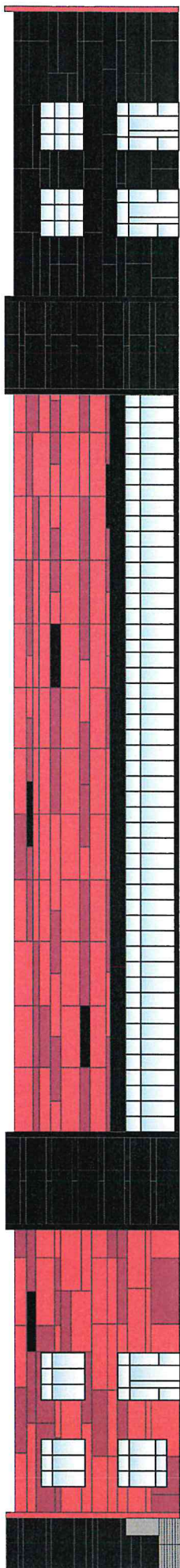


Таблица расколеровки элементов с эталонами колеров




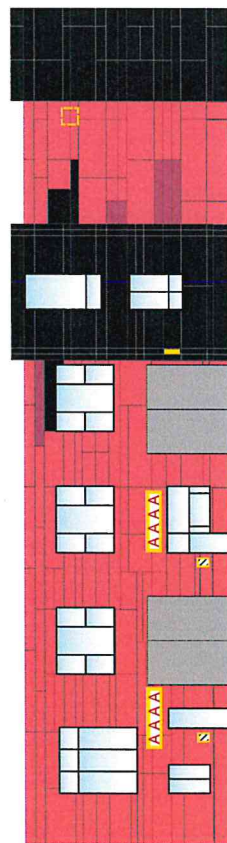
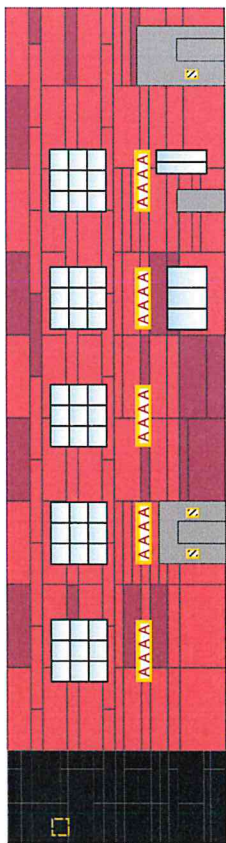
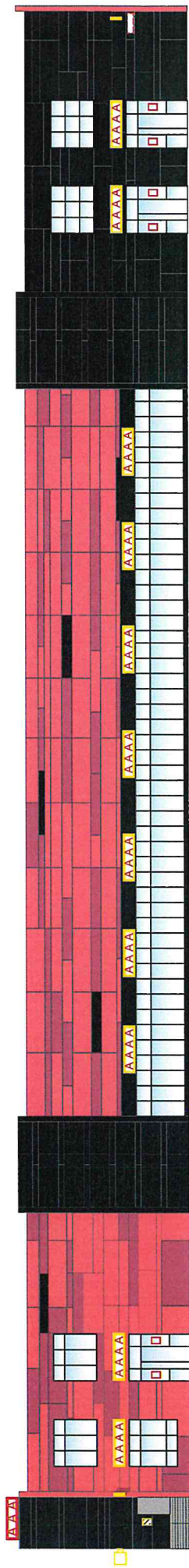




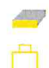


Колер	№ колера	Элементы фасада	Материал, отделка
	RAL 3001	Стены	Облицовочные алюминиевые панели, окрашенные по RAL
	RAL 3005	Стены	Облицовочные алюминиевые панели, окрашенные по RAL
	RAL 9005	Стены	Облицовочные алюминиевые панели, окрашенные по RAL

Схема возможных мест размещения информационных конструкций (вывесок), информационных табличек, указателей и витрин, входных групп и их отдельных элементов с условными обозначениями и размерами:



Условные обозначения:

-  - общая табличка (0,5 x 0,4 м);
-  - светопрозрачная конструкция без подложки (0,5 x 0,4 м);
-  - объемные буквы, в том числе световые (0,7 x 2 м);
-  - крышная конструкция (0,5 x 1,5 м);
-  - панель кронштейна с подложкой (0,7 x 0,7 м);
-  - адресная табличка (0,3 x 0,4 м).
-  - адресная табличка (буквенное обозначение корпуса) (0,3 x 0,3 м, высота от поверхности земли до 5 м).