

УТВЕРЖДАЮ
заместитель начальника
Департамента градостроительства
Администрации города Вологды
по вопросам архитектуры



Д.И. Поздняков

(подпись) (расшифровка подписи)

«27» сентября 2022 г.

ПАСПОРТ

фасада объекта капитального строительства

от «27» сентября 2022 года № 9841

Вологодская обл., г. Вологда, ул. Пошехонское ш., д. 18, корп. А

(адрес объекта)

Описание:

Наименование объекта капитального строительства: административное здание;

Год постройки объекта капитального строительства: 1973;

Этажность: 4.

Фотографии фактического состояния фасада с указанием даты (фототаблица)



20.09.2022 г.



20.09.2022 г.



20.09.2022 г.

Фотографии фактического состояния фасада с указанием даты (фототаблица)

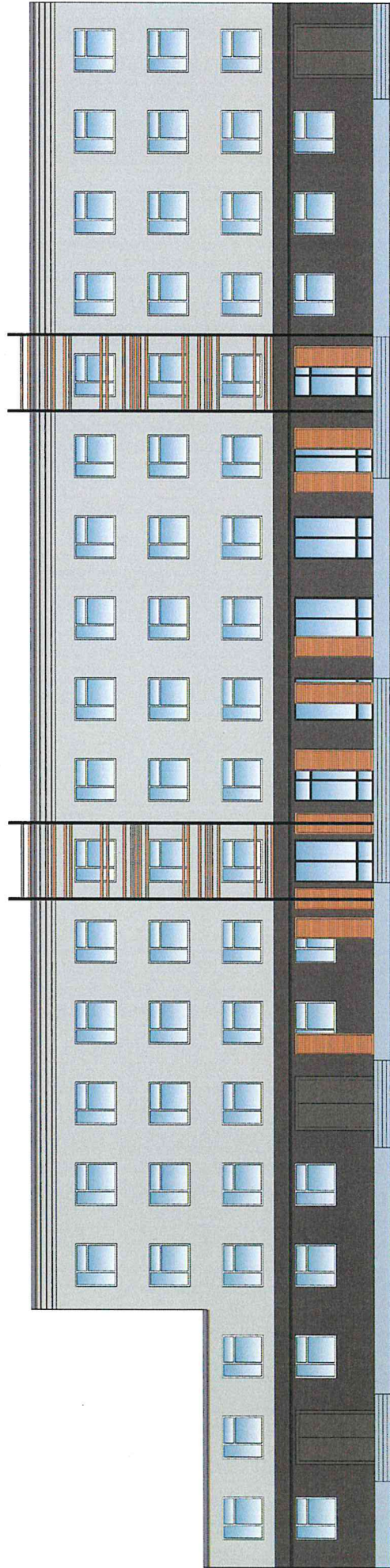


20.09.2022 г.



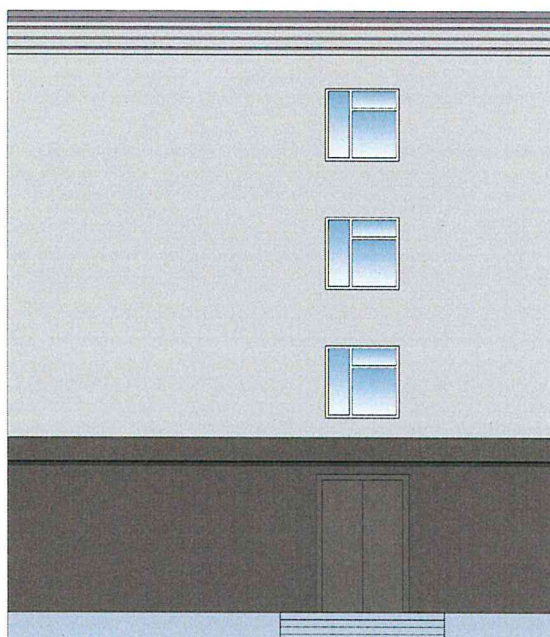
20.09.2022 г.

Цветовое и объемно-планировочное решение фасада



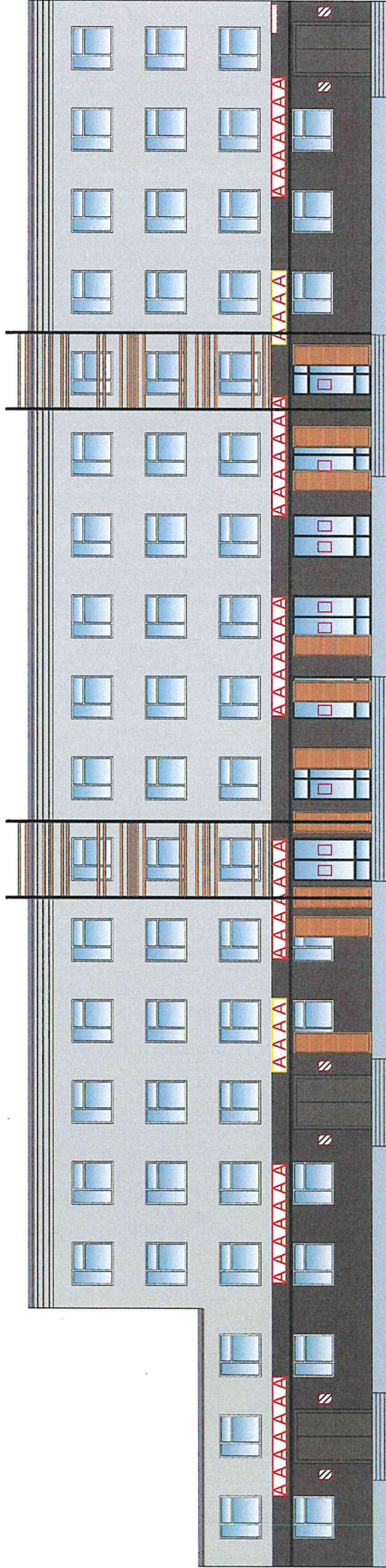
Примечание: остекление оконных проемов принято по единому образцу.

Таблица расколоровки элементов с эталонами колеров









Колер	№ колера	Элементы фасада	Материал, отделка
	RAL 7035	Стены	Штукатурка «под бетон», краска
	RAL 7021	Стены	Штукатурка, краска
	RAL 8024	Декоративный элемент фасада	Панели под дерево - система металлических декоративных ставней (размер ставен 2500 x 800 мм)
	RAL 7021	Декоративный элемент фасада (горизонтальные деревянные перекладины)	Металл
	Белый	Окна	ПВХ
	Черный	Окна	ПВХ
	RAL 7037	Цоколь	Бетон

Схема возможных мест размещения информационных конструкций (вывесок), информационных табличек, указателей и витрин, входных групп и их отдельных элементов с условными обозначениями и размерами:



Условные обозначения:

-  - светопрозрачная конструкция без подложки (0,5 x 0,4 м);
-  - общая табличка (0,5 x 0,4 м);
-  - объемные буквы, в том числе световые (0,5 x 5 м);
-  - объемные буквы, в том числе световые (0,5 x 2,5 м);
-  - крышная конструкция из отдельно стоящих букв без подложки с внутренней подсветкой (0,5 x 5 м);
-  - адресная табличка.

