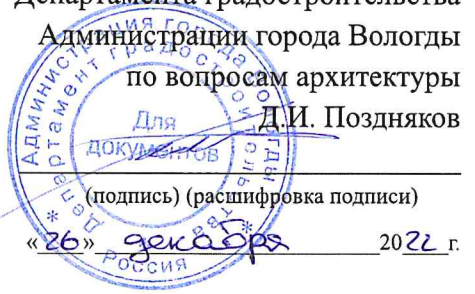


УТВЕРЖДАЮ
заместитель начальника
Департамента градостроительства
Администрации города Вологды
по вопросам архитектуры



Д.И. Поздняков

(подпись) (расшифровка подписи)

«26» декабря 2022 г.

ПАСПОРТ

фасада объекта капитального строительства

от «26» декабря 2022 года № 10274

Вологодская обл., г. Вологда, ул. Маршала Конева, д. 35, стр. 1

(адрес объекта)

Описание:

Наименование объекта капитального строительства: магазин;

Год постройки объекта капитального строительства: 1989;

Этажность: 2.

Фотографии фактического состояния фасада с указанием даты (фототаблица)



25.06.2022 г.



25.06.2022 г.

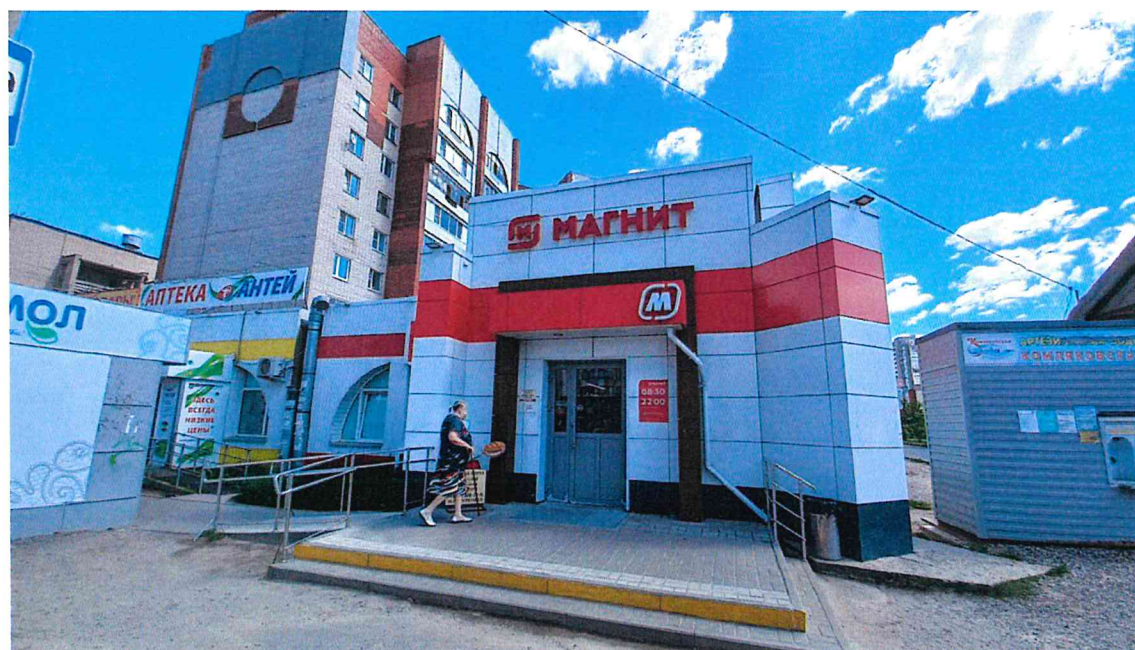


25.06.2022 г.

Фотографии фактического состояния фасада с указанием даты (фототаблица)



25.06.2022 г.



25.06.2022 г.

Цветовое и объемно-планировочное решение фасада

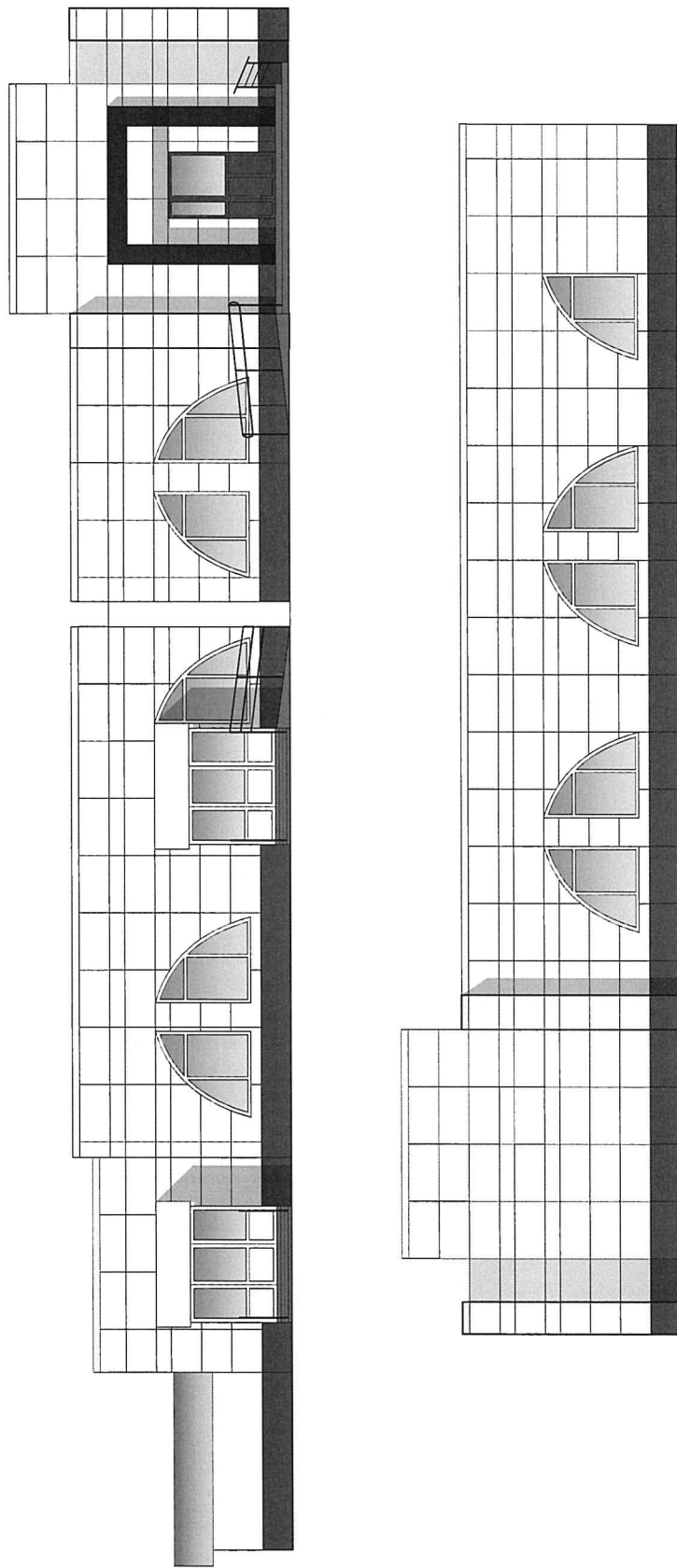
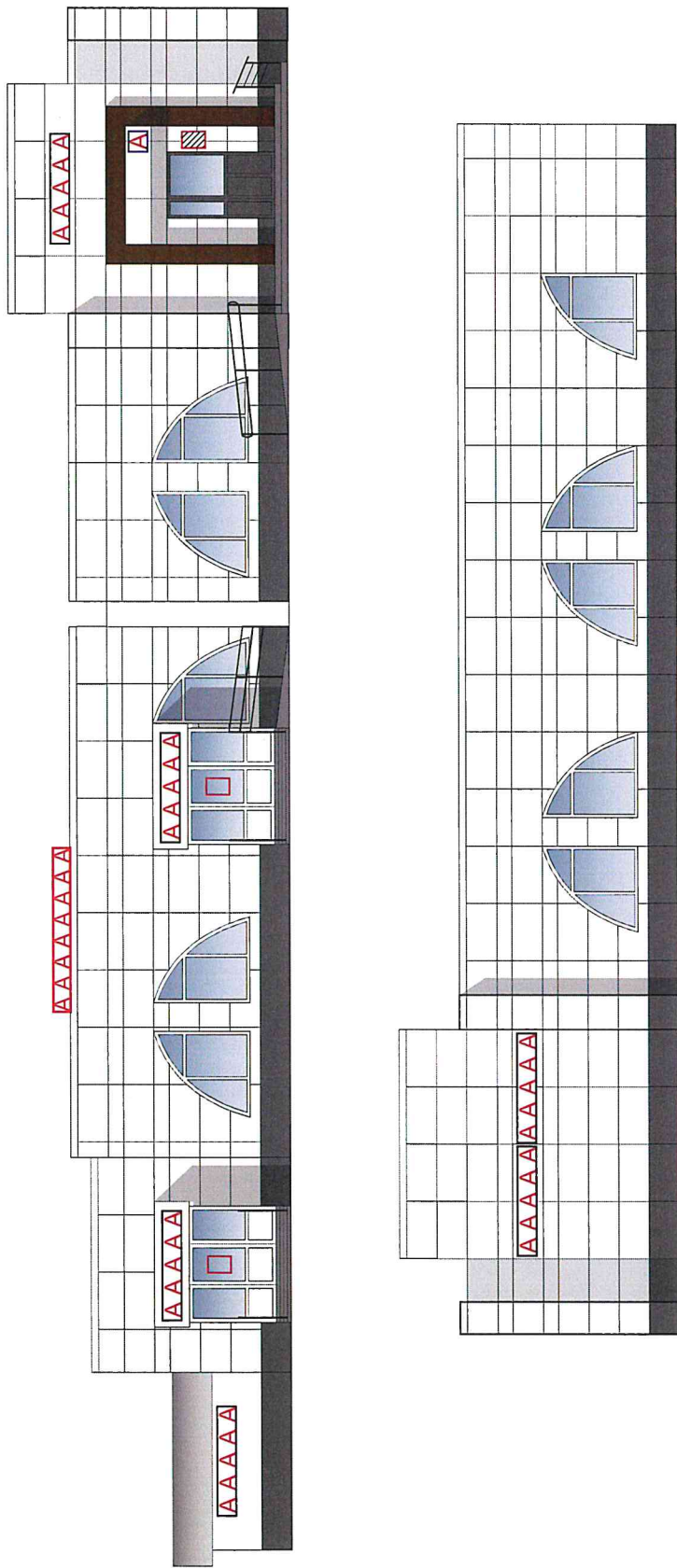


Таблица расколеровки элементов с эталонами колеров


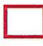



| Колер | № колера | Элементы фасада | Материал, отделка |
|-------|----------|----------------------|-------------------|
| | Белый | Стены | Фасадные панели |
| | Белый | Окна, входные группы | ПВХ |
| | У502 | Цоколь | Фасадные панели |

Примечание: колер по каталогу Tikkurila Symphony

Схема возможных мест размещения информационных конструкций (вывесок), информационных табличек, указателей и витрин, входных групп и их отдельных элементов с условными обозначениями и размерами:



Условные обозначения:

-  - общая табличка (0,5 x 0,4 м);
-  - светопрозрачная конструкция без подложки (0,5 x 0,4 м);
-  - объемные буквы, в том числе световые (0,7 x 2,5 м);
-  - объемные буквы, в том числе световые (0,7 x 0,7 м);
-  - крышная конструкция (0,5 x 4 м).