

УТВЕРЖДАЮ  
заместитель начальника  
Департамента градостроительства  
Администрации города Вологды  
по вопросам архитектуры



Д.И. Поздняков

(подпись) (расшифровка подписи)

«22» декабря 2022 г.

### ПАСПОРТ

фасада объекта капитального строительства

от «22» декабря 2022 года № 10234

Вологодская обл., г. Вологда, ул. Ленинградская, д. 109

(адрес объекта)

#### Описание:

Наименование объекта капитального строительства: многоквартирный дом;

Год постройки объекта капитального строительства: 2003;

Этажность: 12.

Фотографии фактического состояния фасада с указанием даты (фототаблица)



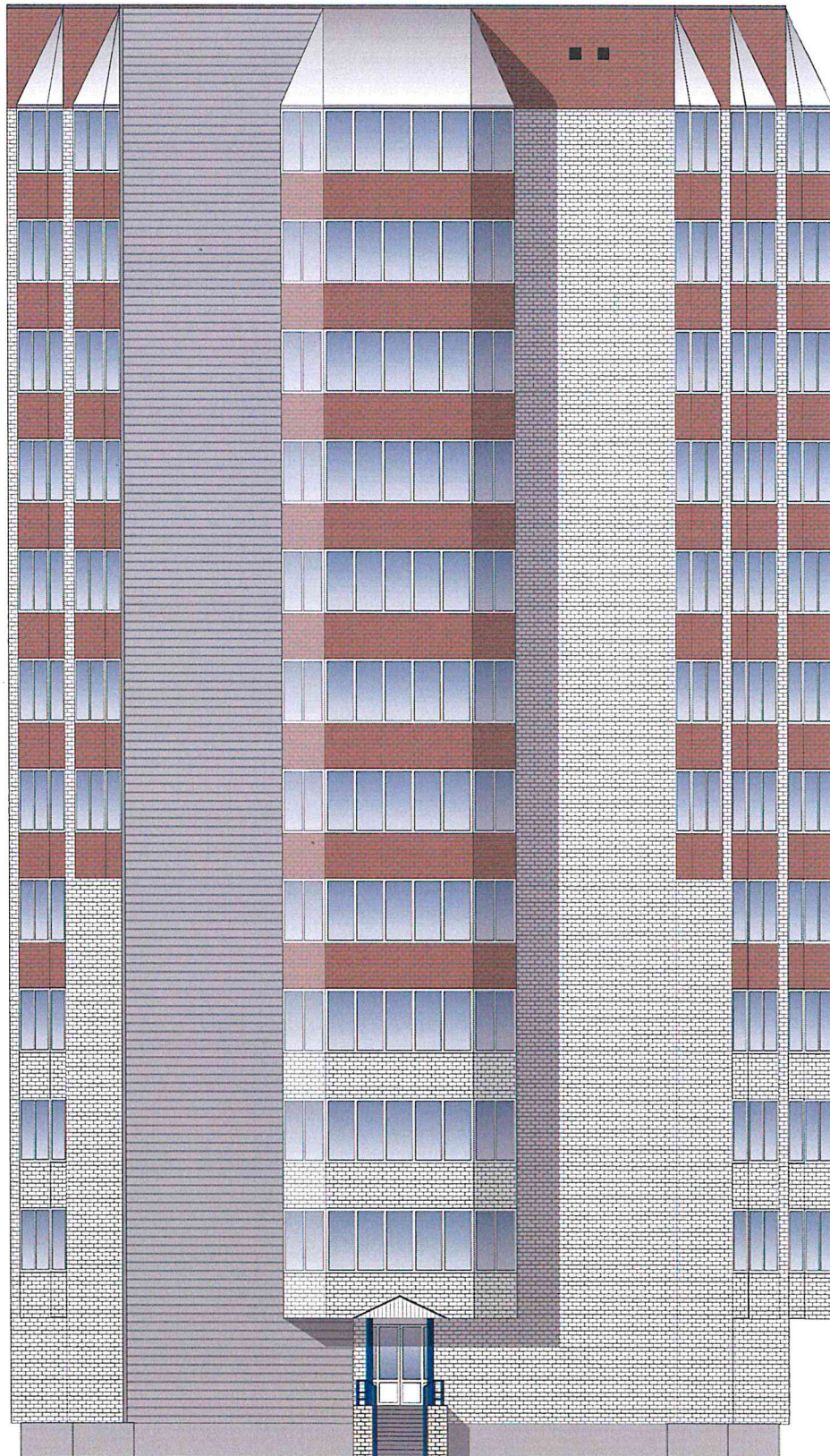
05.12.2022 г.



05.12.2022 г.



Цветовое и объемно-планировочное решение фасада

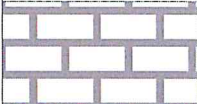

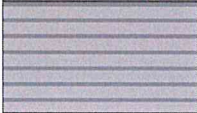
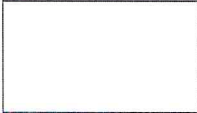
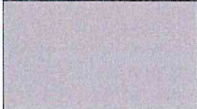




Цветовое и объемно-планировочное решение фасада



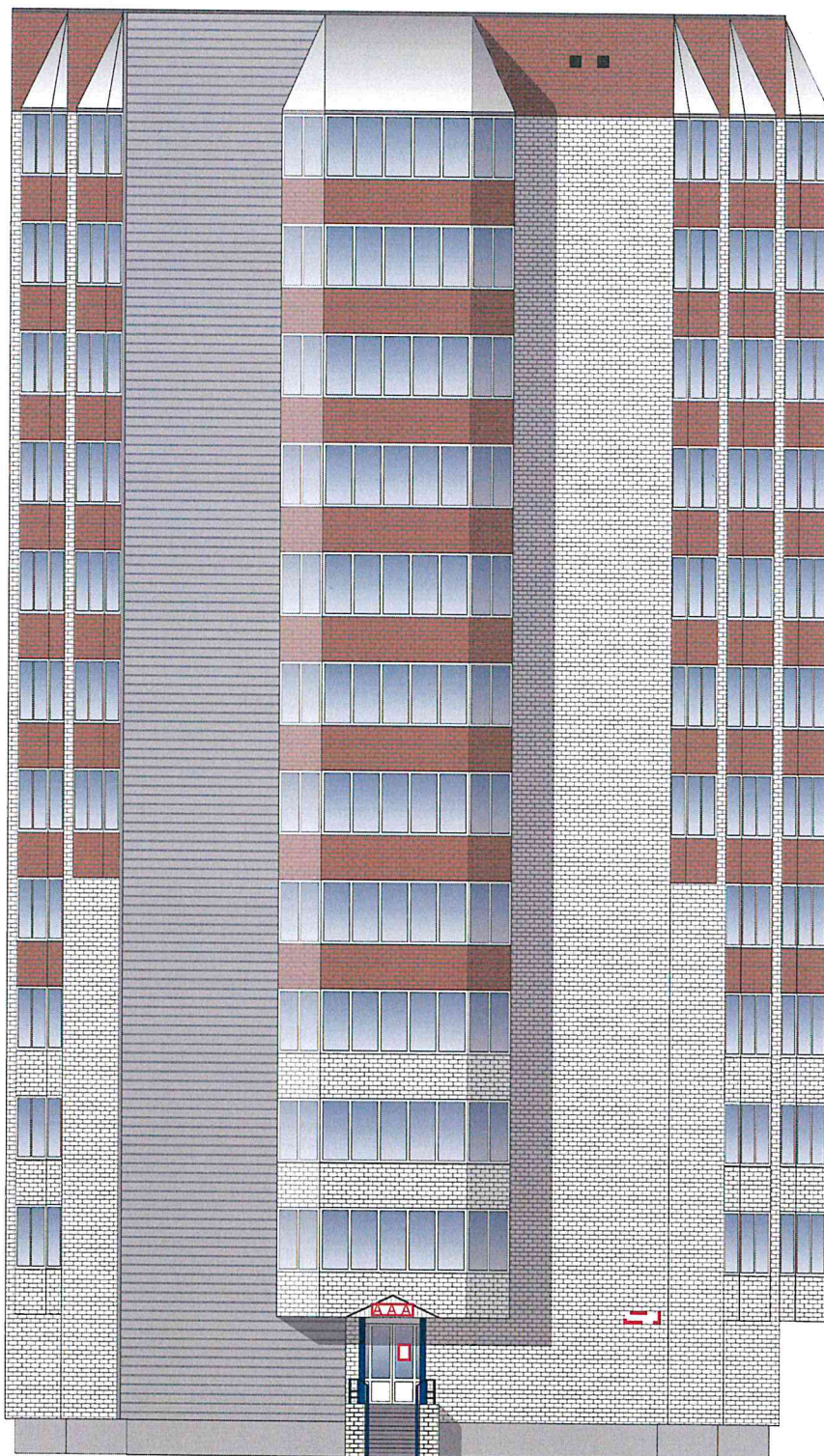
Таблица расколеровки элементов с эталонами колеров

Колер	№ колера	Элементы фасада	Материал, отделка
	Белый	Стены	Кирпич
	Красный	Стены	Кирпич
	L500	Стены	Сайдинг
	Белый	Окна, двери	ПВХ
	L500	Цоколь	Штукатурка, краска

Примечание: колер по каталогу Tikkurila Symphony



Схема возможных мест размещения информационных конструкций (вывесок), информационных табличек, указателей и витрин, входных групп и их отдельных элементов с условными обозначениями и размерами:



Условные обозначения:




-  - светопрозрачная конструкция без подложки (0,5 x 0,4 м);
-  - объемные буквы, в том числе световые (0,5 x 1 м);
-  - адресная табличка (0,3 x 0,4 м).



Схема возможных мест размещения информационных конструкций (вывесок), информационных табличек, указателей и витрин, входных групп и их отдельных элементов с условными обозначениями и размерами:



Условные обозначения:

**AAA** - объемные буквы, в том числе световые (0,7 x 1,5 м).