

УТВЕРЖДАЮ

заместитель начальника

Департамента градостроительства

Администрации города Вологды

по вопросам архитектуры

Д.И. Поздняков



(подпись) (расшифровка подписи)

«11» ноября 2022 г.

ПАСПОРТ

фасада объекта капитального строительства

от «11» ноября 2022 года № 9984

Вологодская обл., г. Вологда, ул. Маршала Конева, д. 21

(адрес объекта)

Описание:

Наименование объекта капитального строительства: многоквартирный дом;

Год постройки объекта капитального строительства: 2002;

Этажность: 9.

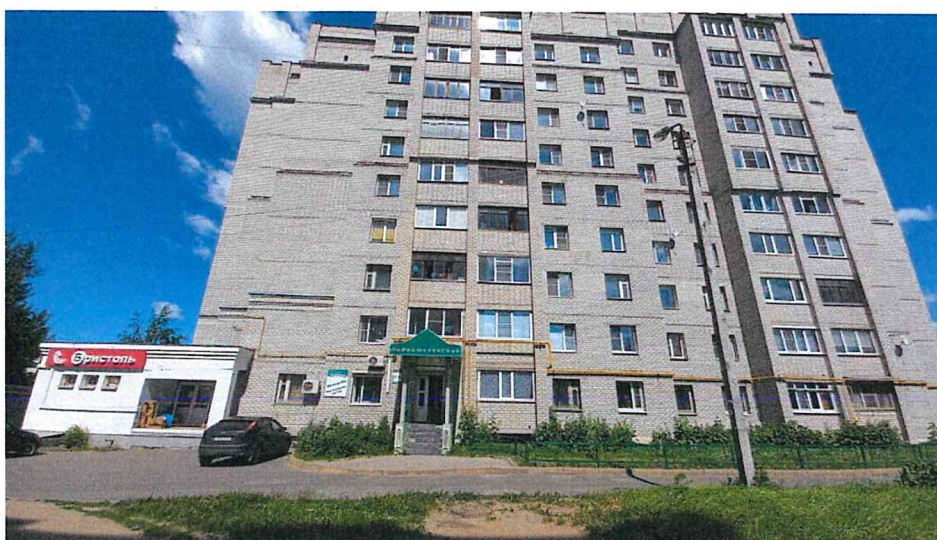
Фотографии фактического состояния фасада с указанием даты (фототаблица)



25.06.2022 г.



25.06.2022 г.



25.06.2022 г.

Цветовое и объемно-планировочное решение фасада



Цветовое и объемно-планировочное решение фасада

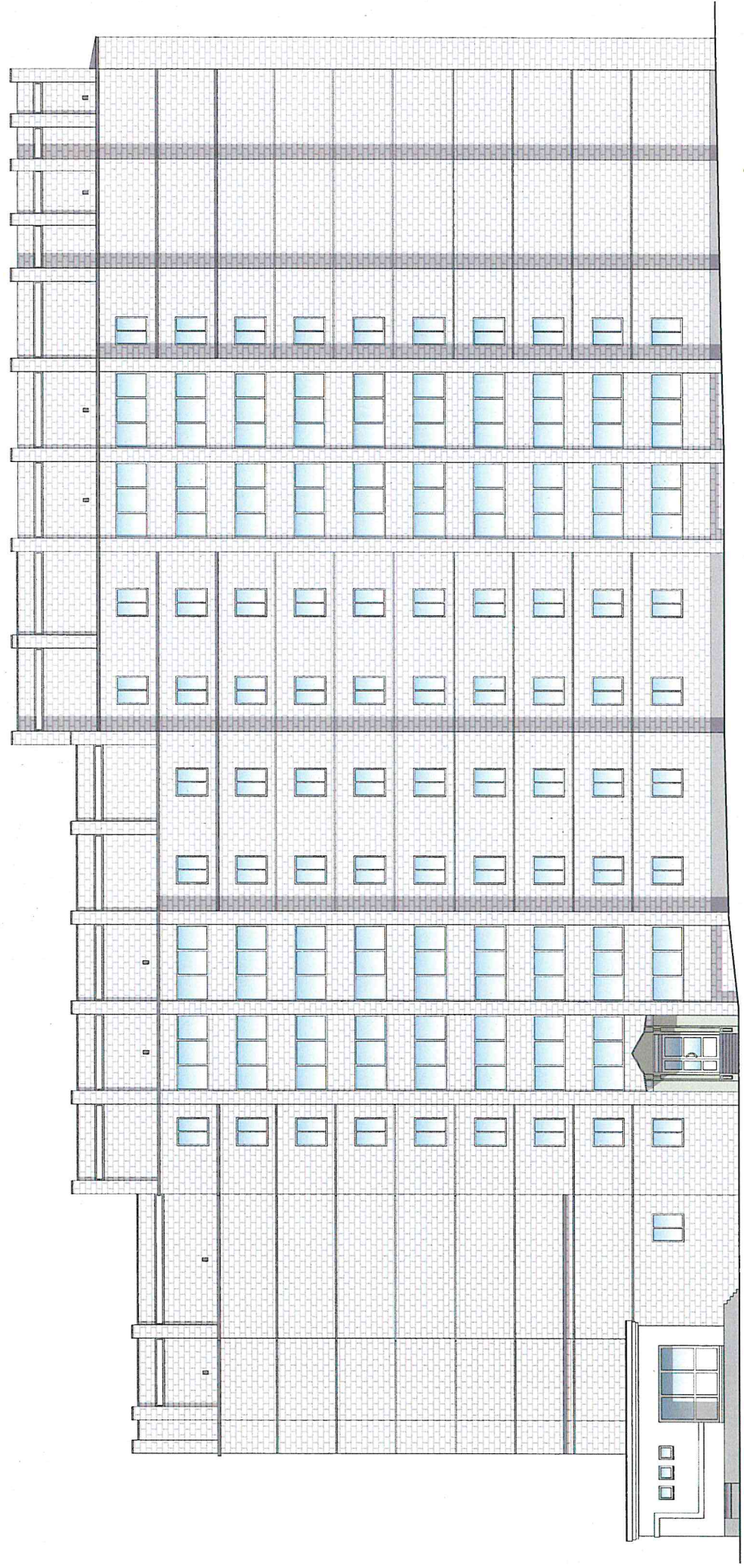
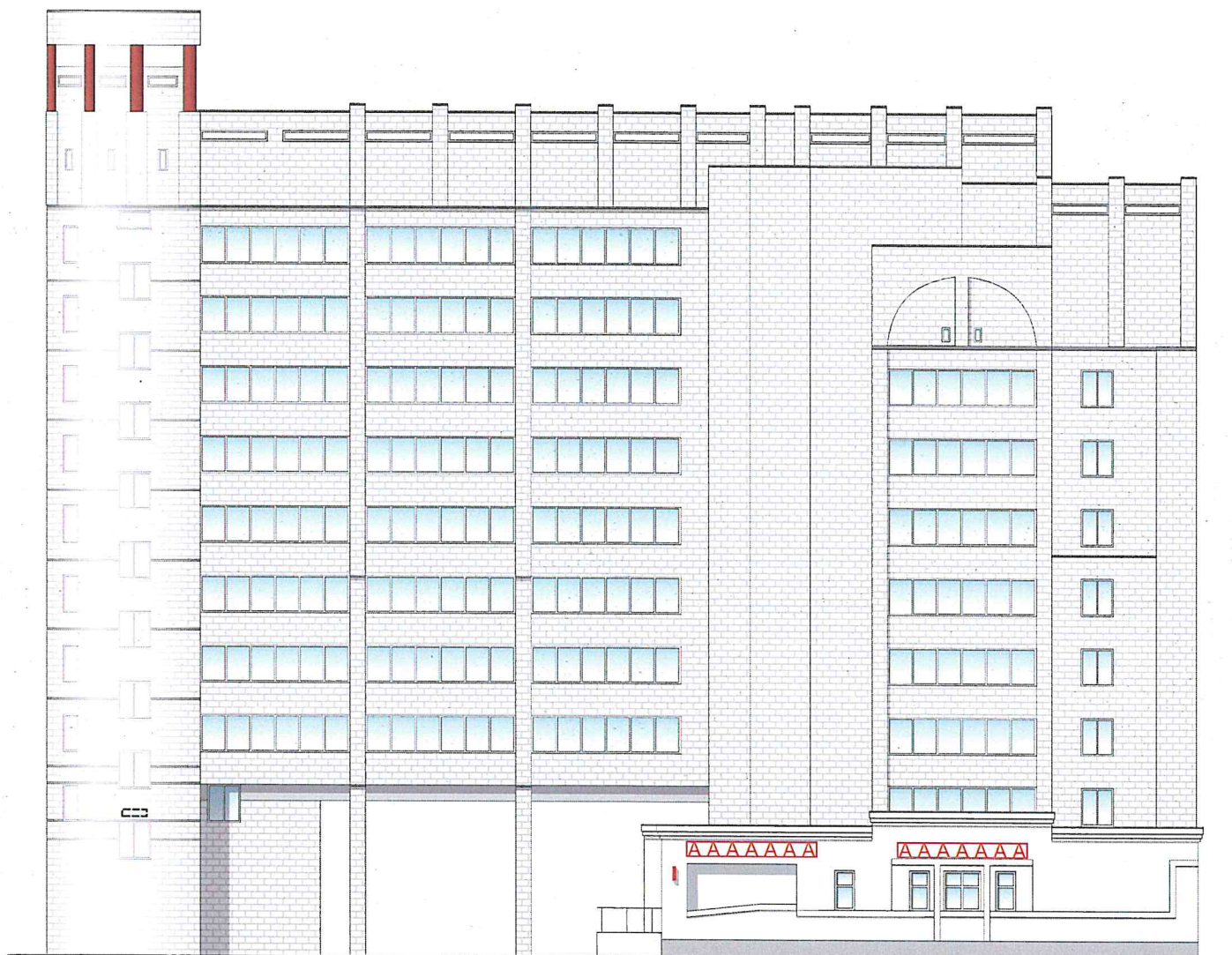


Таблица расколеровки элементов с эталонами колеров

| Колер | № колера | Элементы фасада | Материал, отделка |
|--|----------|-------------------------|-----------------------|
|  | Белый | Стены | Штукатурка, краска |
|  | F375 | Стены | Штукатурка, краска |
|  | F355 | Стены | Штукатурка, краска |
|  | Белый | Архитектурные детали | Штукатурка, краска |
|  | Белый | Окна, входные группы | ПВХ |
|  | J499 | Цоколь | Штукатурка, краска |

Примечание: колер по каталогу Tikkurila Symphony

Схема возможных мест размещения информационных конструкций (вывесок), информационных табличек, указателей и витрин, входных групп и их отдельных элементов с условными обозначениями и размерами:



Условные обозначения:




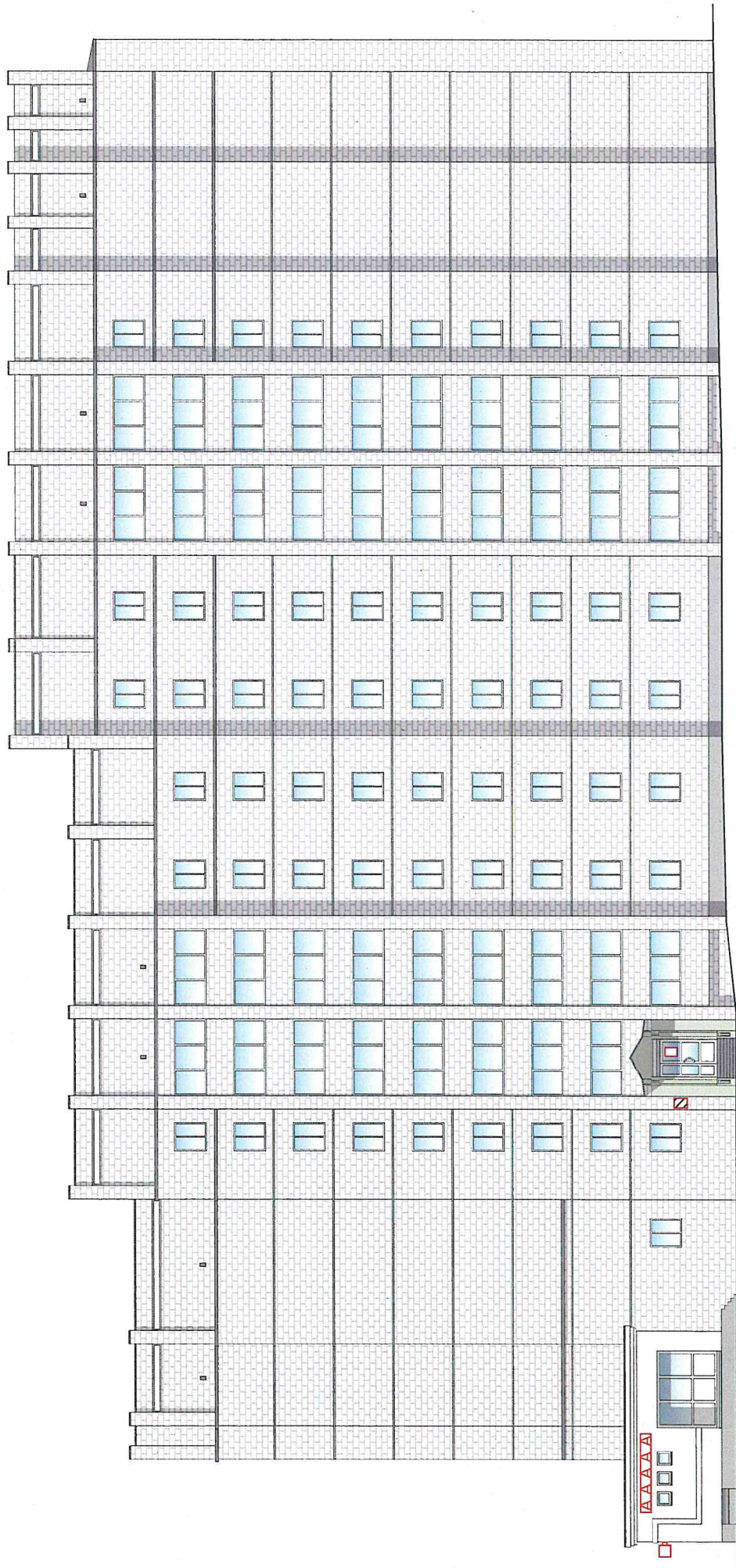




-  - объемные буквы, в том числе световые (0,5 x 3 м);
-  - панель кронштейна без подложки (0,7 x 0,7 м);
-  - адресная табличка (0,3 x 0,4 м).

Схема возможных мест размещения информационных конструкций (вывесок), информационных табличек, указателей и витрин, входных групп и их отдельных элементов с условными обозначениями и размерами:



Условные обозначения:

-  - панель кронштейна без подложки (0,7 x 0,7 м);
-  - светопрозрачная конструкция без подложки (0,5 x 0,4 м);
-  - общая табличка (0,5 x 0,4 м).
-  - объемные буквы, в том числе световые (0,5 x 3 м).