


УТВЕРЖДАЮ

Начальник Управления
архитектуры
Администрации города Вологды
Д.И. Поздняков



(подпись) (расшифровка подписи)

« 25 » октября 2023 г.

ПАСПОРТ

фасада объекта капитального строительства

от « 25 » октября 2023 года № 10814

Вологодская обл., г. Вологда, пл. Бабушкина, д. 6

(адрес объекта)

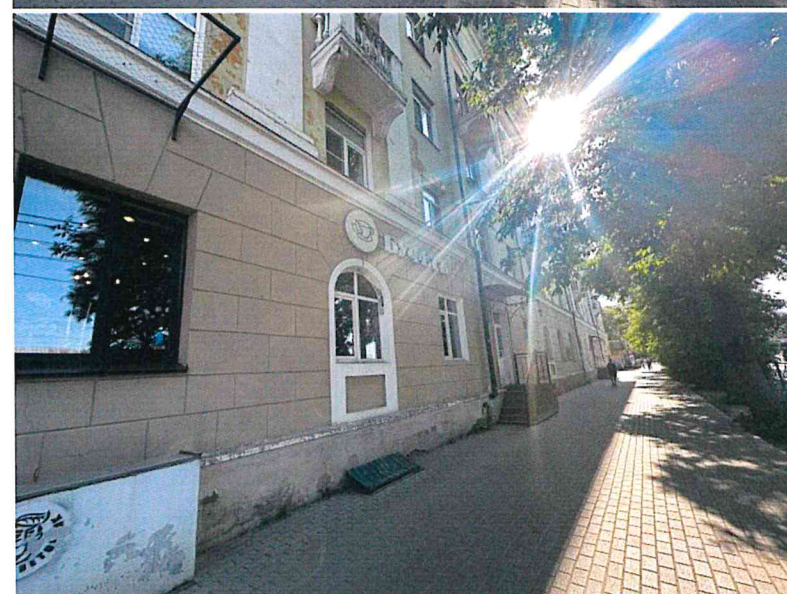
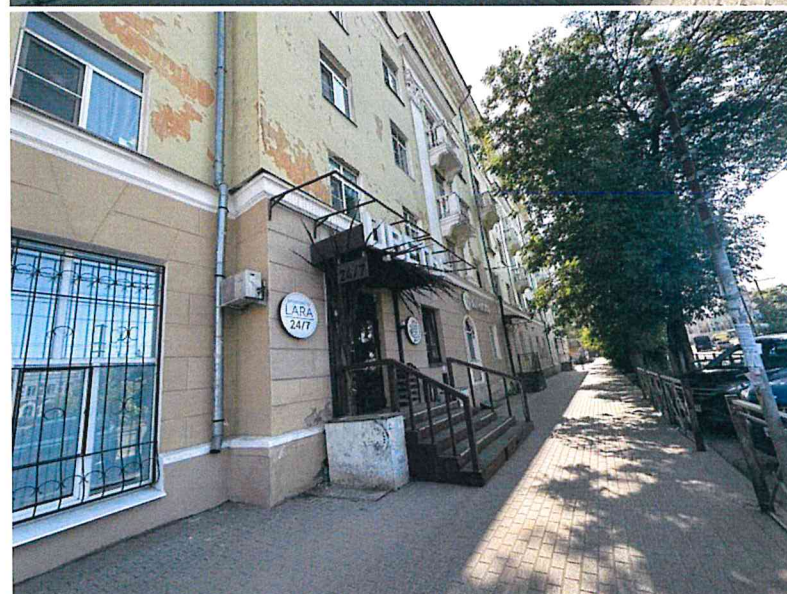
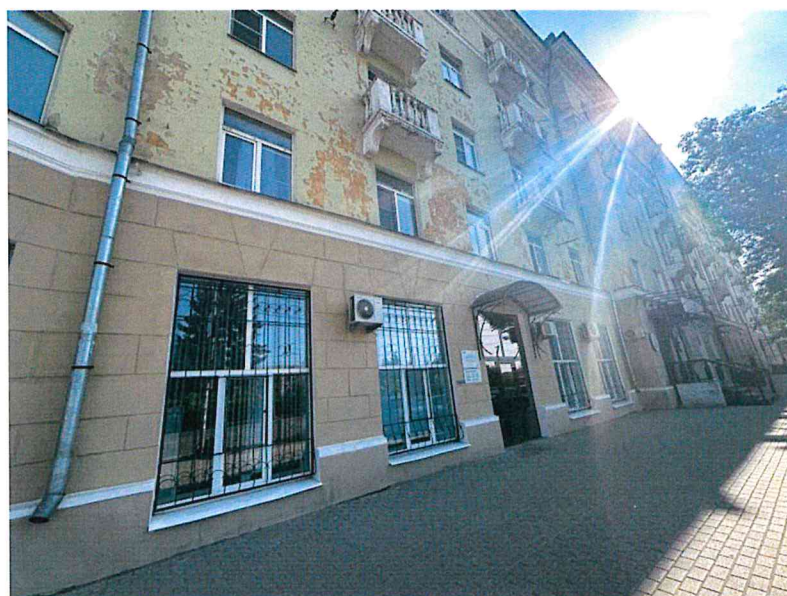
Описание:

Наименование объекта капитального строительства: многоквартирный дом;

Год постройки объекта капитального строительства: 1955;

Этажность: 5.

Фотографии фактического состояния фасада с указанием даты (фототаблица)



14.06.2023 г.

Цветовое и объемно-планировочное решение фасада

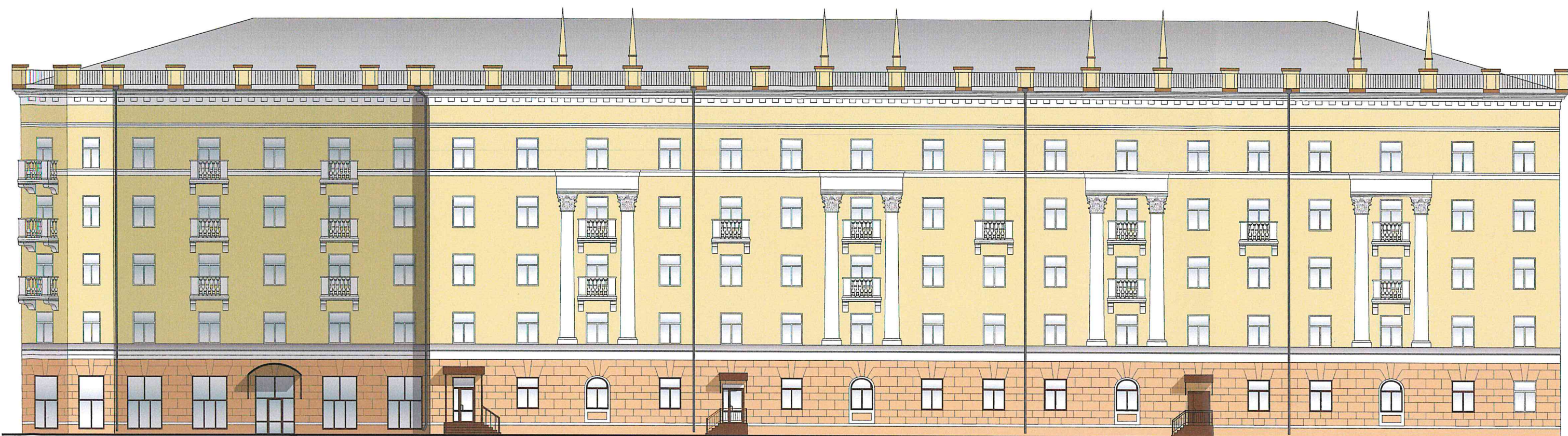
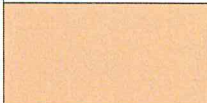
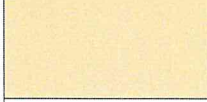

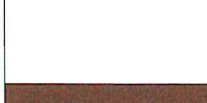


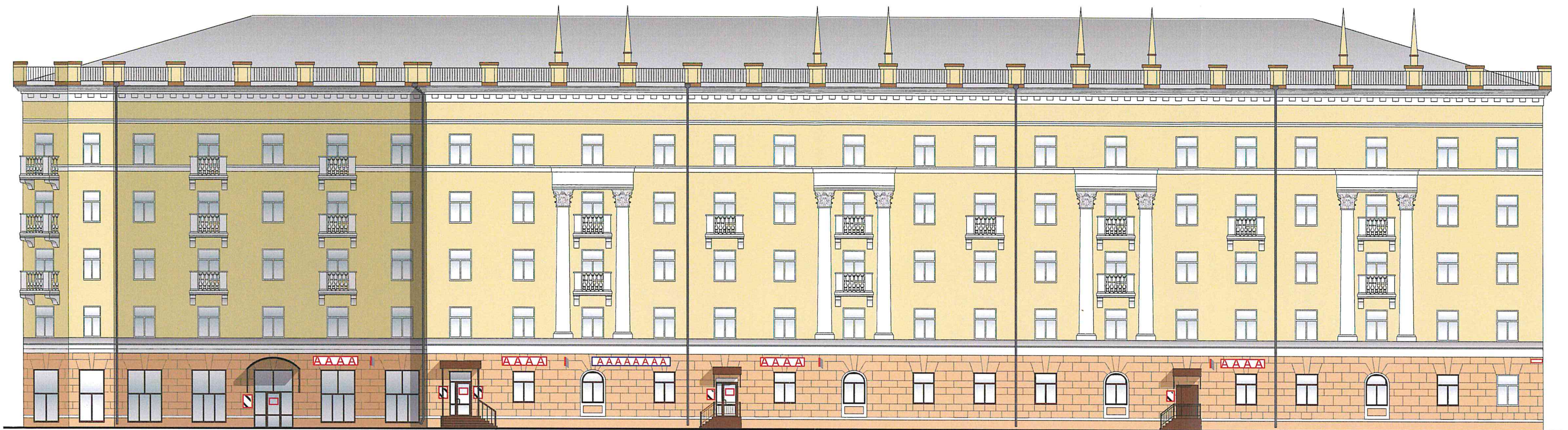


Таблица расколеровки элементов с эталонами колеров







Колер	№ колера	Элементы фасада	Материал, отделка
	V306	Стены	Штукатурка, краска
	S389	Стены	Штукатурка, краска
	Белый	Архитектурные детали	Штукатурка, краска
	Белый	Окна	ПВХ
	M401	Окна	ПВХ
	M401	Козырек, двери	Металл

Примечание: колер по каталогу Tikkurila Symphony

Схема возможных мест размещения информационных конструкций (вывесок),
информационных табличек, указателей и витрин, входных групп и их отдельных элементов
с условными обозначениями и размерами:



Условные обозначения:

-  - светопрозрачная конструкция без подложки (0,3 x 0,4 м);
-  - общая табличка (0,8 x 0,5 м);
-  - объемные буквы, в том числе световые, без подложки (0,3 x 2 м);
-  - объемные буквы, в том числе световые, без подложки (0,3 x 4 м);
-  - адресная табличка (0,3 x 0,4 м).
-  - панель кронштейна с подложкой (0,3 x 0,3 м);