

УТВЕРЖДАЮ

Начальник Управления  
архитектуры  
Администрации города Вологды  
Д.И. Поздняков



(подпись) (расшифровка подписи)

« 23 » \* августа \* 20 23 г.

### ПАСПОРТ

фасада объекта капитального строительства  
от «20» октября 2016 года № 287н

Вологодская обл., г. Вологда, ул. Мира, д. 14

(адрес объекта)

#### Описание:

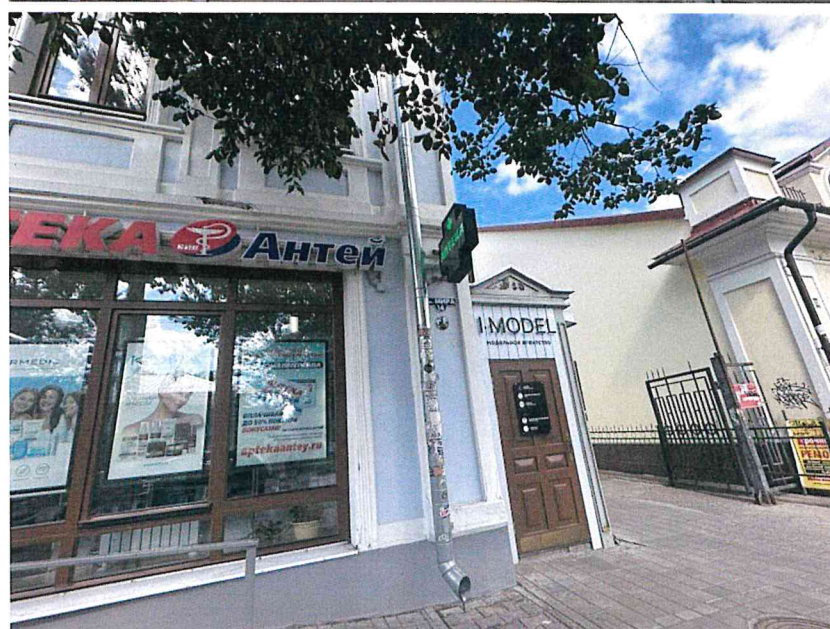
Наименование объекта капитального строительства: административное здание;

Год постройки объекта капитального строительства: - ;

Этажность: 2.

Объект культурного наследия федерального значения. Дом жилой, XIX в.,  
каменный, ул. Мира, 14. Указ Президента РФ № 176 20 февраля 1995 года.

Фотографии фактического состояния фасада с указанием даты (фототаблица)



21.08.2023 г.

Цветовое и объемно-планировочное решение фасада



## Цетовое и объемно-планировочное решение фасада

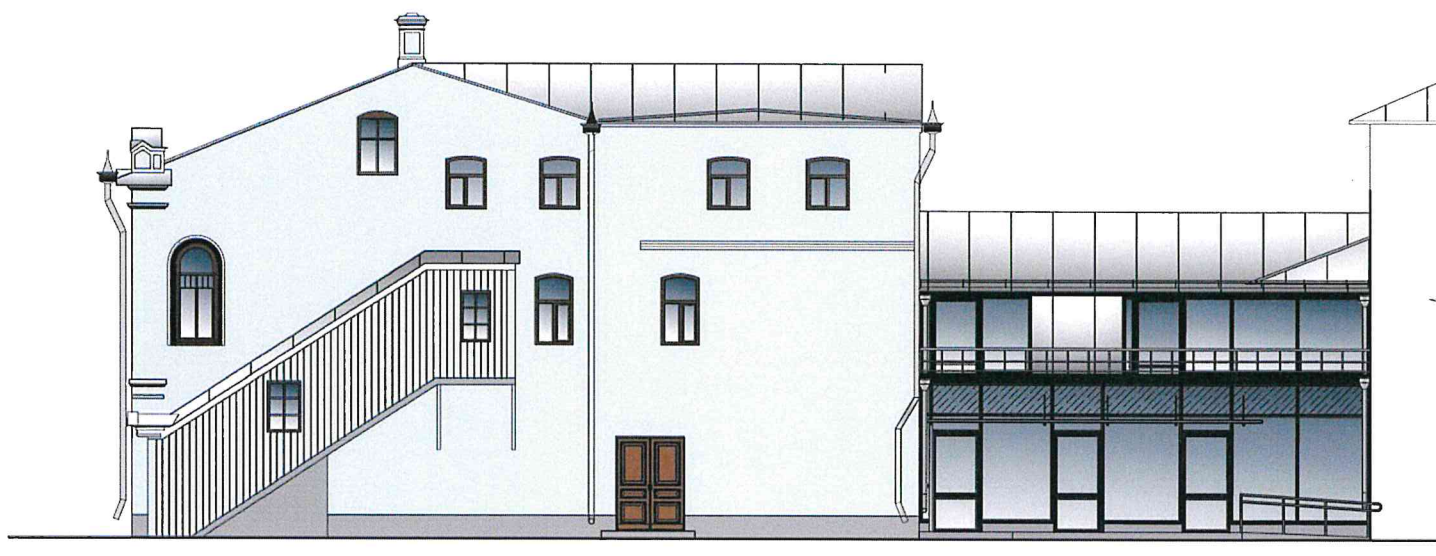


Таблица расколеровки элементов с эталонами колеров

Колер	№ Колера	Элемент фасада	Материал, отделка
	Серый	Кровля	Оцинкованная сталь
	RAL-170-4	Стены	Штукатурка, краска
	Белый	Декоративные элементы	Штукатурка, краска
	RAL-110-M	Цоколь	Штукатурка, краска
	RAL-8024	Окна	Дерево, краска
	RAL-8024	Двери	Дерево, краска

Номер колера, элементы фасадов, материал и отделка могут быть уточнены при ремонтно-реставрационных работах в соответствии со ст. 45 Федерального закона от 25 июня 2002 года № 73-ФЗ

Схема возможных мест размещения информационных конструкций (вывесок), информационных табличек, указателей и витрин, входных групп и их отдельных элементов с условными обозначениями и размерами:



Условные обозначения:






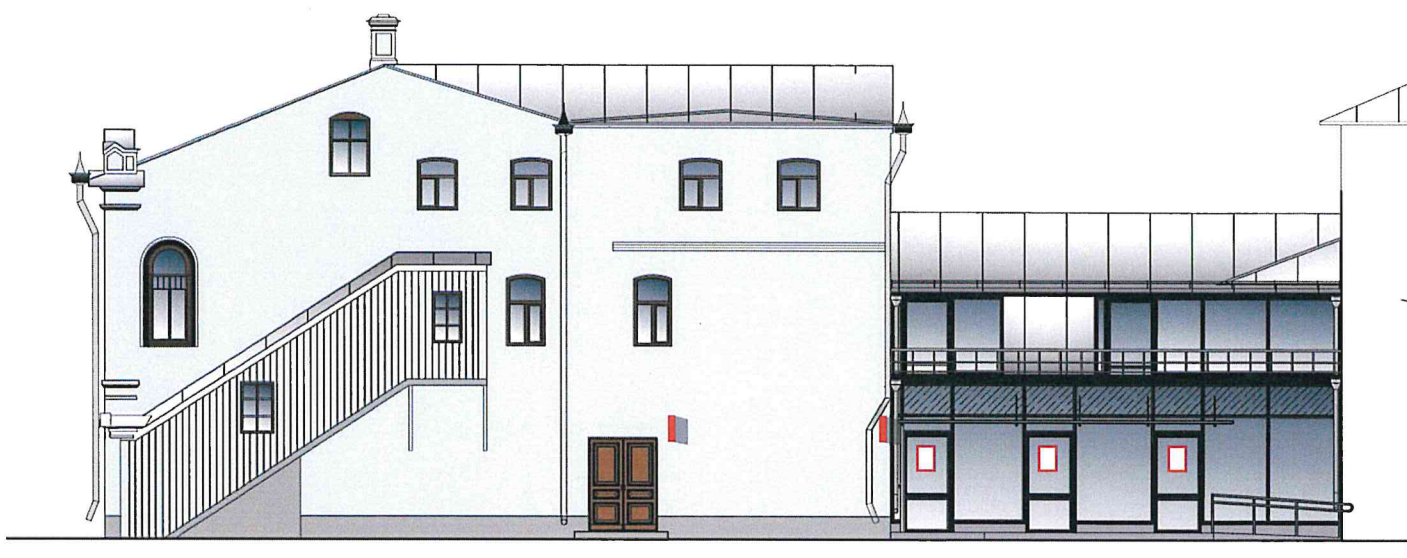
-  - светопрозрачная конструкция без подложки (0,3 x 0,4 м);
-  - общая табличка (0,8 x 0,5 м);
-  - панель кронштейна с подложкой (0,3 x 0,3 м);
-  - объемные буквы, в том числе световые (0,3 x 3,3 м);
-  - адресная табличка (0,3 x 0,4 м).

Схема возможных мест размещения информационных конструкций (вывесок), информационных табличек, указателей и витрин, входных групп и их отдельных элементов с условными обозначениями и размерами:



Условные обозначения:



- светопрозрачная конструкция без подложки (0,3 х 0,2 м);



- панель кронштейна с подложкой (0,3 х 0,3 м).