

УТВЕРЖДАЮ

Начальник Управления
архитектуры
Администрации города Вологды

Д. И. Поздняков

(подпись) (расшифровка подписи)

« 06 » июля 2023 г.

ПАСПОРТ

фасада объекта капитального строительства

от «20» октября 2016 года № 303н

Вологодская область, г. Вологда, ул. Козленская, д. 2

(адрес объекта)

Описание:

Наименование объекта капитального строительства: административное здание;

Год постройки объекта капитального строительства:

Этажность: 2.

Объект культурного наследия регионального значения

«Здание, в котором с 1925 г. по 1973 г. размещалась редакция газеты «Красный Север»,

первыми редакторами которой были Елизаров Н.В., Субботин Анатолий

Александрович (1890-1961 гг.), в марте 1941 года выступали писатели

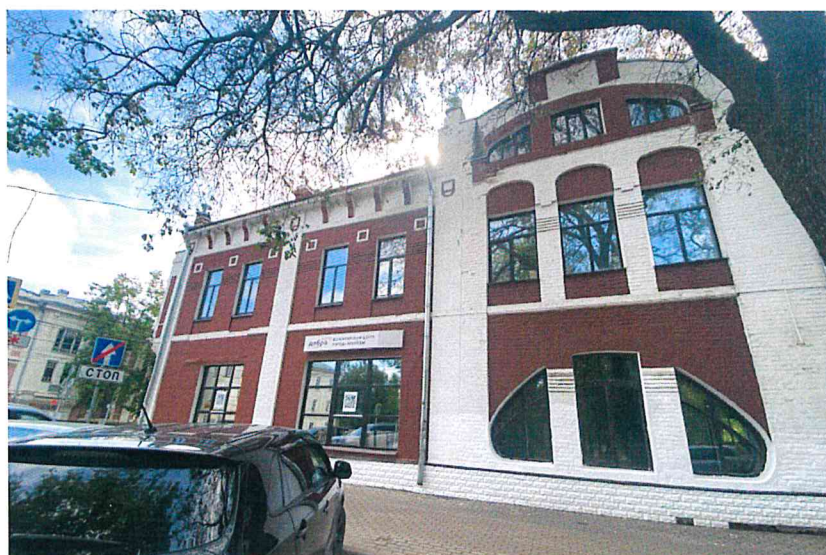
Серафимович Александр Серафимович (1863-1949 гг.); Ляшко Николай

Николаевич (1884-1953 гг.), Вершигора Петр Федорович (1905-1963 гг.)»,

утвержденный на основании приказа Комитета по охране объектов культурного

наследия Вологодской области от 14 декабря 2018 года № 419-О

Фотографии фактического состояния фасада с указанием даты (фототаблица)



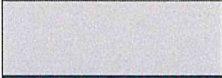



31.05.2023

Цветовое и объемно-планировочное решение фасадов



Таблица расколеровки элементов с эталонами колеров

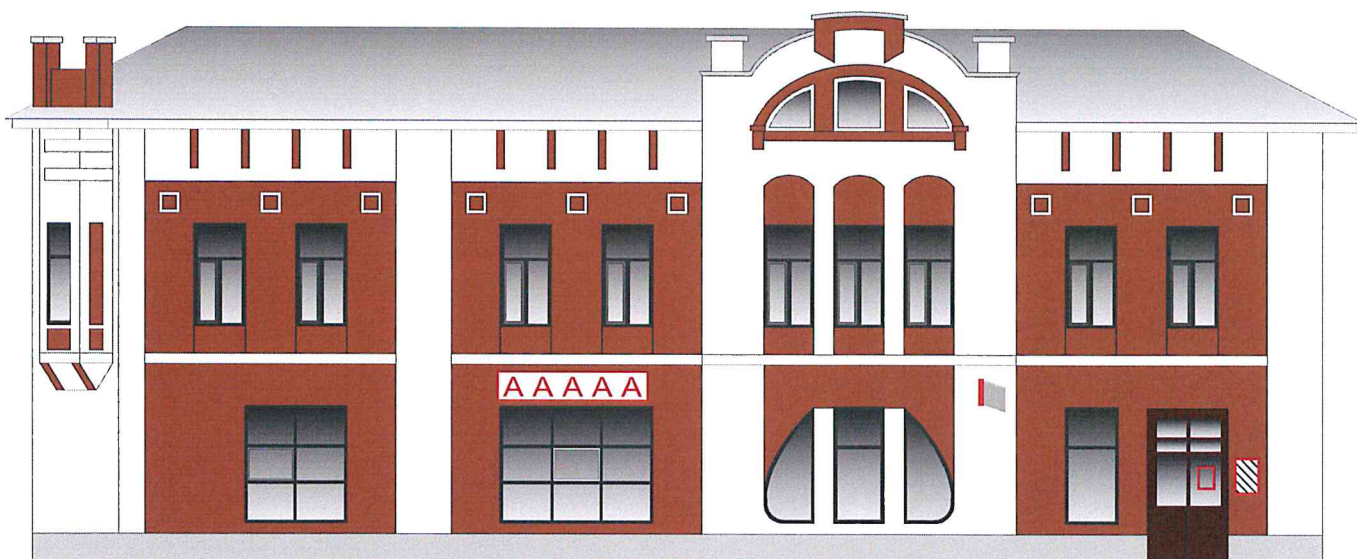
Колер	№ колер	Элементы фасада	Материалы, отделка
	У70R	Стены	Штукатурка, покраска
	белый	Элементы фасада	Штукатурка, покраска
	серый	Цоколь	Штукатурка, покраска
	У488	Окна	ПВХ

Примечание:

Номер колера, элементы фасадов, материал и отделка могут быть уточнены при ремонтно-реставрационных работах в соответствии со ст. 45 Федерального закона от 25 июня 2002 года № 73-ФЗ

Схема мест размещения информационных конструкций (вывесок), информационных табличек, указателей и витрин, входных групп и их отдельных элементов


Места и типы размещения информационных конструкций:



Условные обозначения:

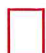
 - объемные буквы, в том числе световые, без подложки (0,3 x 2,8 м);

 - объемные буквы, в том числе световые, без подложки (0,3 x 2,5 м);

 - адресная табличка (0,3 x 0,4 м).

 - панель кронштейн (0,5 x 0,7 м);

 - общая табличка (0,8 x 0,5 м);

 - светопрозрачная конструкция без подложки (0,3 x 0,2 м);