

УТВЕРЖДАЮ

Начальник Управления
архитектуры
Администрации города Вологды
Т.П. Валуева


Т.П. Валуева
_____ (подпись) (расшифровка подписи)
« 18 » *августа* * 20 *23* г.

ПАСПОРТ

фасада объекта капитального строительства
от «30» июля 2020 года № 666н

Вологодская обл, г. Вологда, ул. Мира, д. 80

(адрес объекта)

Описание:

Наименование объекта капитального строительства: многоквартирный дом;

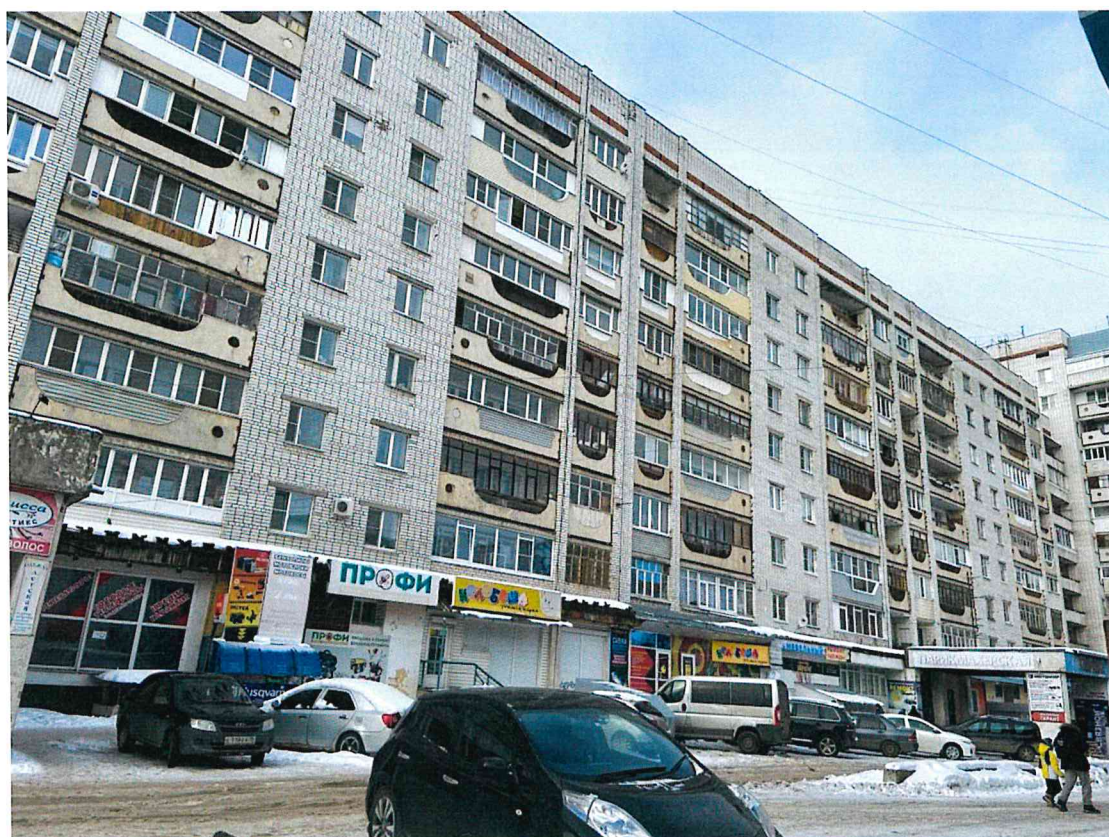
Год постройки объекта капитального строительства: 1985;

Этажность: 9.

Фотографии фактического состояния фасада с указанием даты (фототаблица)



28.02.2023 г.

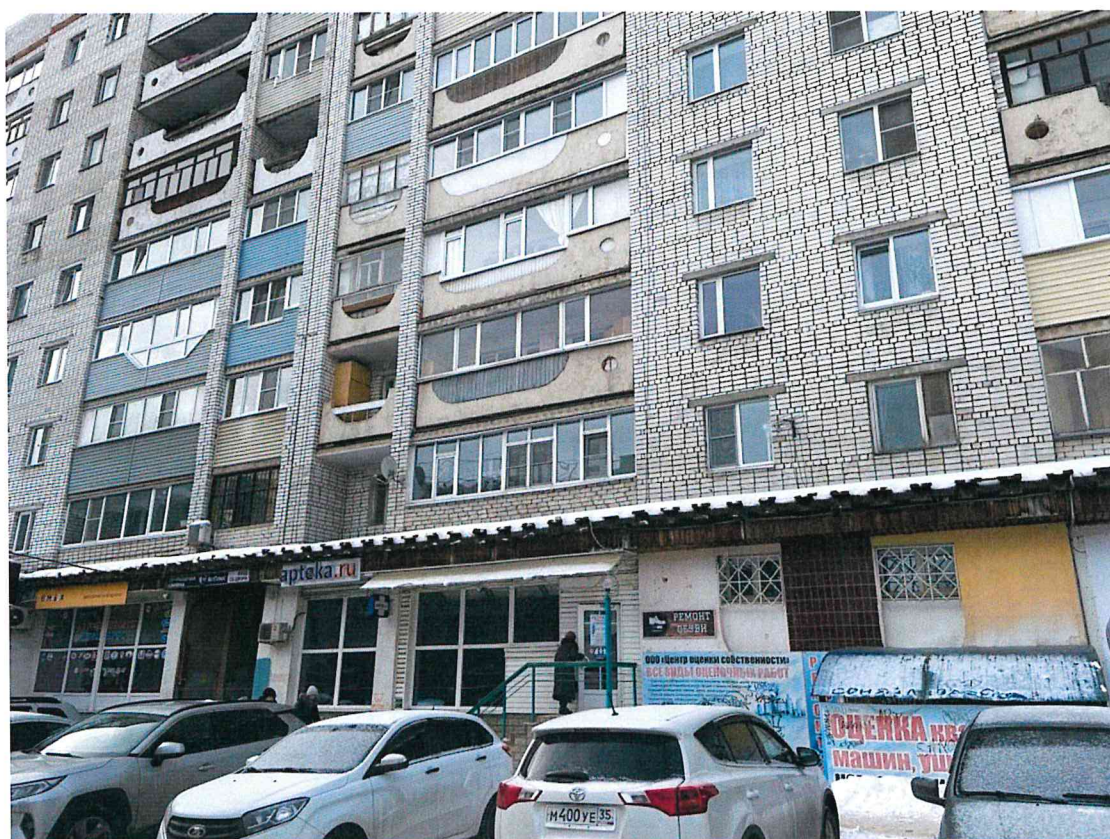


28.02.2023 г.

Фотографии фактического состояния фасада с указанием даты (фототаблица)



28.02.2023 г.



28.02.2023 г.

Цветовое и объемно-планировочное решение фасада



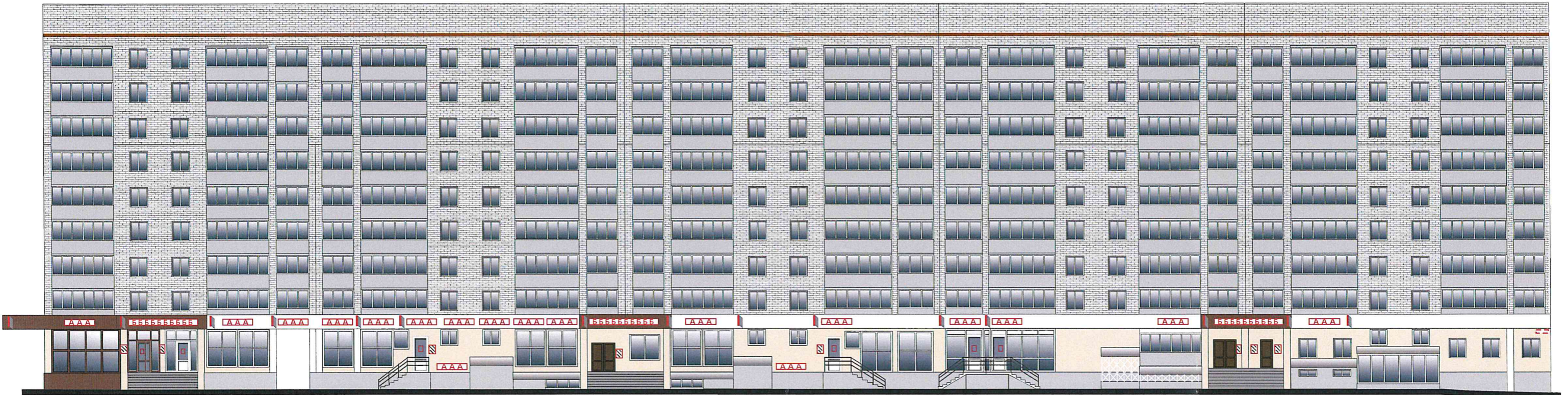
Таблица расколоровки элементов с эталонами колеров

Колер	№ колера	Элементы фасада	Материал, отделка
	—	Стены	Кирпич
	Y90R	Цоколь	Плитка
	белый	Окна	ПВХ
	RAL - 8025	Стены	Штукатурка, покраска
	RAL - 1015	Стены	Штукатурка, покраска
	белый	Стены	Штукатурка, покраска
	белый	Фриз	ПВХ

Примечание:

Остекление оконных проемов и балконов принято по единому образцу.

Схема возможных мест размещения информационных конструкций (вывесок), информационных табличек, указателей и витрин, входных групп и их отдельных элементов с условными обозначениями и размерами:





Условные обозначения:

ААА - объемные буквы, в том числе световые, без подложки (0,5 x 1,5 м);

БББ - объемные буквы, в том числе световые, без подложки (0,5 x 3,5 м);

--- - адресная табличка (0,4 x 0,67 м).

 - панель кронштейна с подложкой (0,5 x 0,7 м);

 - светопрозрачная конструкция без подложки (0,3 x 0,25 м);

 - общая табличка (0,8 x 0,5 м);