

УТВЕРЖДАЮ

Начальник Управления
архитектуры
Администрации города Вологды
Т.П. Валуева


* (подпись) (расшифровка подписи)

« 15 » ноября 20 23 г.

ПАСПОРТ

фасада объекта капитального строительства
от « 15 » ноября 20 23 года № 108311
Вологодская обл., г. Вологда, ул. Чехова, д. 17
(адрес объекта)

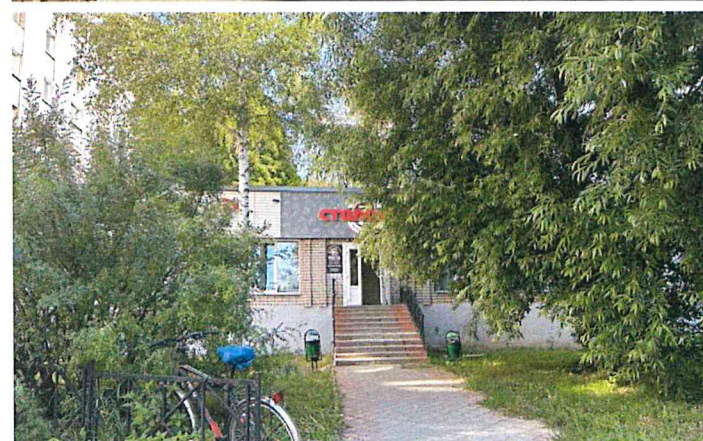
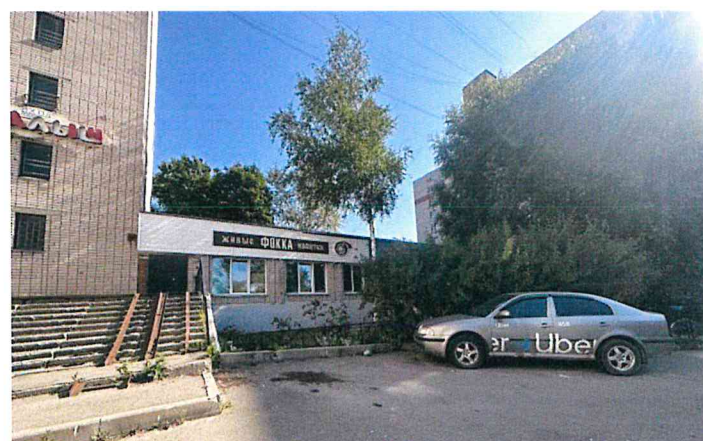
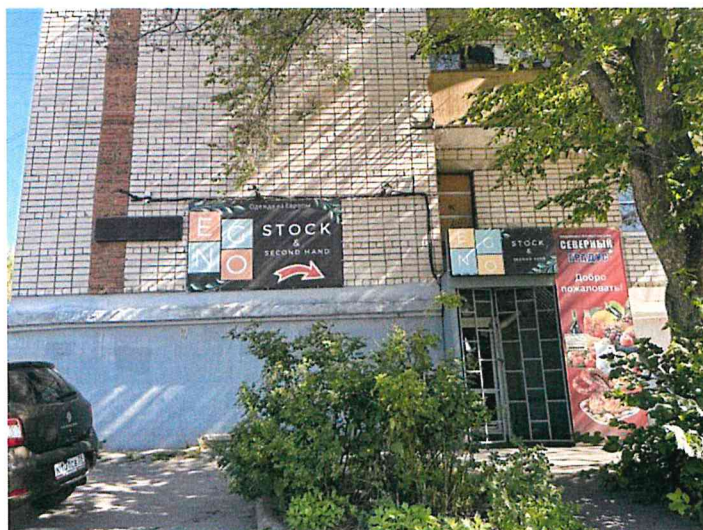
Описание:

Наименование объекта капитального строительства: общежитие с блоком обслуживания;

Год постройки объекта капитального строительства: 1979;




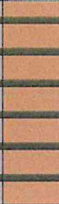




Этажность: 10.

Фотографии фактического состояния фасада с указанием даты (фототаблица)



12.07.2023 г.

Таблица раскolorовки с эталонами колеров

Колер	№ колера	Элементы фасада	Материал, отделка
	Белый	Стена	Кирпич
	Грфиг	Фриз	Металл
	L496	Дверь	Дерево
	L463	Дверь	Дерево
	Белый	Окна	Дерево / ПВХ
	L462	Дверь	Металл
	L499	Цоколь / лестница	Штукатурка, покраска
	L499	Стена	Штукатурка, покраска

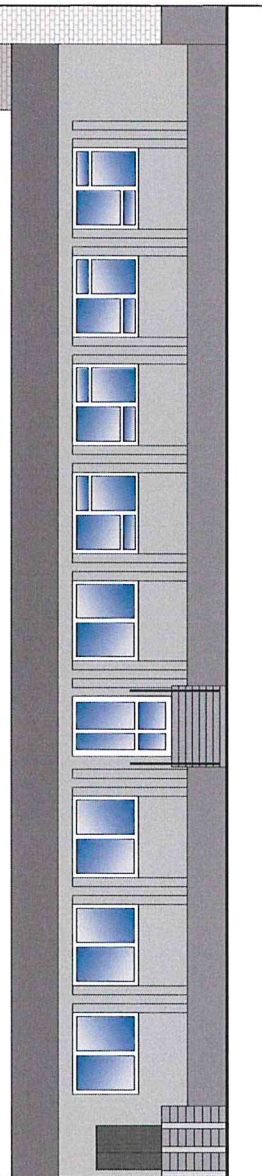
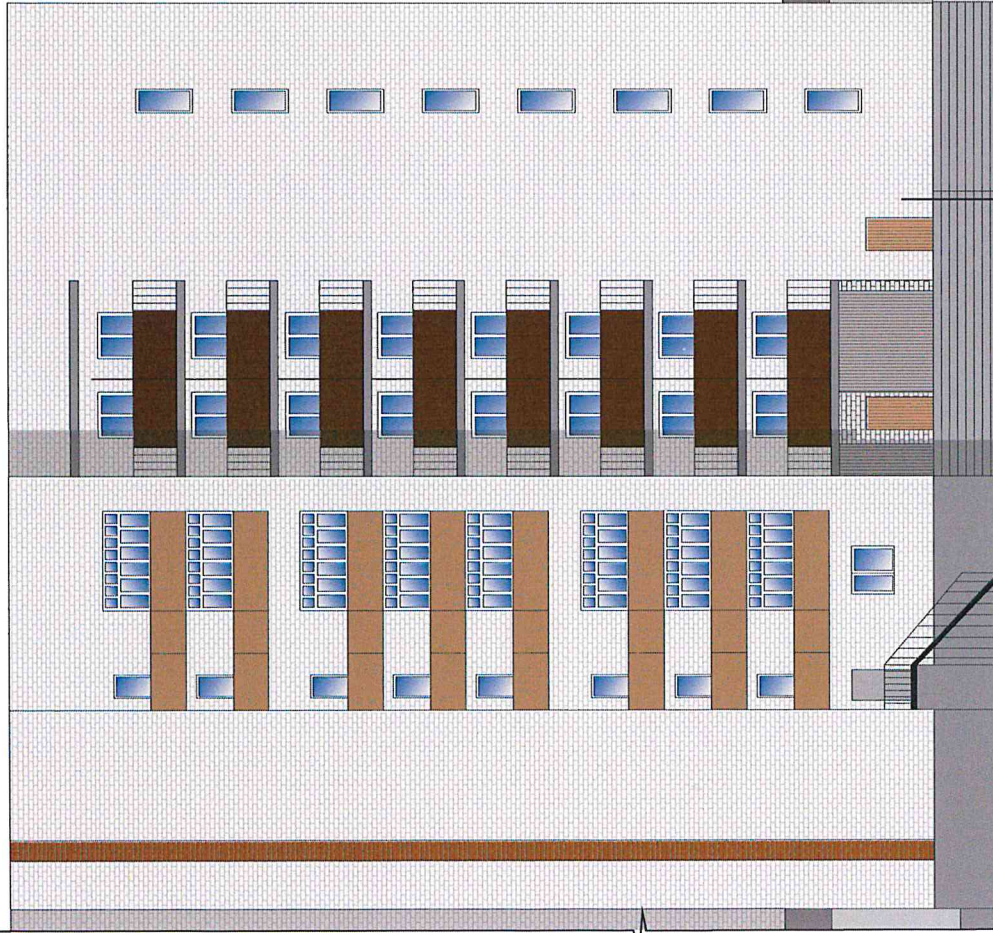
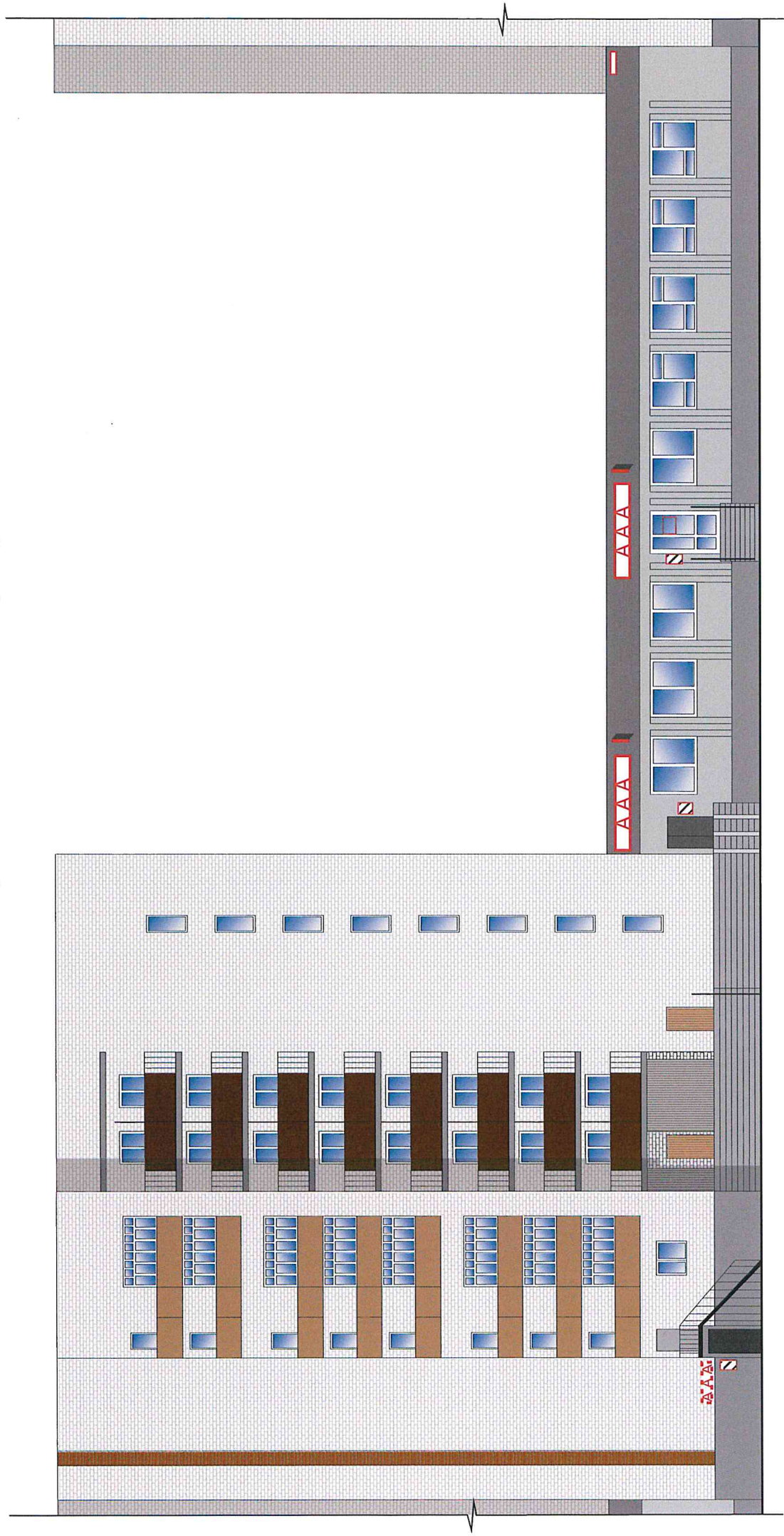








Схема возможных мест размещения информационных конструкций (вывесок),
информационных табличек, указателей и витрин, входных групп и их отдельных
элементов с условными обозначениями и размерами



Условные обозначения:

-  - объемные буквы, в том числе световые, без подложки (0,5 x 3 м);
-  - объемные буквы, в том числе световые, без подложки (0,5 x 1,5 м);
-  - панель кронштейна с подложкой (0,5 x 0,5 м);
-  - адресная табличка (0,3 x 0,4 м);
-  - общая табличка (0,8 x 0,5 м);
-  - светопрозрачная конструкция без подложки (0,3 x 0,4 м);