


УТВЕРЖДАЮ

Начальник Управления
архитектуры
Администрации города Вологды
Д. И. Поздняков



(подпись) (расшифровка подписи)

« 16 » мая 2023 г.

ПАСПОРТ

фасада объекта капитального строительства
от «22» марта 2019 года № 479н

Вологодская область, г. Вологда, Пошехонское шоссе, д. 8, к.1
(адрес объекта)

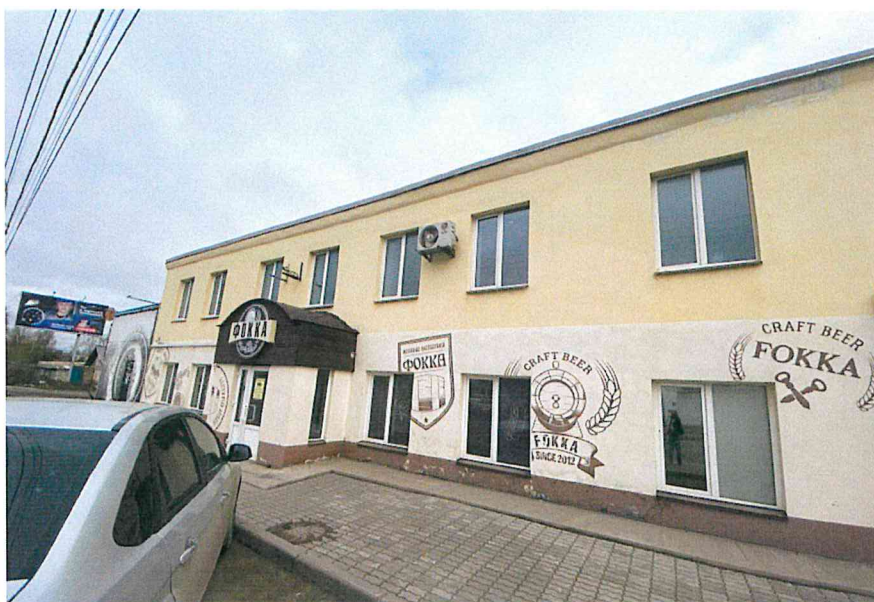
Описание:

Наименование объекта капитального строительства: здание магазина;

Год постройки объекта капитального строительства: 1981

Этажность: 2

Фотографии фактического состояния фасада с указанием даты (фототаблица)



28.04.2023 г.

Цветовое и объемно-планировочное решение фасадов

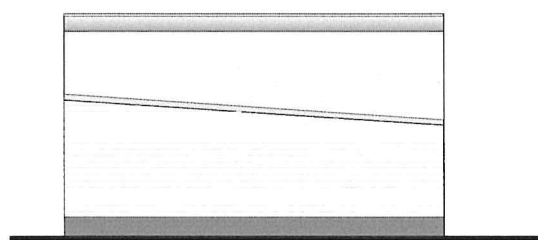
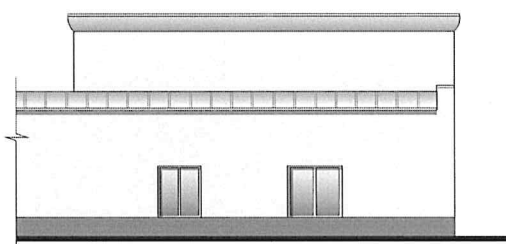
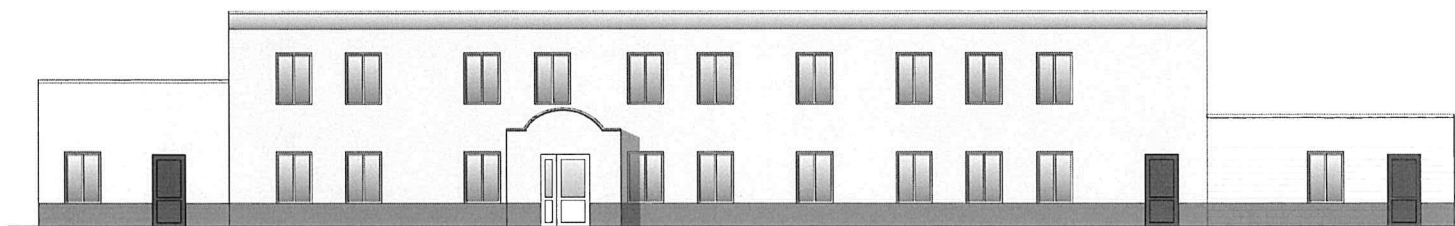


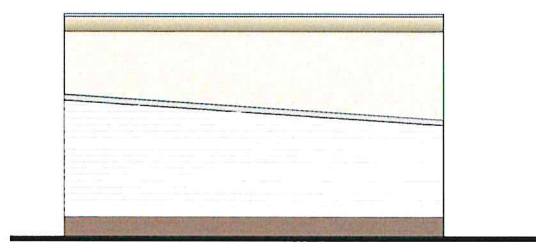
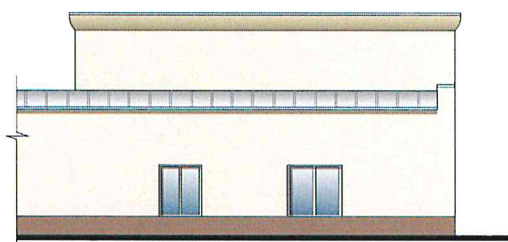
Таблица расколеровки элементов с эталонами колеров

Колер	№ колер	Элементы фасада	Материалы, отделка
	F304	Стены	Штукатурка, покраска
	F300	Стены	Фасадные панели
	V464	Цоколь	Штукатурка, покраска
	белый	Окна	ПВХ








Колер по каталогу Tikkurila Симфония

Схема мест размещения информационных конструкций (вывесок), информационных табличек, указателей и витрин, входных групп и их отдельных элементов

Места и типы размещения информационных конструкций:



Условные обозначения:

-  - крышная конструкция (0,5 x 15 м);
-  - вывеска с подложкой (0,7 x 2 м);
-  - вывеска с подложкой (0,7 x 3 м);
-  - общая табличка (0,8 x 0,5 м);
-  - светопрозрачная конструкция без подложки (0,7x 0,6 м);
-  - панель кронштейна с подложкой (0,7 x 0,7 м);
-  - адресная табличка (0,3 x 0,4 м).