

УТВЕРЖДАЮ

Начальник Управления
архитектуры
Администрации города Вологды

Д. И. Поздняков

(подпись) (расшифровка подписи)

« 11 » *И.И. Поздняков* * * 2023 г.

ПАСПОРТ

фасада объекта капитального строительства
от «22» февраля 2018 года № 326н

Вологодская область, г. Вологда, ул. Клубова, д. 34
(адрес объекта)

Описание:

Наименование объекта капитального строительства: автозаправочная станция;

Год постройки объекта капитального строительства:

Этажность: 1

Фотографии фактического состояния фасада с указанием даты (фототаблица)



14.06.2023 г.

Цветовое и объемно-планировочное решение фасадов

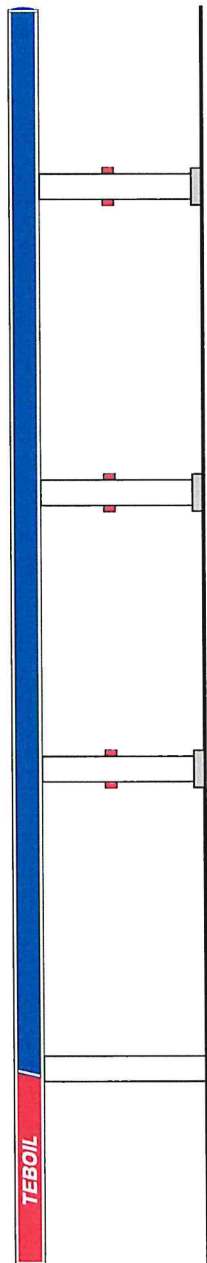
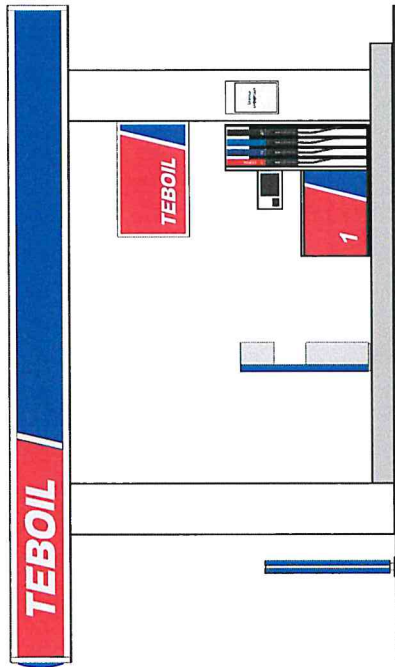
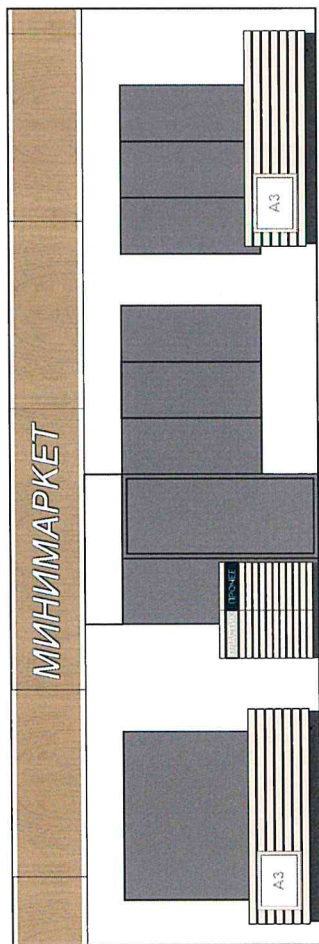
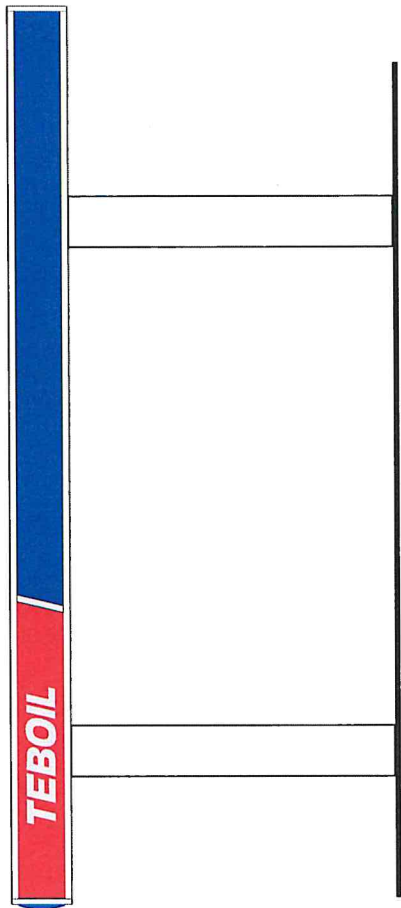
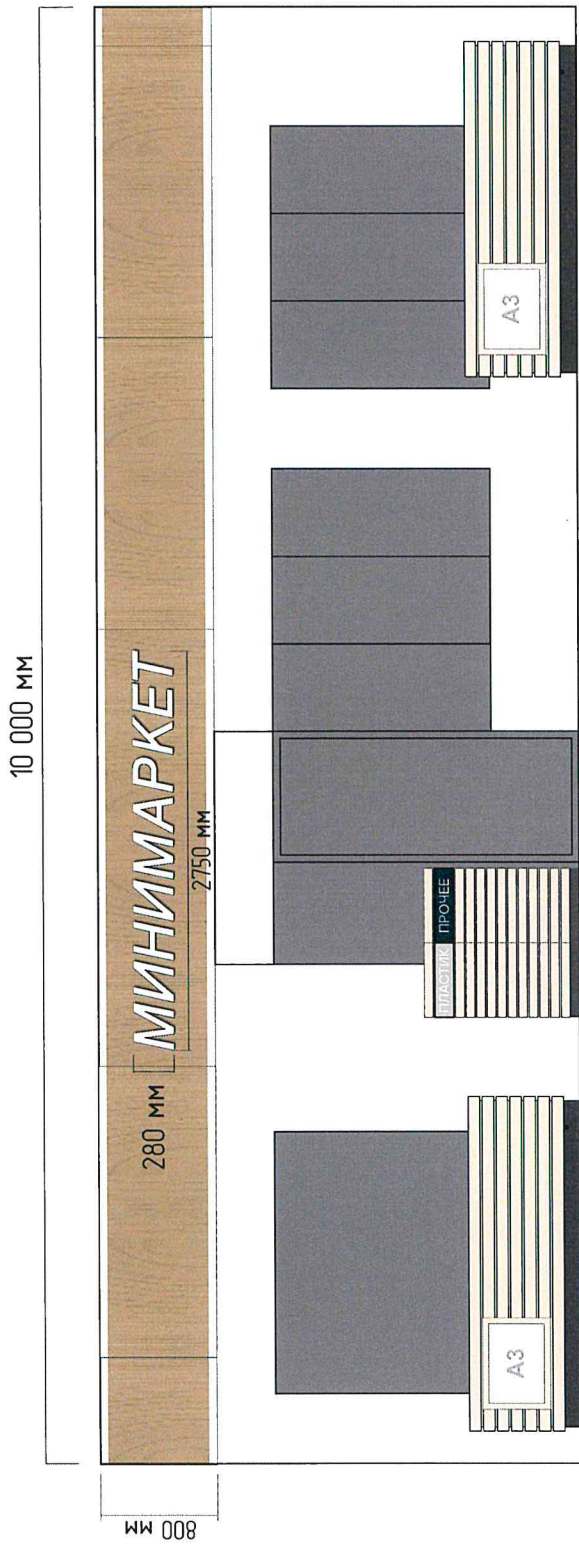


Таблица расклеровки элементов с эталонами колеров

Колер	№ колера	Элементы фасада	Материал, отделка	Колер	№ колера	Элементы фасада	Материал, отделка
	RAL 9003	стены магазина	облицовочные панели алюминкопозит		RAL 5002	фриз набеса	перфорированные элементы из органического стекла
	Текстура под дерево	фриз магазина	облицовочные панели алюминкопозит		RAL 450-6	фриз набеса	перфорированные элементы из органического стекла
	Прозрачный	остекление	двухкамерный стеклопакет		RAL 9003	фриз набеса	алюминий
	По образцу	крыля магазина	гибкоизоляционная мембрана		RAL 7024	переплеты остекления, объект: заднего выхода	алюминиевый профиль
	По образцу	крыля набеса	профильный настил		RAL 9003	КОЛОННЫ набеса	алюминий
	RAL 9003	потолок набеса	подвесной реечный потолок		RAL 7024	цоколь	металлическая панель

Схема возможных мест размещения информационных конструкций (вывесок),
информационных табличек, указателей и витрин, входных групп и их отдельных элементов
с условными обозначениями и размерами:



МИНИМАРКЕТ
- 1 шт
280 мм
2750 мм

Схема возможных мест размещения информационных конструкций (вывесок),
информационных табличек, указателей и витрин, входных групп и их отдельных элементов
с условными обозначениями и размерами:

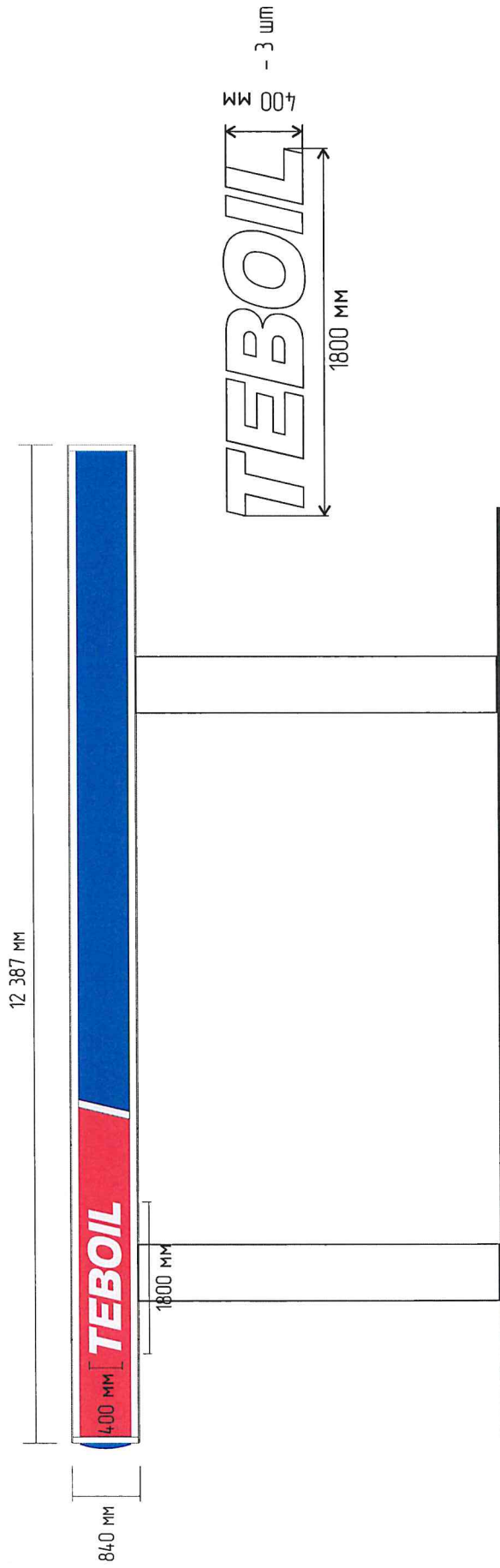
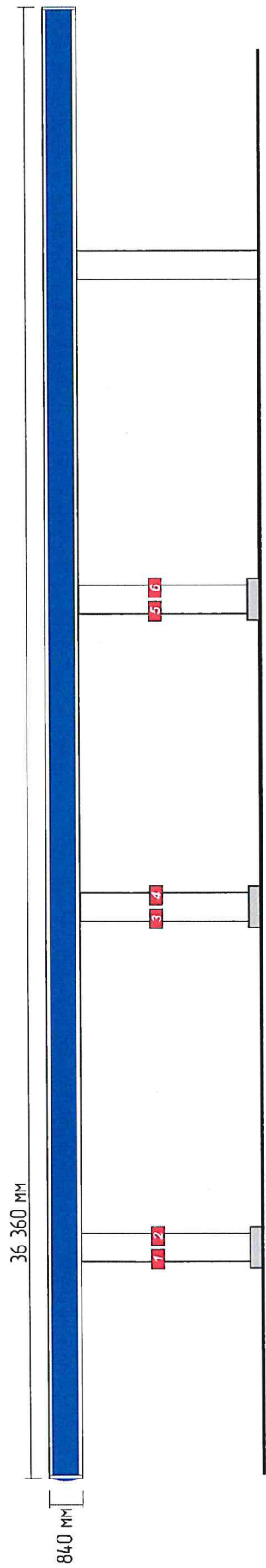


Схема возможных мест размещения информационных конструкций (вывесок),
информационных табличек, указателей и витрин, входных групп и их отдельных элементов
с условными обозначениями и размерами:

