

УТВЕРЖДАЮ

Начальник Управления  
архитектуры  
Администрации города Вологды  
Д. И. Поздняков

  
\_\_\_\_\_  
(подпись) (расшифровка подписи)  
« 07 » сентября 2023 г.

ПАСПОРТ

фасада объекта капитального строительства

от « 07 » сентября 20 23 года № 10754

Вологодская обл., г. Вологда, ул. Возрождения, д. 82а

(адрес объекта)

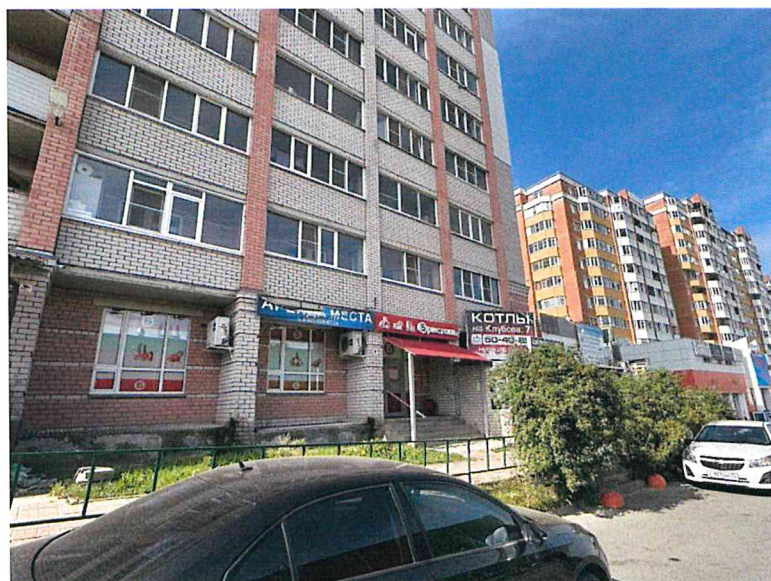
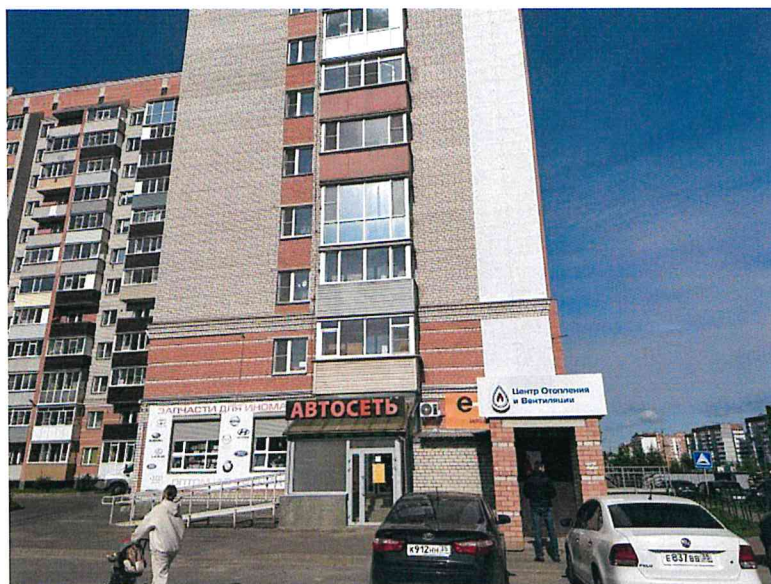
Описание:

Наименование объекта капитального строительства: многоквартирный дом;

Год постройки объекта капитального строительства: ;

Этажность: 12.

Фотографии фактического состояния фасада с указанием даты (фототаблица)

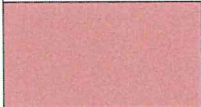





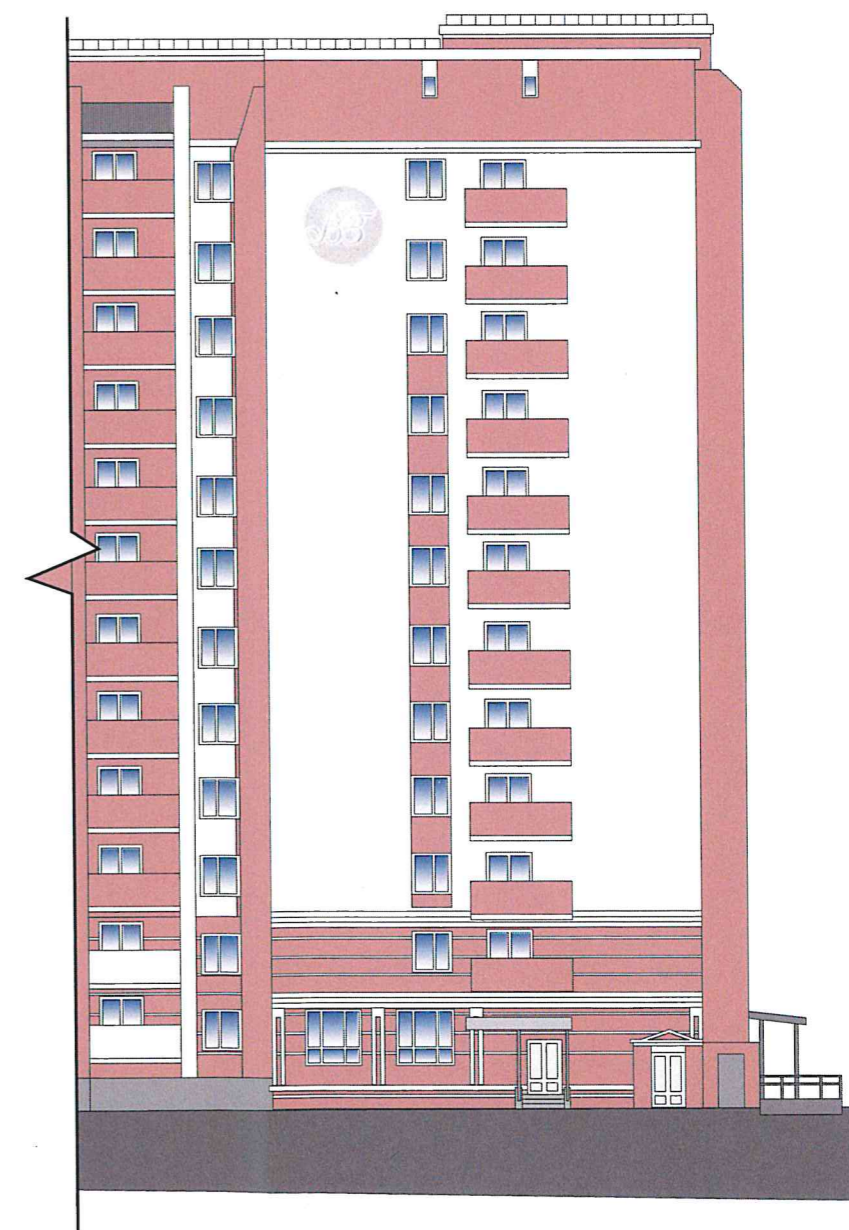
04.09.2023 г.

Фасад по ул. Возрождения



Таблица расколеровки с эталонами колеров

Колер	№ колера	Элементы фасада	Материал, отделка
		Стена	Кирпич, покраска
	Белый	Стена	Кирпич
	Белый	Окна	ПВХ
	Серый	Цоколь	Штукатурка, покраска



Фасад со стороны Окружного шоссе



Фасад со стороны Окружного шоссе

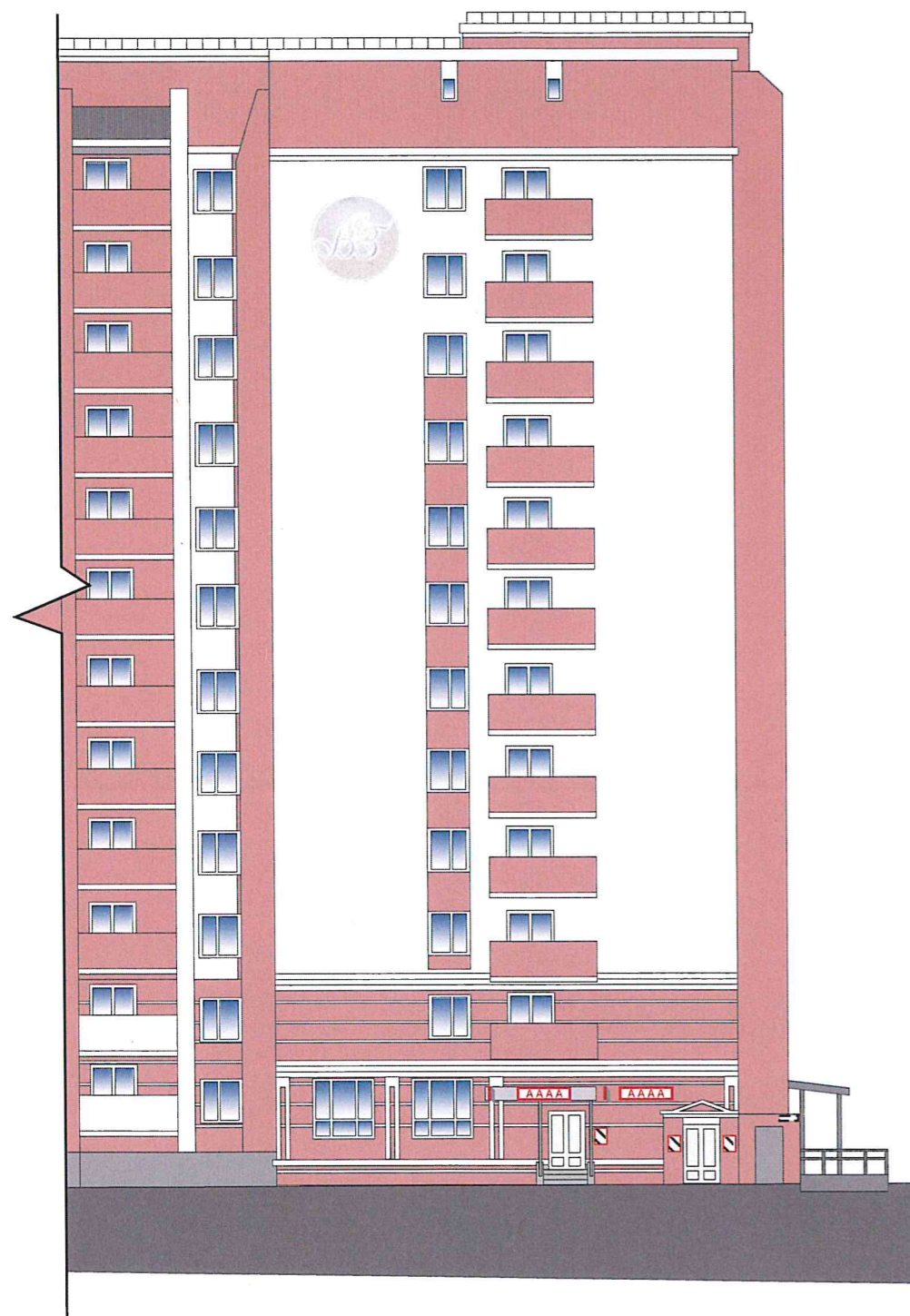


Фасад со стороны ТЦ «Шоколад»



Схема возможных мест размещения информационных конструкций (вывесок), информационных табличек, указателей и витрин, входных групп и их отдельных элементов с условными обозначениями и размерами

Фасад по ул. Возрождения



Фасад со стороны Окружного шоссе



Условные обозначения:







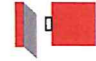

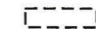
-  - объемные буквы, в том числе световые, без подложки (0,7 x 2 м);
-  - объемные буквы, в том числе световые (0,5 x 3 м);
-  - панель кронштейна с подложкой (0,7 x 0,7 м);
-  - общая табличка (0,8 x 0,5 м);
-  - адресная табличка (0,3 x 0,4 м).

Схема возможных мест размещения информационных конструкций (вывесок), информационных табличек, указателей и витрин, входных групп и их отдельных элементов с условными обозначениями и размерами

Фасад со стороны ТЦ «Шоколад»



Условные обозначения:

-  - объемные буквы, в том числе световые, без подложки (0,7 x 2 м);
-  - панель кронштейна подложкой (0,7 x 0,7 м);
-  - общая табличка (0,8 x 0,5 м);
-  - адресная табличка (0,3 x 0,4 м).