

УТВЕРЖДАЮ

Начальник Управления  
архитектуры  
Администрации города Вологды  
Т.Н. Валуева

  
(подпись) (расшифровка подписи)  
« 07 » 08.08.2018 # 20 23 г.

ПАСПОРТ

фасада объекта капитального строительства

от «14» августа 2018 года № 388н

Вологодская обл, г. Вологда, ул. Мира, д. 78

(адрес объекта)

Описание:

Наименование объекта капитального строительства: здание компьютерного центра  
(блок Б);

Год постройки объекта капитального строительства: 2006;

Этажность: 4.

Фотографии фактического состояния фасада с указанием даты (фототаблица)



28.02.2023 г.



28.02.2023 г.

Фотографии фактического состояния фасада с указанием даты (фототаблица)

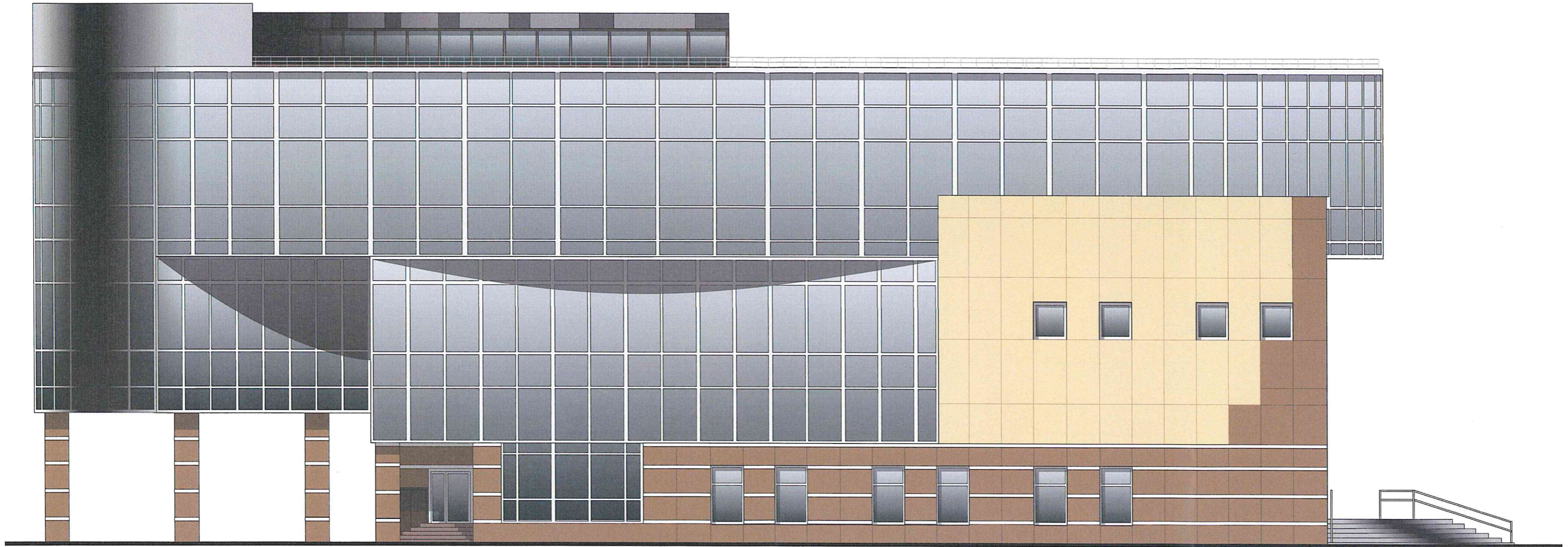


28.02.2023 г.



28.02.2023 г.

Цветовое и объемно-планировочное решение фасада:



Цветовое и объемно-планировочное решение фасадов

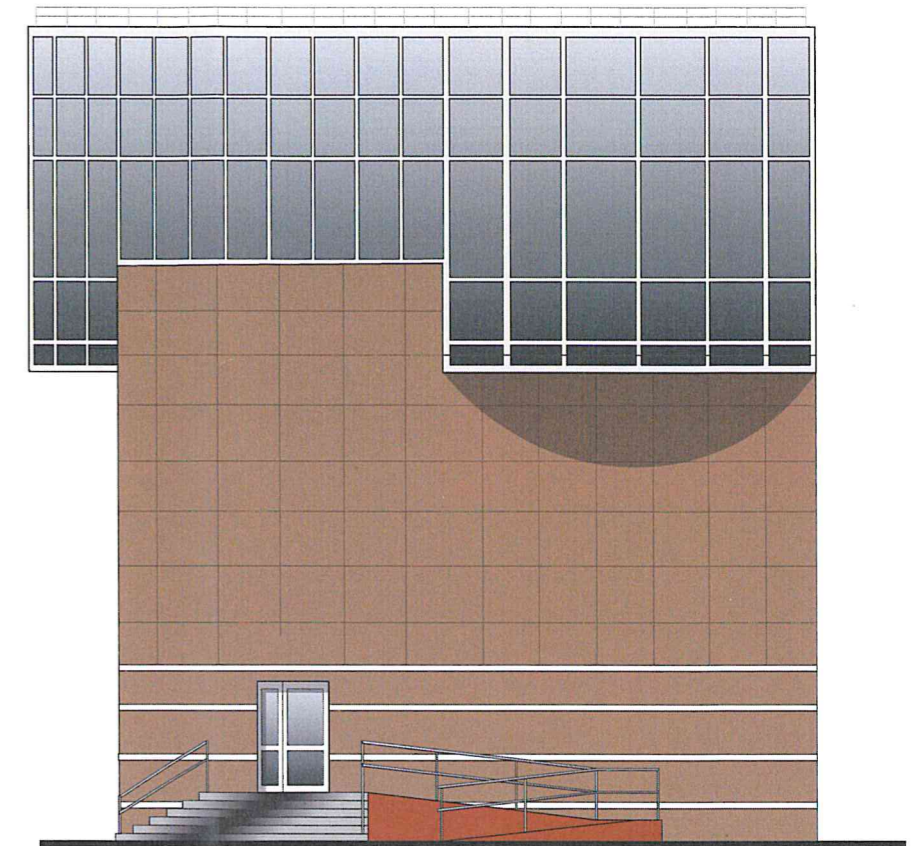
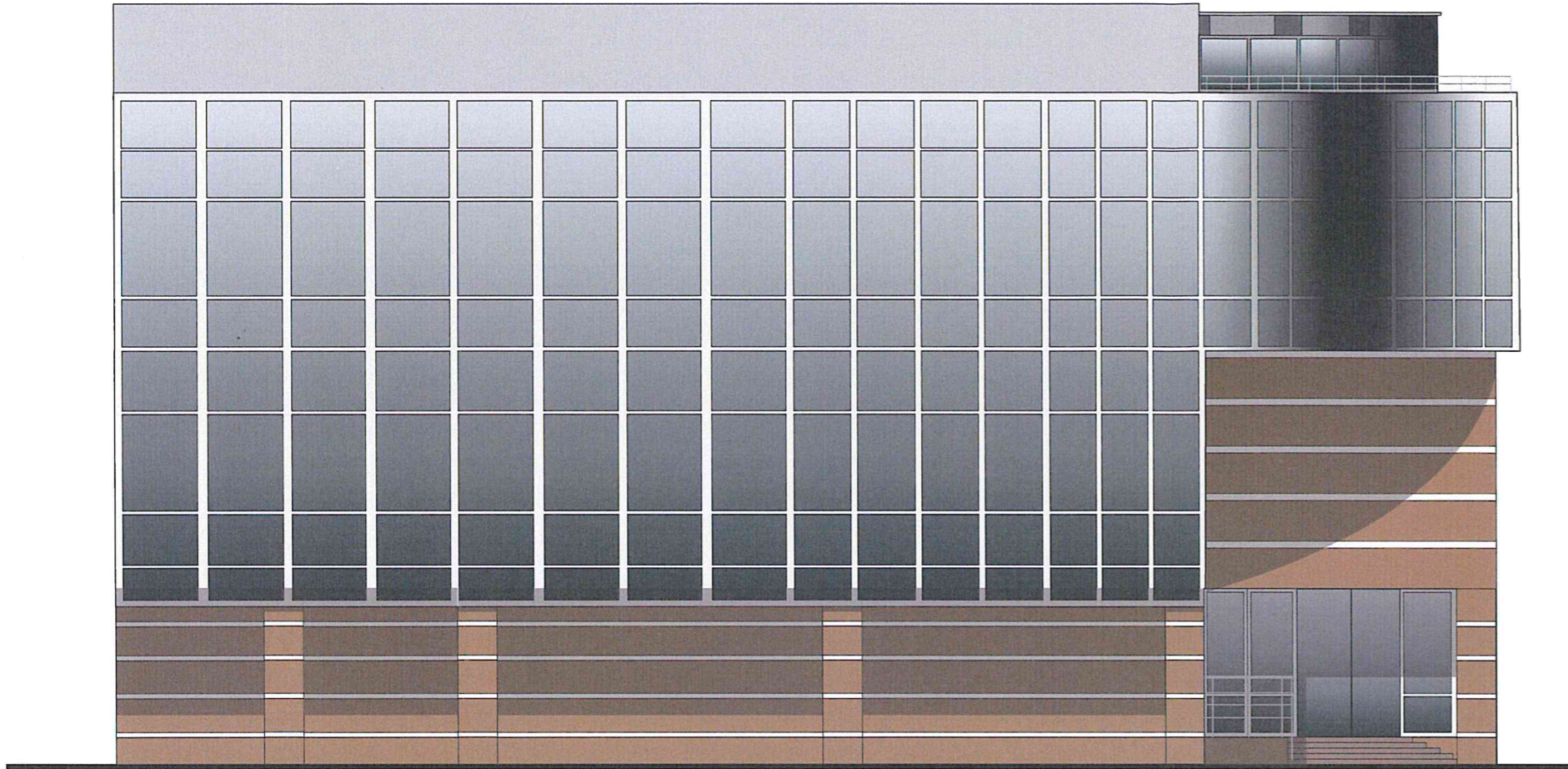
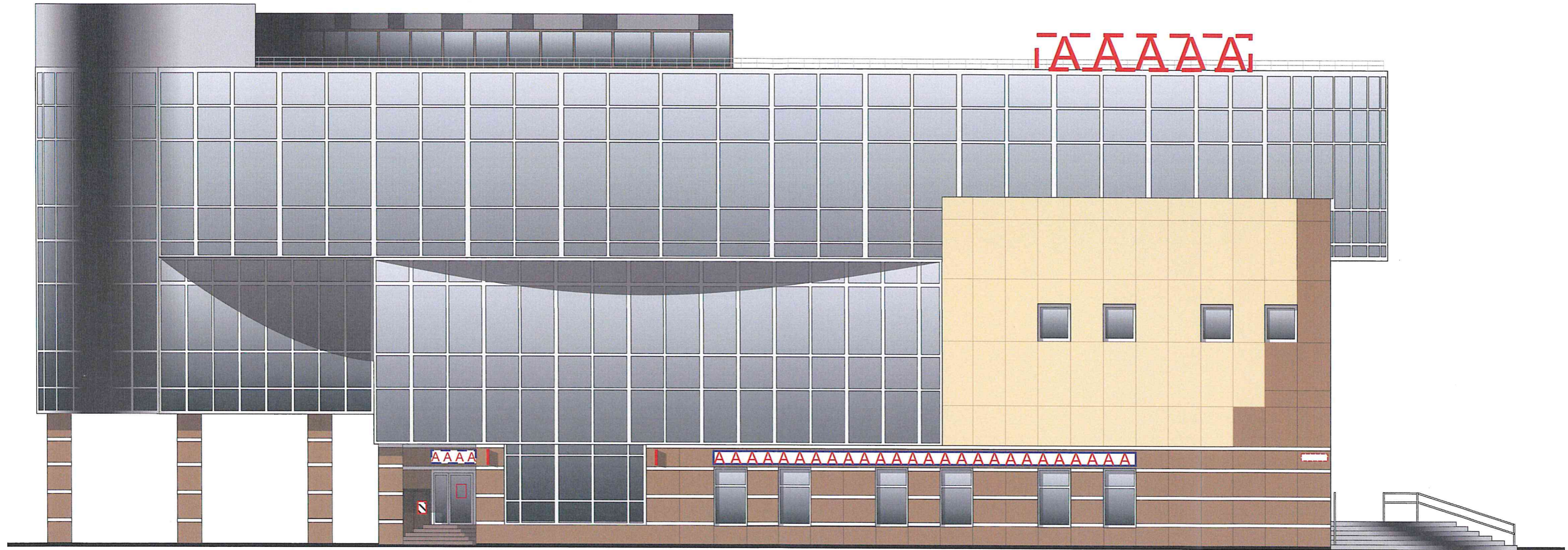


Таблица расколеровки элементов с эталонами колеров

Колер	№ колера	Элементы фасада	Материал, отделка
	9010	Стены	Облицовочные панели фиброцементная плита с гранитной крошкой Краспан
	8029	Стены	Облицовочные панели фиброцементная плита с гранитной крошкой Краспан
	1014	Стены	Облицовочные панели фиброцементная плита с гранитной крошкой Краспан
	9006	Окна, витражи, двери	ПВХ, металл

Схема возможных мест размещения информационных конструкций (вывесок), информационных табличек, указателей и витрин, входных групп и их отдельных элементов с условными обозначениями и размерами:



Условные обозначения:






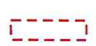

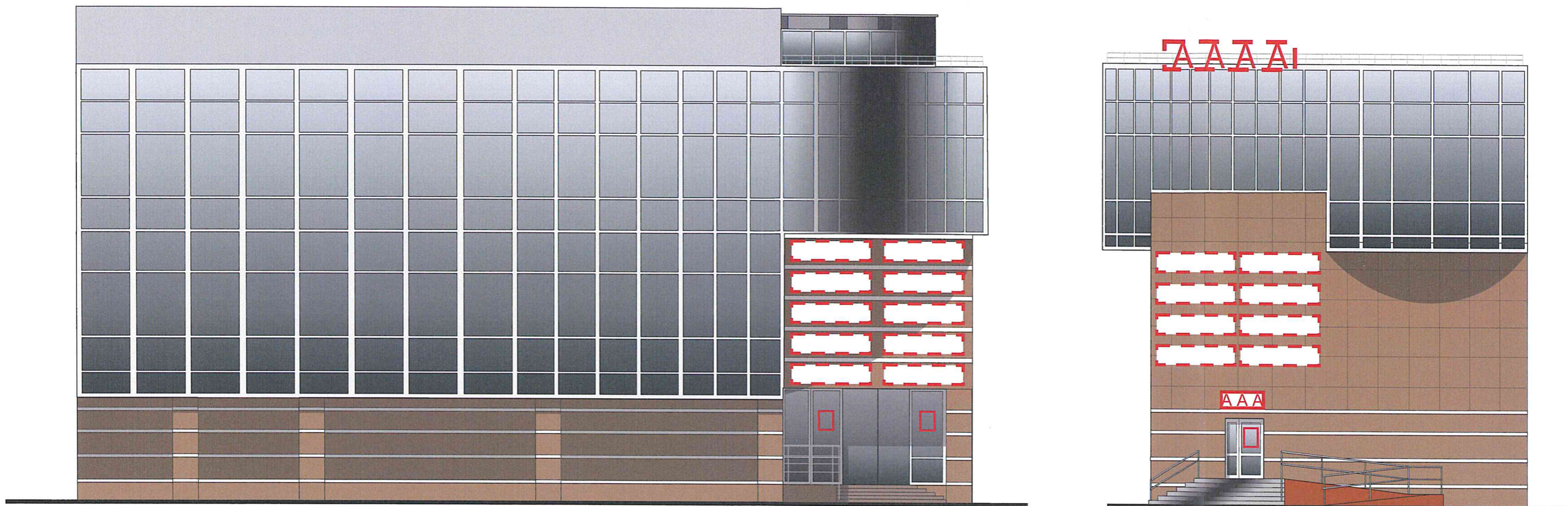
-  - светопрозрачная конструкция без подложки (0,3 x 0,2 м);
-  - общая табличка (0,5 x 0,4 м);
-  - объемные буквы, в том числе световые, без подложки (0,5 x 10,0 м);
-  - объемные буквы, в том числе световые, без подложки (0,5 x 1,5 м);
-  - панель кронштейна с подложкой (0,5 x 0,7 м);
-  - адресная табличка (0,3 x 0,4 м).
-  - крышная вывеска (название торгового центра)

Схема возможных мест размещения информационных конструкций (вывесок), информационных табличек, указателей и витрин, входных групп и их отдельных элементов с условными обозначениями и размерами:



Условные обозначения:



- светопрозрачная конструкция без подложки (0,3 x 0,2 м);



- модульная сетка (0,5 x 2,0 м);



- объемные буквы, в том числе световые, без подложки (0,5 x 1,0 м);



- крышная вывеска (название торгового центра)