

УТВЕРЖДАЮ

Начальник Управления
архитектуры
Администрации города Вологды
Д.И. Поздняков

(подпись) (расшифровка подписи)

« 07 »

сентября

2023 г.

ПАСПОРТ

фасада объекта капитального строительства
от «20» октября 2016 года № 301н

Вологодская обл., г. Вологда, ул. Батюшкова, д. 2

(адрес объекта)

Описание:

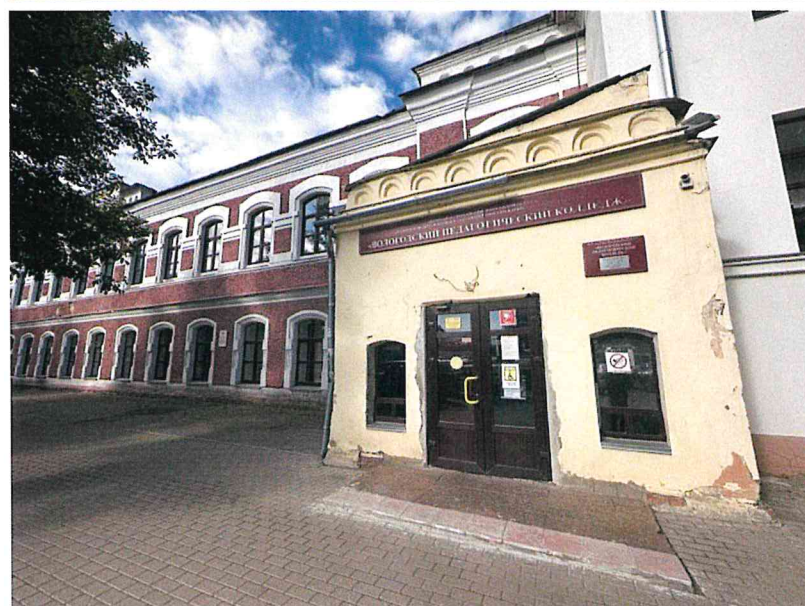
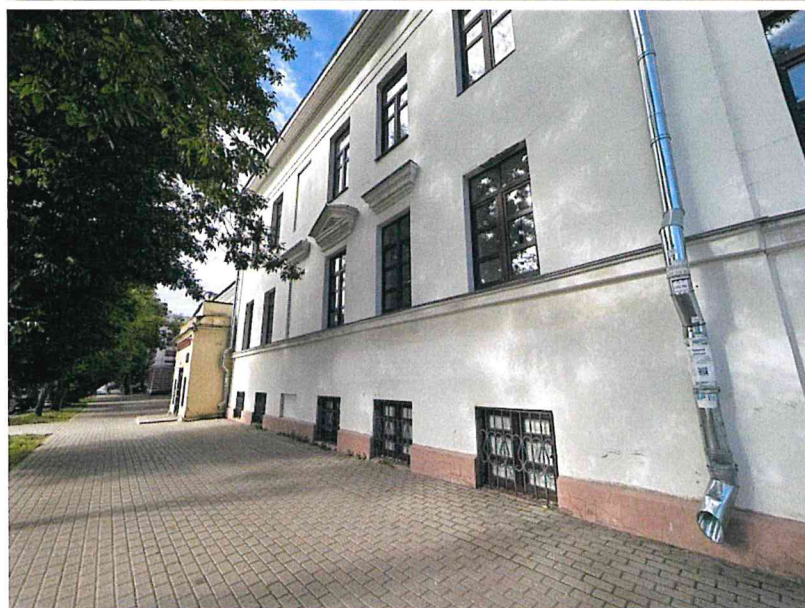
Наименование объекта капитального строительства: учреждение образования;

Год постройки объекта капитального строительства: 1810;

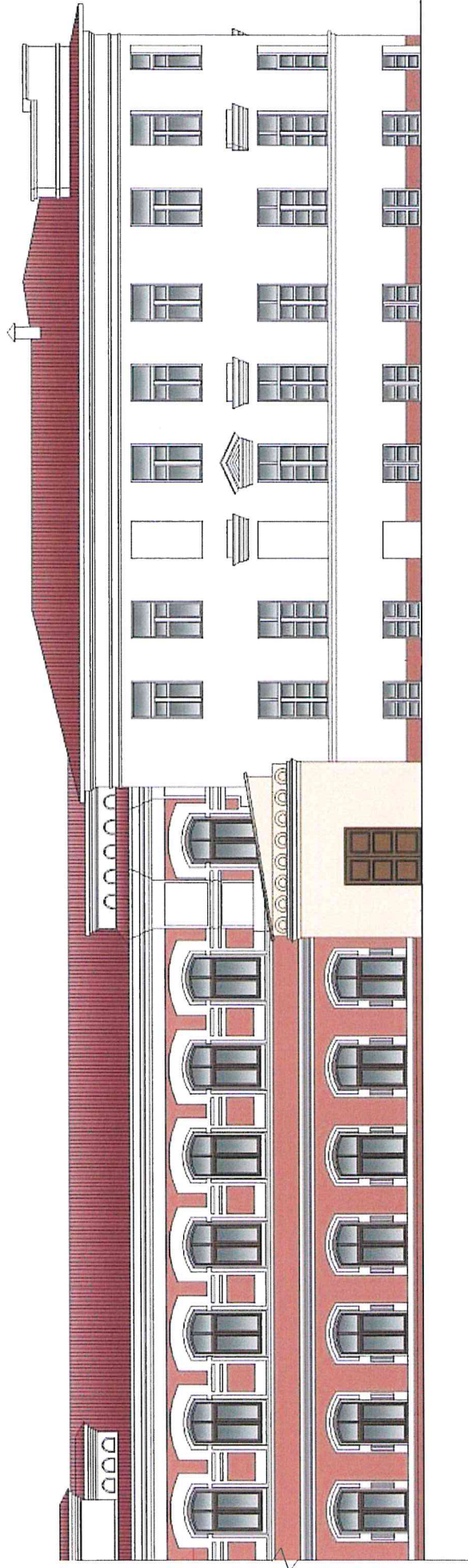
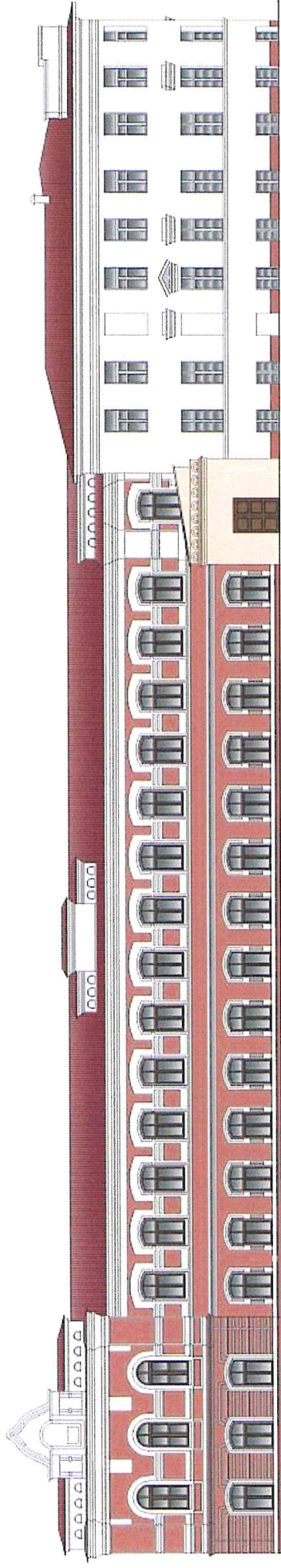
Этажность: 2.

Объект культурного наследия федерального значения. Дом, в котором жил в 1787-1815 гг. и в 1853-1855 гг. К.Н. Батюшков, каменный, ул. Батюшкова, 2/13 (ныне Батюшкова,2). Постановление Совета Министров РСФСР № 1327 от 30 августа 1960 года.

Фотографии фактического состояния фасада с указанием даты (фототаблица)



23. 08.2023 г.



Работы проводить в соответствии с требованиями, установленными ст. 45
Федерального закона от 25. 06. 2002 № 73-ФЗ «Об объектах культурного наследия
(памятниках истории и культуры) народов Российской Федерации».

Цветовое и объемно-планировочное решение фасада:

Таблица расколеровки элементов с эталонами колеров

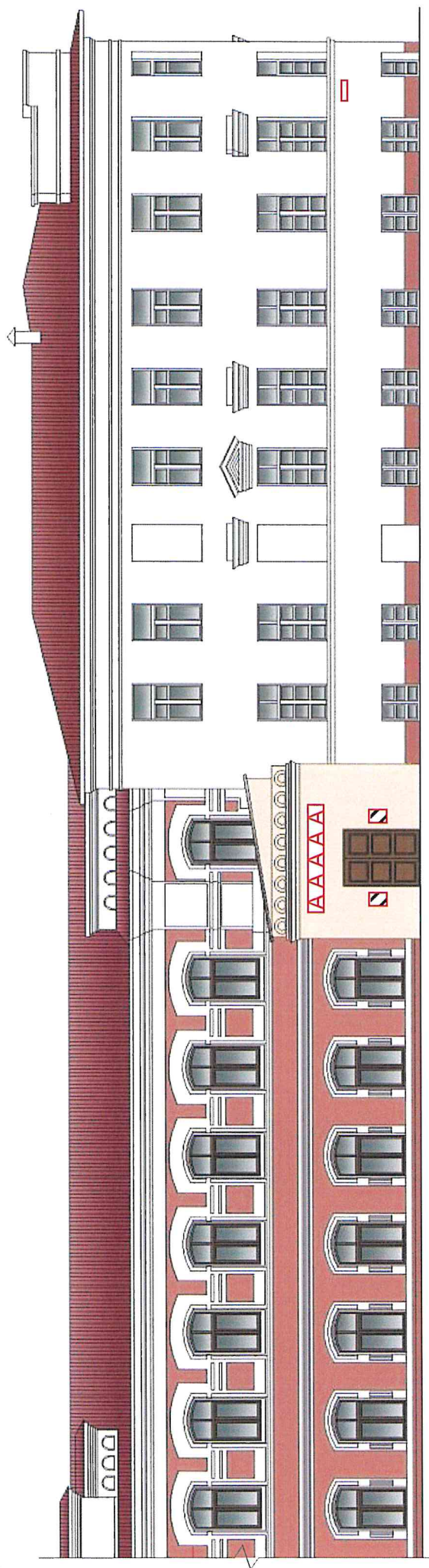
Колер	№ колера	Элементы фасада	Материалы, отделка
	N316	Стена	Штукатурка, покраска
	белый	Стена, элементы декора	Штукатурка, покраска
	G310	Стена, элементы декора	Штукатурка, покраска
	X316	Стена, элементы декора	Декоративная штукатурка, покраска
	X501	Окно	Декоративная штукатурка, покраска

Примечание: колер по каталогу Tikkurila RAL Classic




Номер колера, элементы фасадов, материал и отделка могут быть уточнены при ремонтно-реставрационных работах в соответствии со ст. 45 Федерального закона от 25 июня 2002 года № 73-ФЗ

Схема мест размещения информационных конструкций (вывесок), информационных табличек, указателей и витрин, входных групп и их отдельных элементов

Места и типы размещения информационных конструкций:



Условные обозначения:

-  - адресная табличка (0,3 x 0,4 м).
-  - объемные буквы, в том числе световые, без подложки (0,5 x 2 м);
-  - общая табличка (0,8 x 0,5 м);