


УТВЕРЖДАЮ

Начальник Управления
архитектуры
Администрации города Вологды
Д. И. Поздняков


(подпись) (расшифровка подписи)

«05» декабря * 2023 г.

ПАСПОРТ

фасада объекта капитального строительства
от «07» декабря 2018 года № 438н

Вологодская область, г. Вологда, ул. Карла Маркса, 5
(адрес объекта)

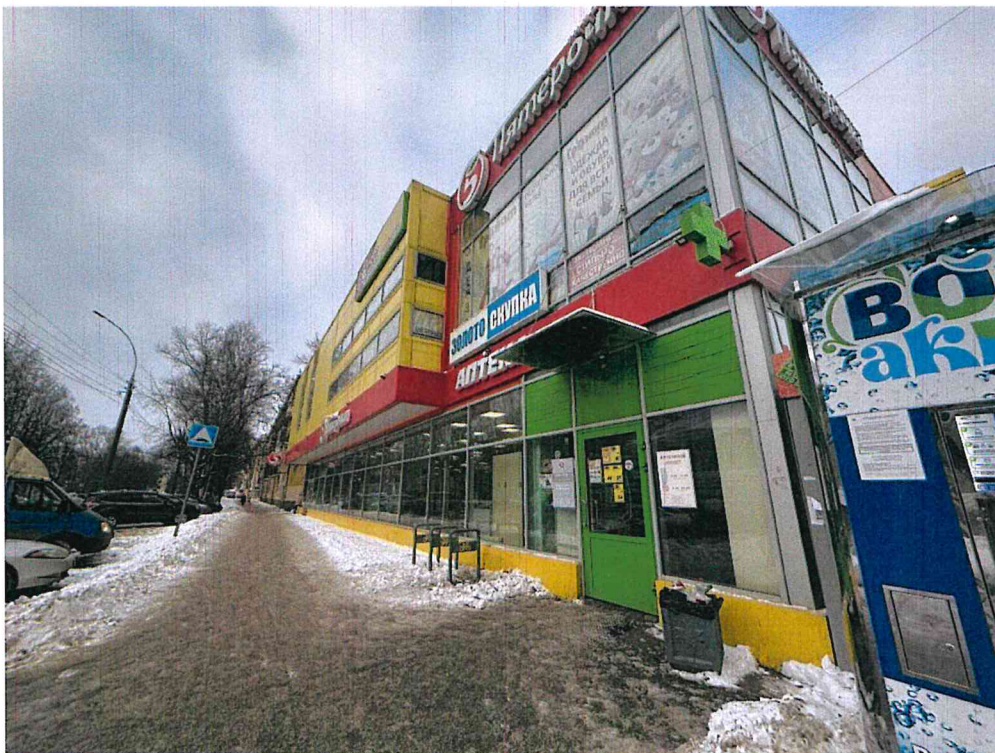
Описание:

Наименование объекта капитального строительства: административное здание;

Год постройки объекта капитального строительства: 2014;

Этажность: 2.

Фотографии фактического состояния фасада с указанием даты (фототаблица)



26.11.2023 г.

Цветовое и объемно-планировочное решение фасадов

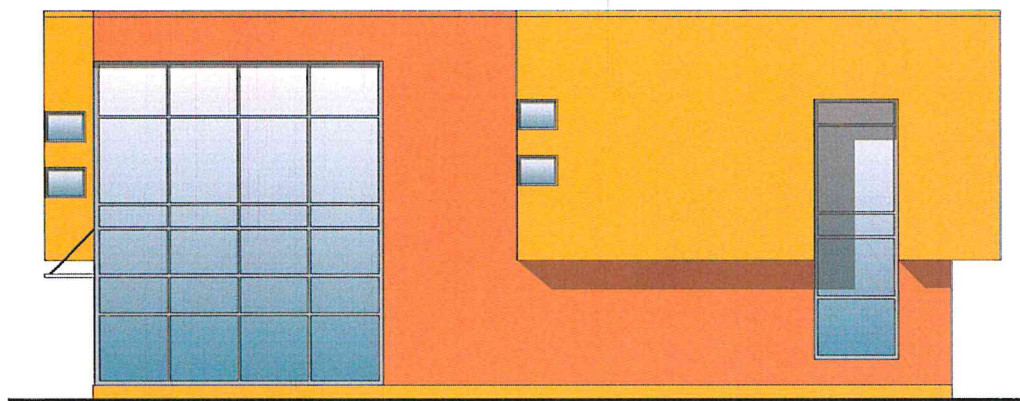
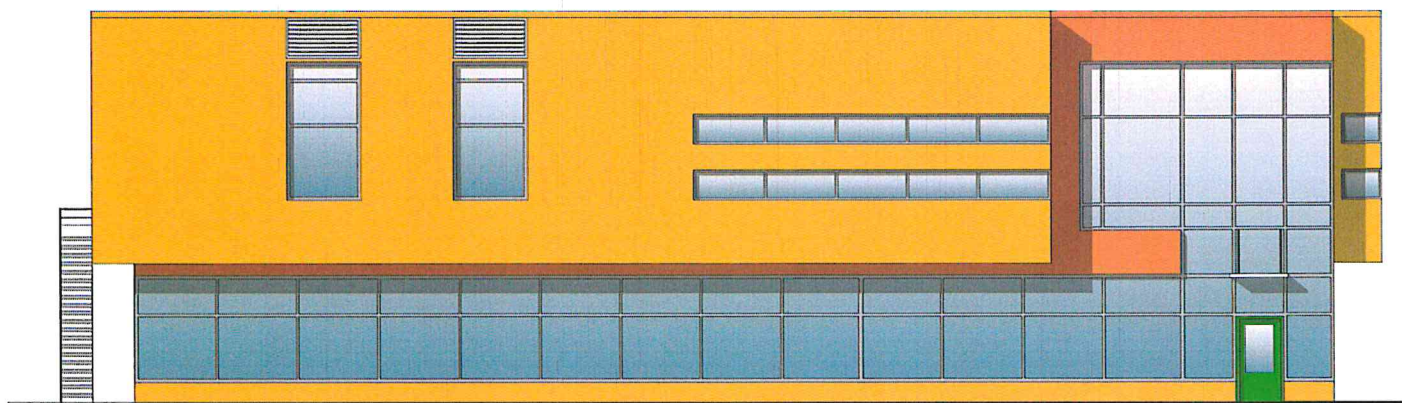
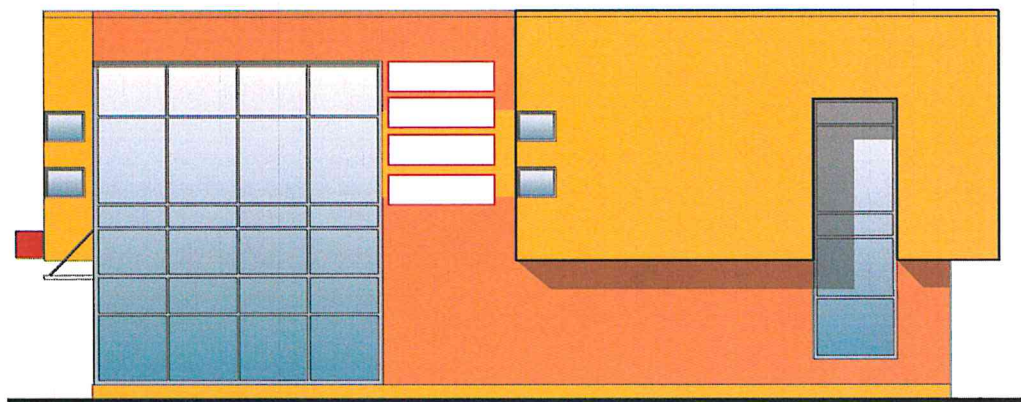
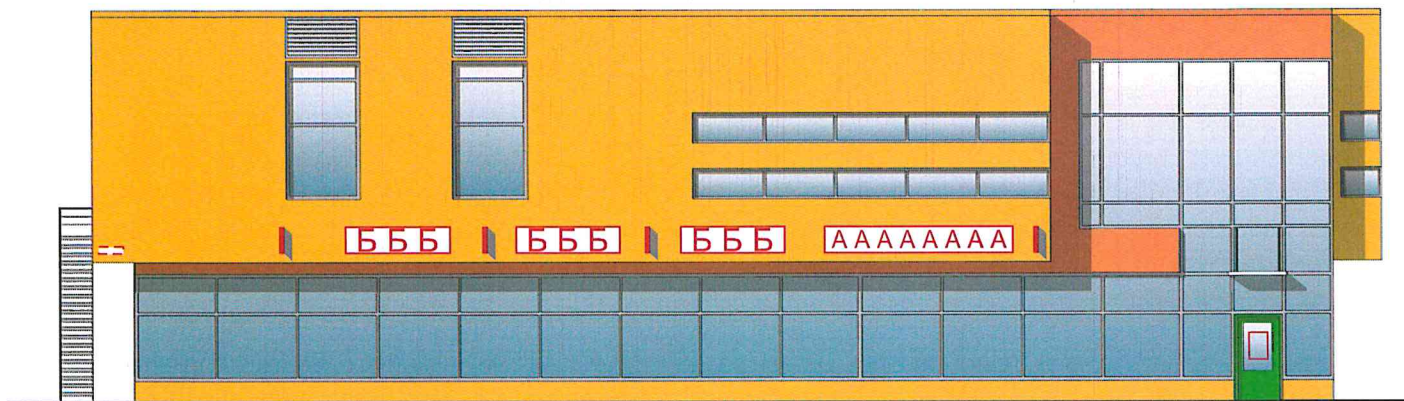


Таблица расколеровки элементов с эталонами колеров




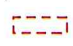





Колер	№ колер	Элементы фасада	Материалы, отделка
	RAL1018	Стены	«Сендвич» панели
	RAL2004	Стены	«Сендвич» панели
	RAL1018	Цоколь	«Сендвич» панели
	Серый	Окна, витражи	ПВХ

Схема мест размещения информационных конструкций (вывесок), информационных табличек, указателей и витрин, входных групп и их отдельных элементов

Места и типы размещения информационных конструкций:



Условные обозначения:

-  - объемные буквы, в том числе световые, без подложки (0,7 x 3 м);
-  - объемные буквы, в том числе световые, без подложки (0,7 x 1,5 м);
-  - панель кронштейна с подложкой (0,7 x 0,7 м);
-  - адресная табличка (0,3 x 0,4 м).
-  - светопрозрачная конструкция без подложки (0,7 x 0,6 м);
-  - общая табличка (0,8 x 0,5 м);
-  - модульная сетка (0,7 x 1,5 м);
-  - модульная сетка (0,7 x 1,5 м);
-  - модульная сетка (0,7 x 1,5 м);