

УТВЕРЖДАЮ

Начальник Управления  
архитектуры  
Администрации города Вологды  
Д. И. Поздняков

  
(подпись) (расшифровка подписи)

« 05 » декабря 20 23 г.

ПАСПОРТ

фасада объекта капитального строительства

от «31» августа 2018 года № 392н

Вологодская область, г. Вологда, ул. Карла Маркса, 4

(адрес объекта)

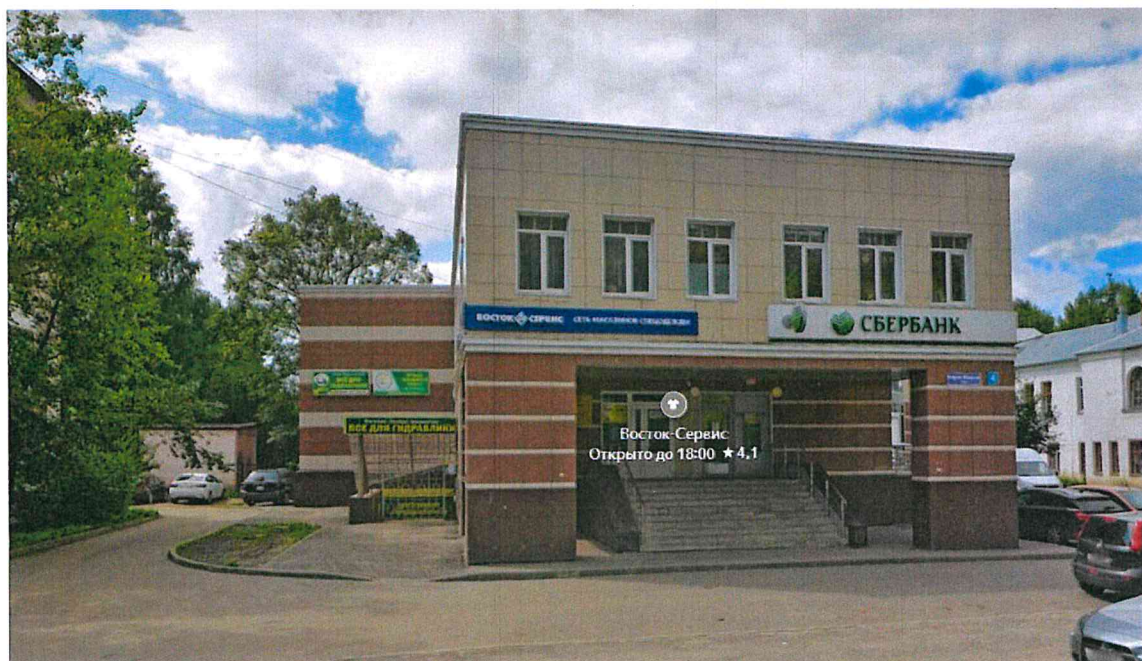
Описание:

Наименование объекта капитального строительства: здание медицинского центра;

Год постройки объекта капитального строительства: 2013;

Этажность: 2.

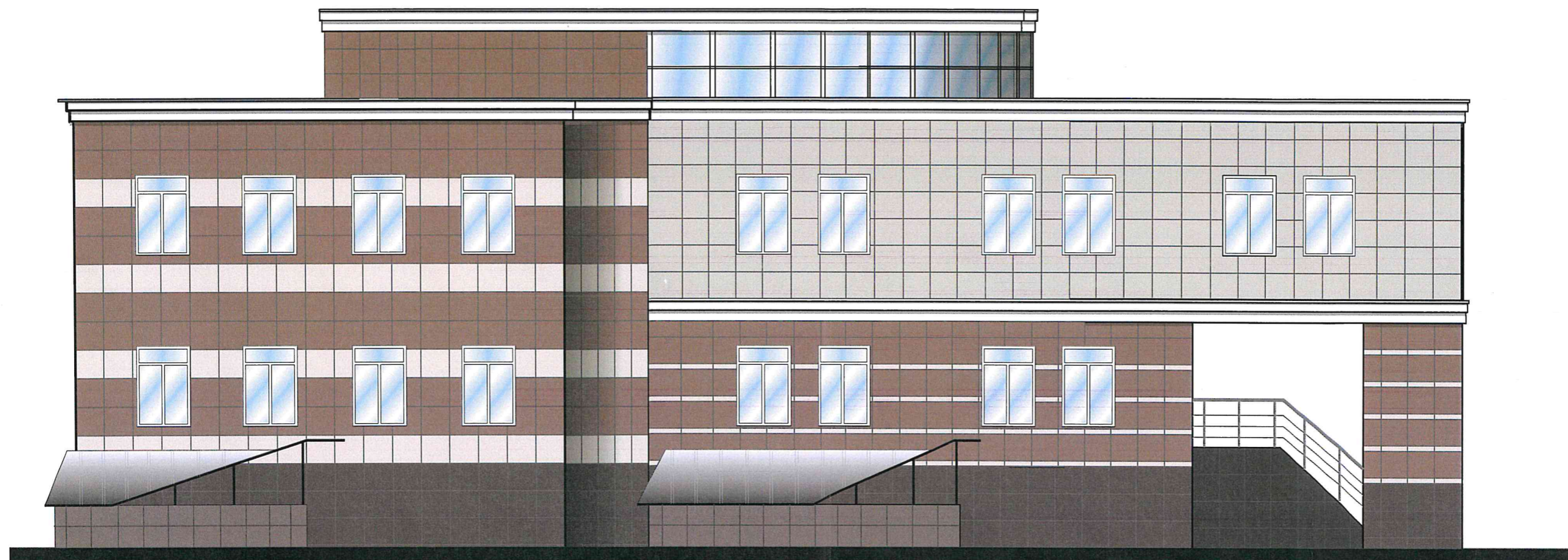
Фотографии фактического состояния фасада с указанием даты (фототаблица)



23.06.2023



Цветовое и объемно-планировочное решение фасадов









Цветовое и объемно-планировочное решение фасадов

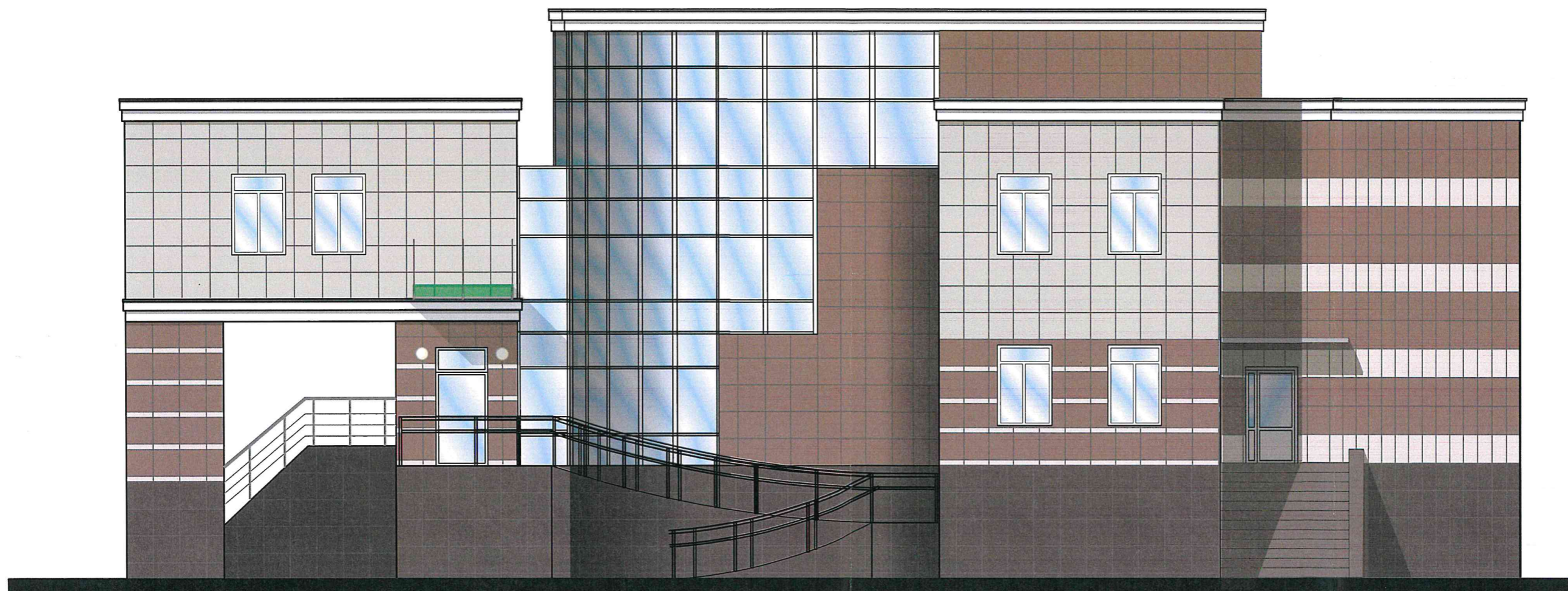


Таблица расколеровки элементов с эталонами колеров

Колер	№ колер	Элементы фасада	Материалы, отделка
	G102	Стены	Навесные вентилируемые фасады (керамогранит)
	N121	Стены	Навесные вентилируемые фасады (керамогранит)
	M119	Стены	Навесные вентилируемые фасады (керамогранит)
	M119	Цоколь	Навесные вентилируемые фасады (керамогранит)
	Белый	Окна	ПВХ

Колер по каталогу Tikkurila Monicolor Nova 2024



Схема мест размещения информационных конструкций (вывесок), информационных табличек, указателей и витрин, входных групп и их отдельных элементов

Места и типы размещения информационных конструкций:

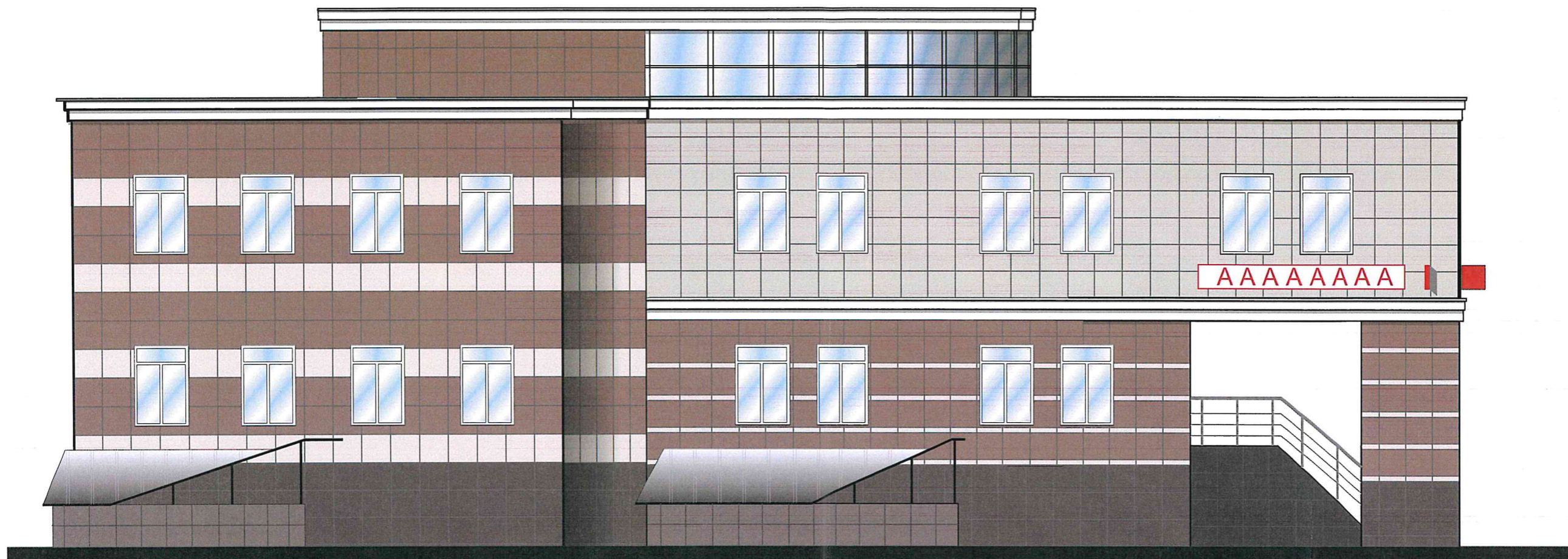




Схема мест размещения информационных конструкций (вывесок), информационных табличек, указателей и витрин, входных групп и их отдельных элементов

Места и типы размещения информационных конструкций:

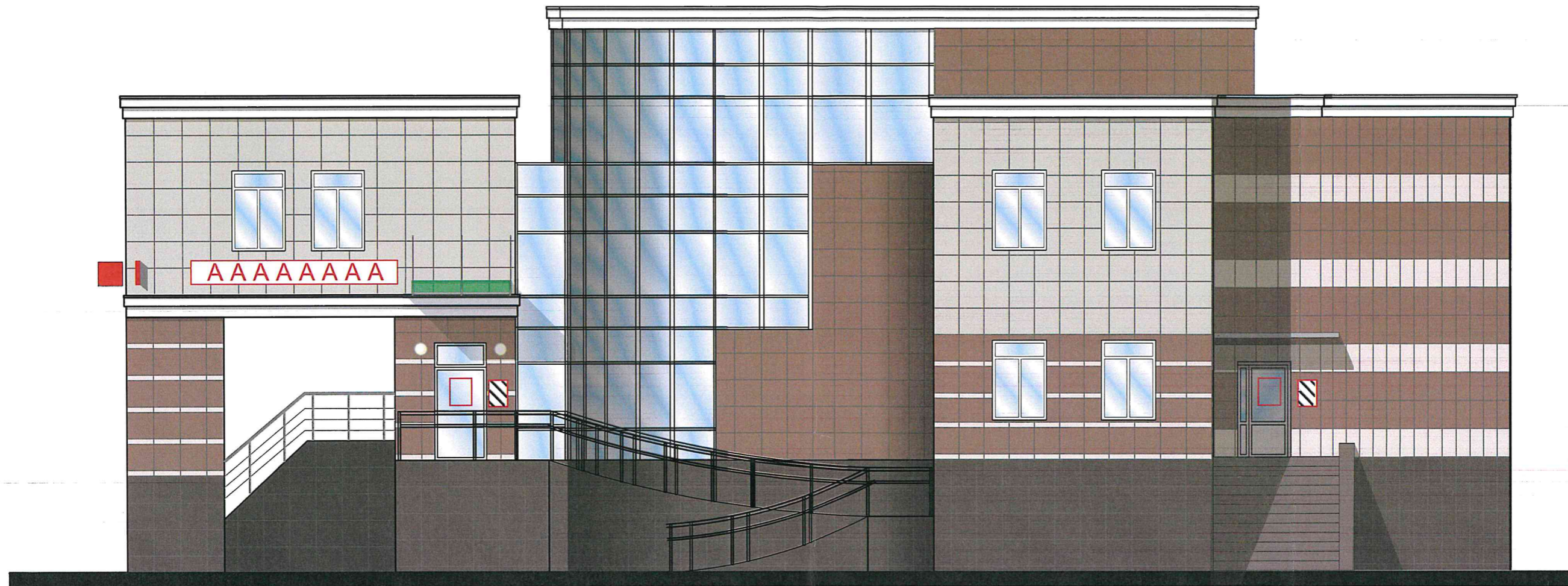


Условные обозначения:







- А А А А А А А А - объемные буквы, в том числе световые, без подложки (0,7 x 3 м);
- общая табличка (0,8 x 0,5 м);
- панель кронштейна с подложкой (0,7 x 0,7 м);
- адресная табличка (0,3 x 0,4 м).
- светопрозрачная конструкция без подложки (0,7 x 0,6 м);
- модульная сетка (0,7 x 1,5 м);



Места и типы размещения информационных конструкций:



Условные обозначения:

-  - объемные буквы, в том числе световые, без подложки (0,7 x 3 м);
-  - общая табличка (0,8 x 0,5 м);
-  - панель кронштейна с подложкой (0,7 x 0,7 м);
-  - адресная табличка (0,3 x 0,4 м);
-  - светопрозрачная конструкция без подложки (0,7 x 0,6 м);
-  - модульная сетка (0,7 x 1,5 м);