

УТВЕРЖДАЮ
Начальник Управления
архитектуры
Администрации города Вологды
Д.И. Поздняков

(подпись) (расшифровка подписи)

" 06 " декабря 2023 г

ПАСПОРТ

фасада объекта капитального строительства
от "03" декабря 2023 года № 853н
Вологодская область , г. Вологда, ш. Пошехонское, д. 20
(адрес объекта)

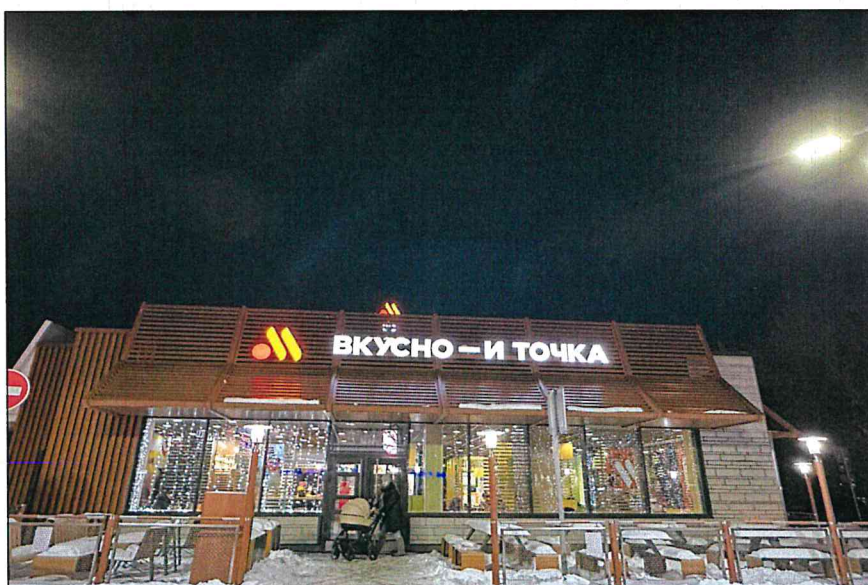
Описание:

Наименование объекта капитального строительства: предприятие общественного питания;

Год постройки объекта капитального строительства: 2014

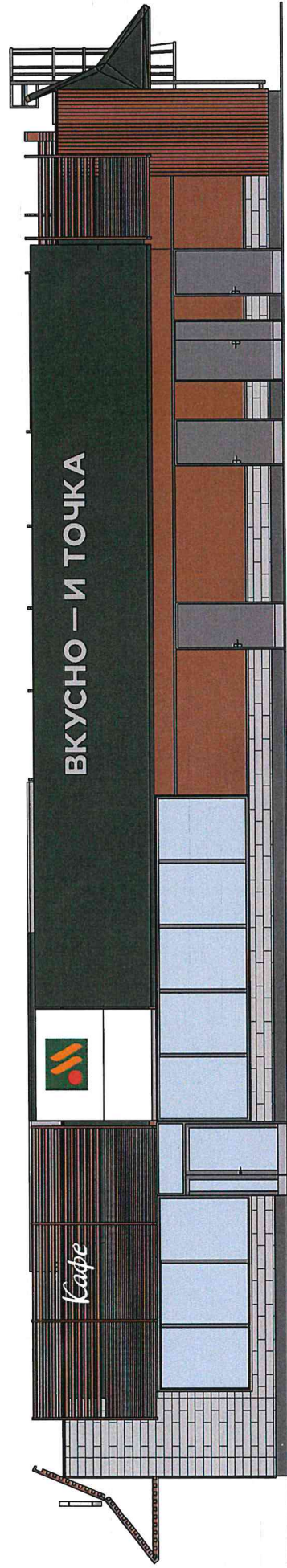
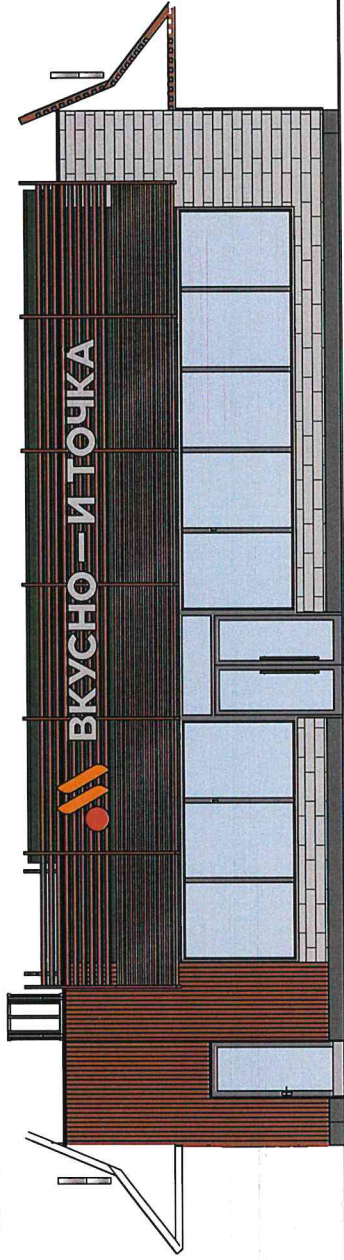
Этажность: 1

Фотографии фактического состояния фасада (фототаблица)



28.11.2023

Цветовое и объемно-планировочное решение фасадов



Цветовое и объемно-планировочное решение фасадов

Таблица расколеровки элементов с эталонами колеров




















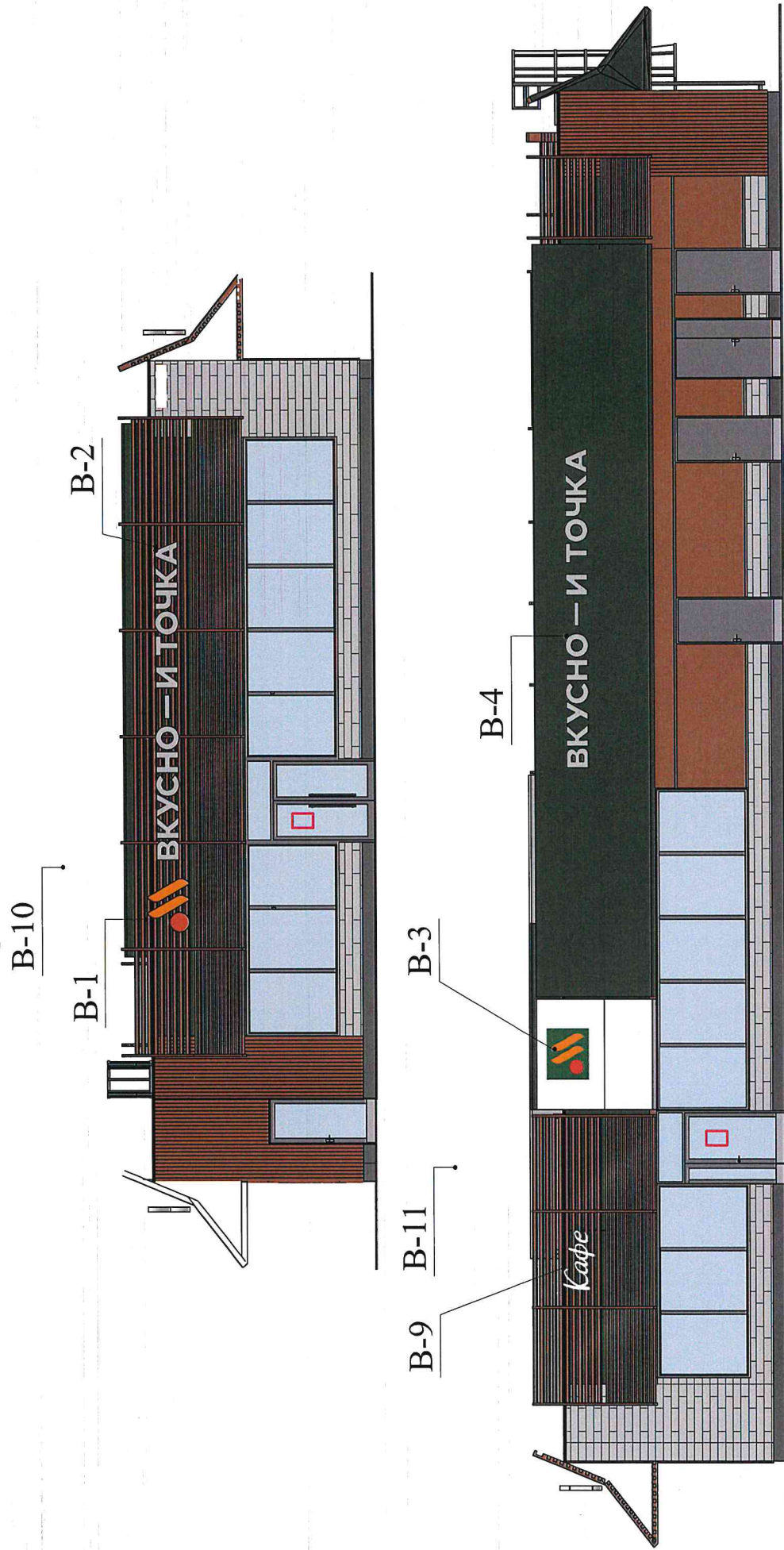
Колер	№ колера	Элементы фасада	Материалы, отделка
	RAL 6007	Стена	Алюминиевые композитные панели Gravis-Altee
	RAL 8003	Стена	Композитные панели TRESPA METEON 8мм Nm W08/ST. коллекция Wooden Decoг
	RAL 9010	Стена	Алюминиевые композитные панели с заводским порошковым покрытием
	RAL 9010/ 8003	Стена	Алюминиевые композитные панели с заводским порошковым покрытием, с декоративными выступающими элементами
	RAL 7022	Цоколь	Алюминиевый профиль, окрашенный порошковой краской
	RAL 9010	Козырьки солнцезащитные	Алюминиевые композитные панели Gravis-Altee
	RAL 6007	Козырьки солнцезащитные	Алюминиевые композитные панели Gravis-Altee
	RAL 8003	Козырьки солнцезащитные	Алюминиевые композитные панели Gravis-Altee
	RAL 8003	Дверные рамы (технические двери)	Алюминиевый профиль, окрашенный порошковой краской
	RAL 8003	Декоративные элементы	Алюминиевые композитные панели Gravis-Altee
	RAL 8003	Декоративные элементы	Алюминиевые композитные панели Gravis-Altee
	RAL 8003	Декоративные элементы	Алюминиевые композитные панели Gravis-Altee
	RAL 7022	Оконная рама	Алюминиевый профиль, окрашенный порошковой краской
	RAL 7022	Дверные рамы (главный вход)	Алюминиевый профиль, окрашенный порошковой краской
	RAL 9005	Кровля	Плоская кровля – Рулонно-битумные материалы
	-	Бесцветное стекло М 1, общий коэффициент затемнения 70-30 SC (%)	
	RAL 9010	Декорирование стен	Алюминиевый профиль, окрашенный порошковой краской
	RAL 1018	Декорирование стен	Алюминиевый профиль, окрашенный порошковой краской
	RAL 6018	Декорирование стен	Алюминиевый профиль, окрашенный порошковой краской

Схема мест размещения информационных конструкций (вывесок), информационных табличек, указателей и витрин, входных групп и их отдельных элементов.

Места и типы размещения информационных конструкций:



Условные обозначения:

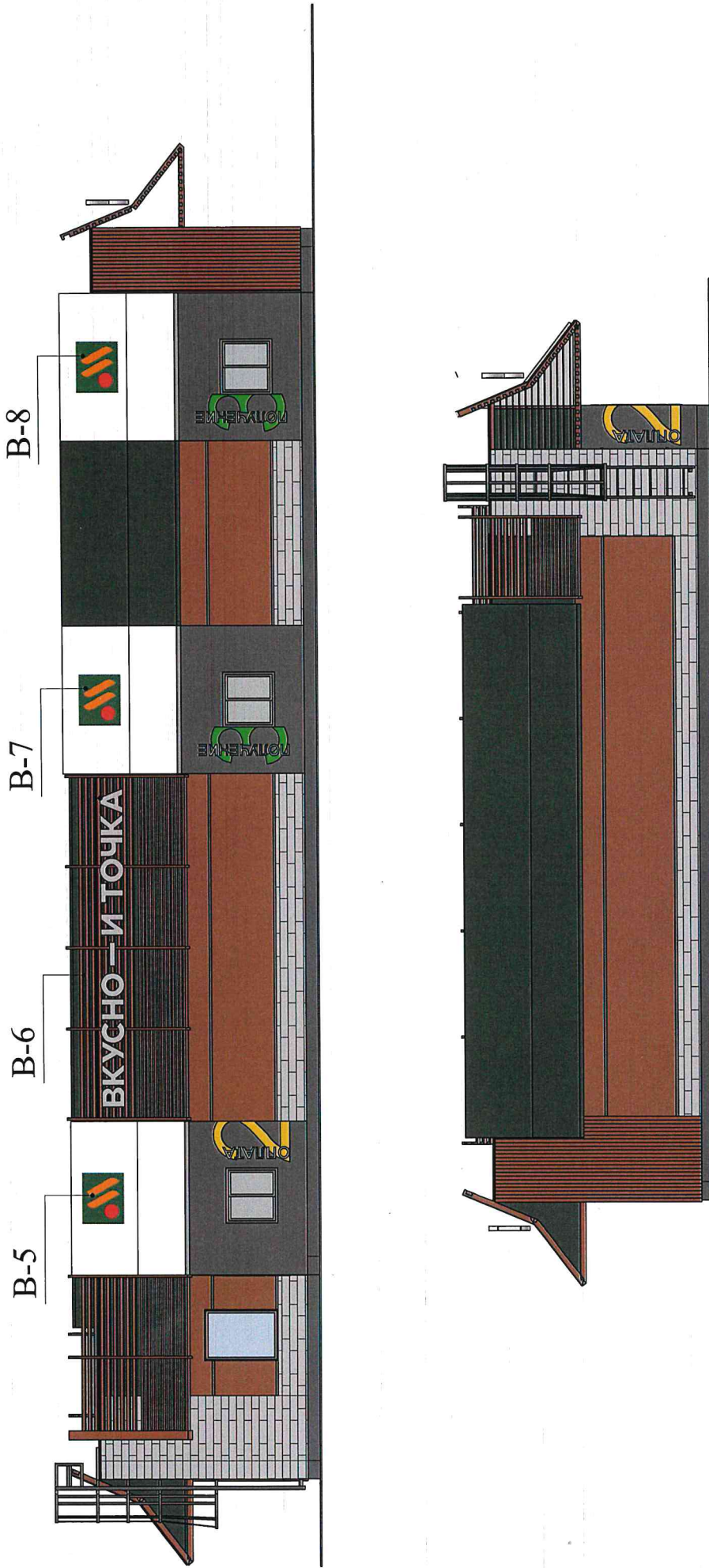
- B-1 - Настенная вывеска из объемных символов без основы-подложки: 1016x700x100
- B-2 - Настенная вывеска из объемных световых букв без основы-подложки: 6120x427x100
- B-3 - Настенная вывеска из объемных символов: 1016x700x100
- B-4 - Настенная вывеска из объемных световых букв без основы-подложки: 6120x427x100
- B-9 - Настенная вывеска из объемных световых букв без основы-подложки: 1273x700x100

□ - адресная табличка (0,3x0,4м)

□ - светопрозрачная конструкция без подложки (0,7x0,6м)

Схема мест размещения информационных конструкций (вывесок), информационных табличек, указателей и витрин, входных групп и их отдельных элементов.

Места и типы размещения информационных конструкций:



Условные обозначения:

- В-5- Настенная вывеска из символов: 1016x700x4
- В-6- Настенная вывеска из объемных световых букв без основы-подложки: 6120x427x100
- В-7- Настенная вывеска из символов: 1016x700x4
- В-8- Настенная вывеска из символов: 1016x700x4