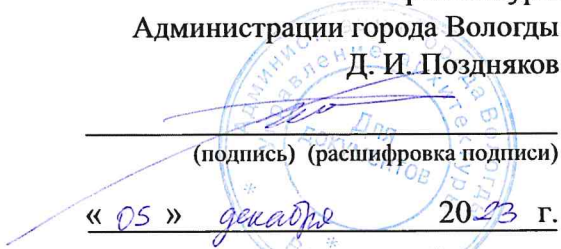


УТВЕРЖДАЮ

Начальник Управления
архитектуры
Администрации города Вологды
Д. И. Поздняков



(подпись) (расшифровка подписи)

« 05 » *декабря* 20*23* г.

ПАСПОРТ

фасада объекта капитального строительства
от «20» марта 2018 года № 329н

Вологодская область, г. Вологда, ул. Ленинградская, д.87
(адрес объекта)

Описание:

Наименование объекта капитального строительства: многоквартирный дом;

Год постройки объекта капитального строительства:

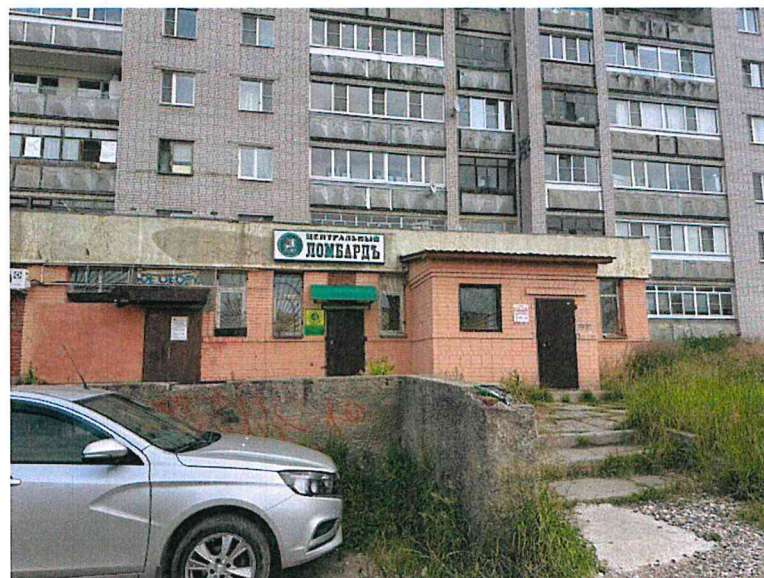
Этажность: 9

Фотографии фактического состояния фасада с указанием даты (фототаблица)



23.06.2032 г.

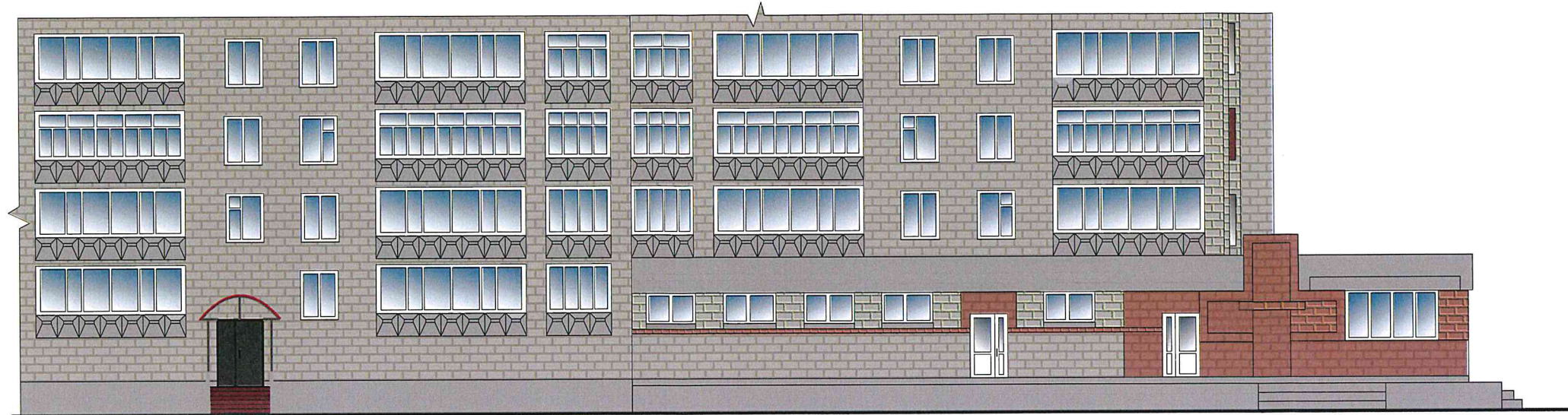
Фотографии фактического состояния фасада с указанием даты (фототаблица)



23.06.2032 г.

Цветовое и объемно-планировочное решение фасадов





Фасад по ул. Ленинградской







Фасад по ул. Новгородской



Таблица расколоровки элементов с эталонами колеров

Колер	№ колера	Элементы фасада	Материал, отделка
	K473	Стена	Кирпич
	H499	Стена	Кирпич
	S476	Стена	Штукатурка, краска
	K499	Стена, цоколь, фриз	Штукатурка, покраска

Колер	№ колера	Элементы фасада	Материал, отделка
	S476	Стена	Штукатурка, краска
	N331	Навес	Металлочерепица
	X501	Стена	Металл
	Белый	Двери, окна	ПВХ

Колер определен по каталогу Tikkurila symphony

Схема возможных мест размещения информационных конструкций (вывесок), информационных табличек, указателей и витрин, входных групп и их отдельных элементов с условными обозначениями и размерами

Фасад по ул. Ленинградской



Фасад по ул. Новгородской



Условные обозначения:

- ААА - объемные буквы, в том числе световые, без подложки (0,7 x 7 м);
- ББББ - объемные буквы, в том числе световые, без подложки (0,7 x 4 м);
- ВВВ - световой короб (0,7 x 3 м);
- ▨ - общая табличка (0,8 x 0,5 м);
- - светопрозрачная конструкция без подложки (0,7 x 0,6 м);
- ▭ - адресная табличка (0,3 x 0,4 м).
- - панель кронштейна с подложкой (0,7 x 0,7 м);