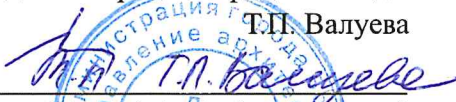


УТВЕРЖДАЮ

Начальник Управления
архитектуры
Администрации города Вологды
Т.П. Валуева


(подпись) (расшифровка подписи)

« 25 » сентября 20 23 г.



ПАСПОРТ

фасада объекта капитального строительства
от «09» апреля 2018 года № 335н

Вологодская обл, г. Вологда, ул. Ленинградская, д. 136

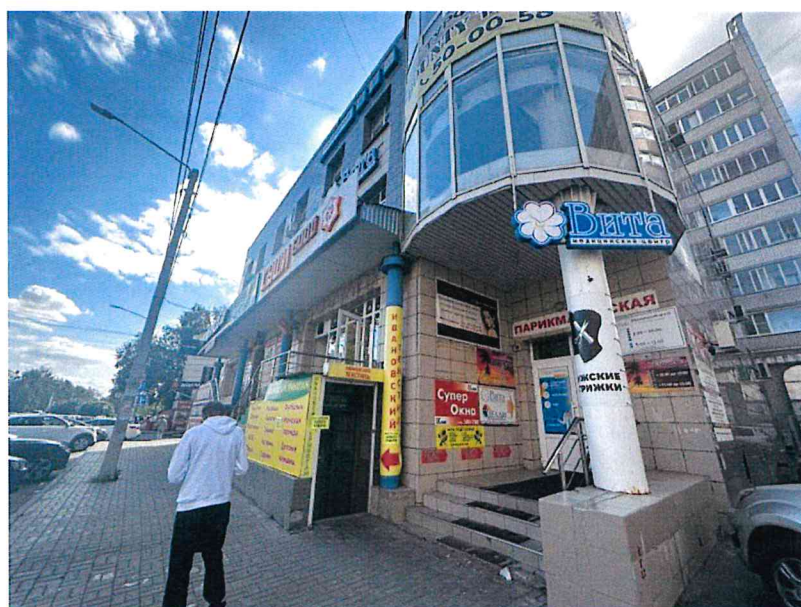
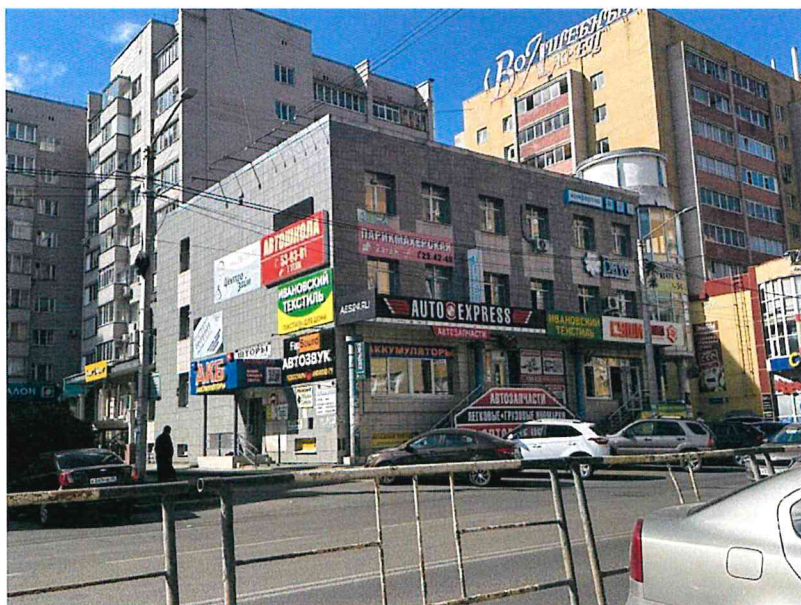
(адрес объекта)

Описание:

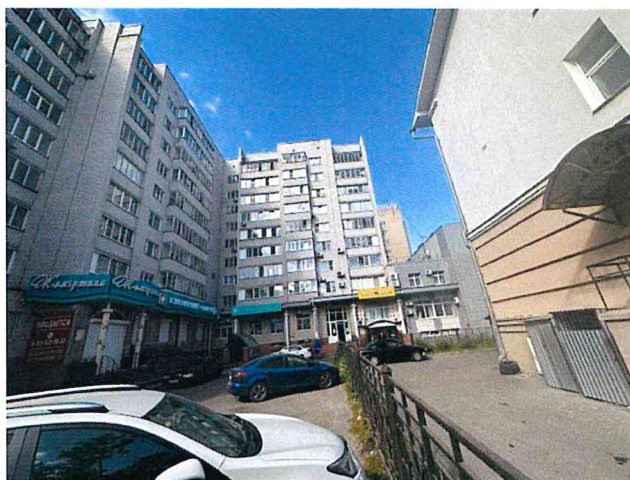
Наименование объекта капитального строительства: жилой дом со встроенно-пристроенными помещениями под магазины и офисы

Год постройки объекта капитального строительства: 2007;

Этажность: 9-этажный жилой дом, встроенно-пристроенные помещения под магазины и офисы - 3 этажа и подвал



06.09.2023 г.

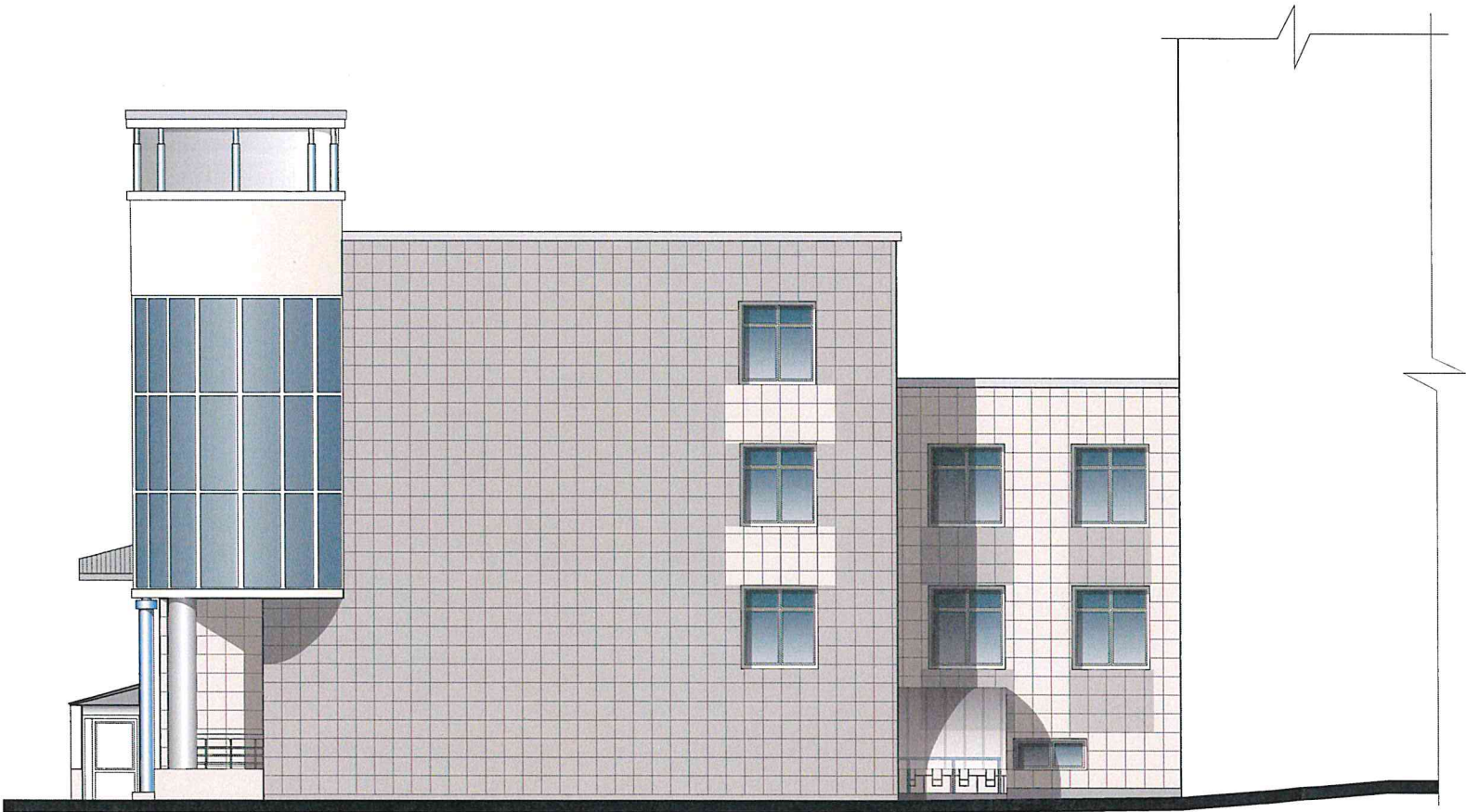


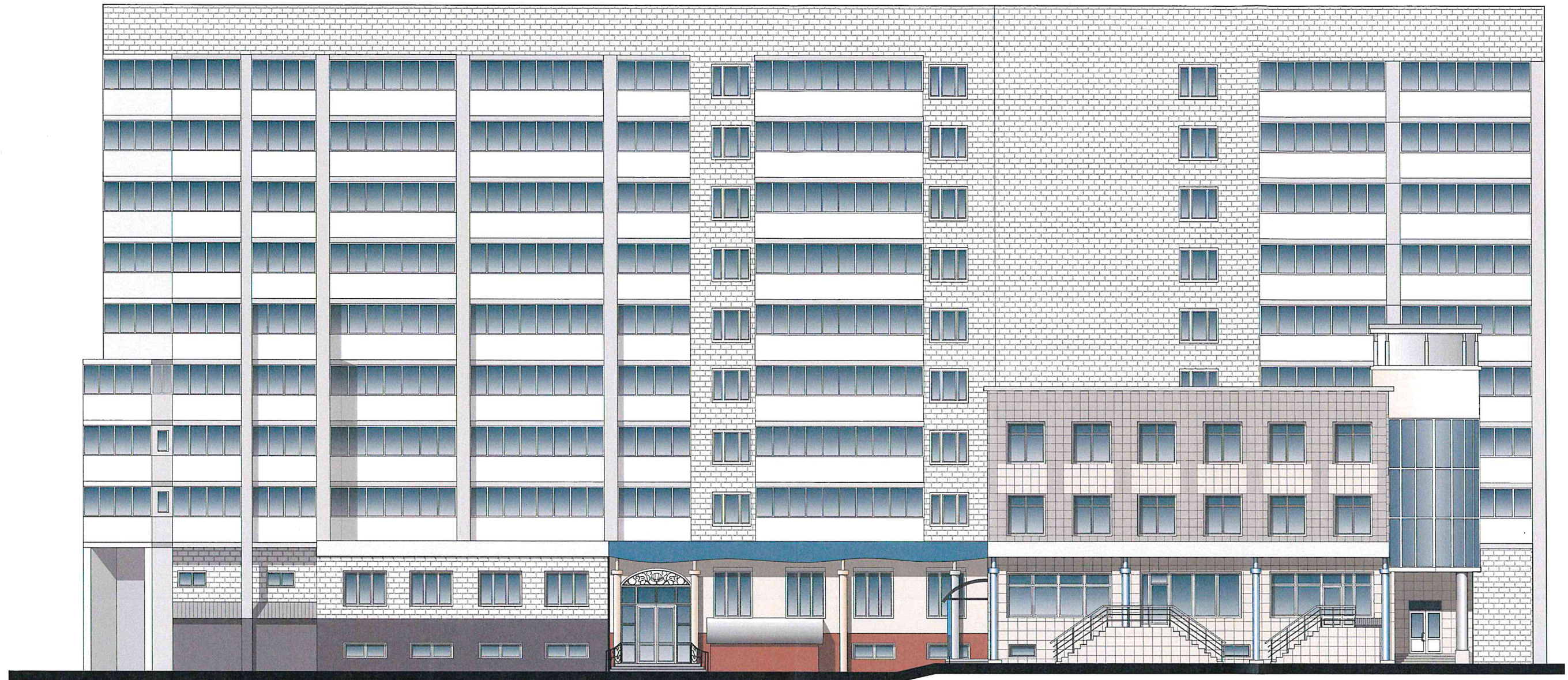
06.09.2023 г.

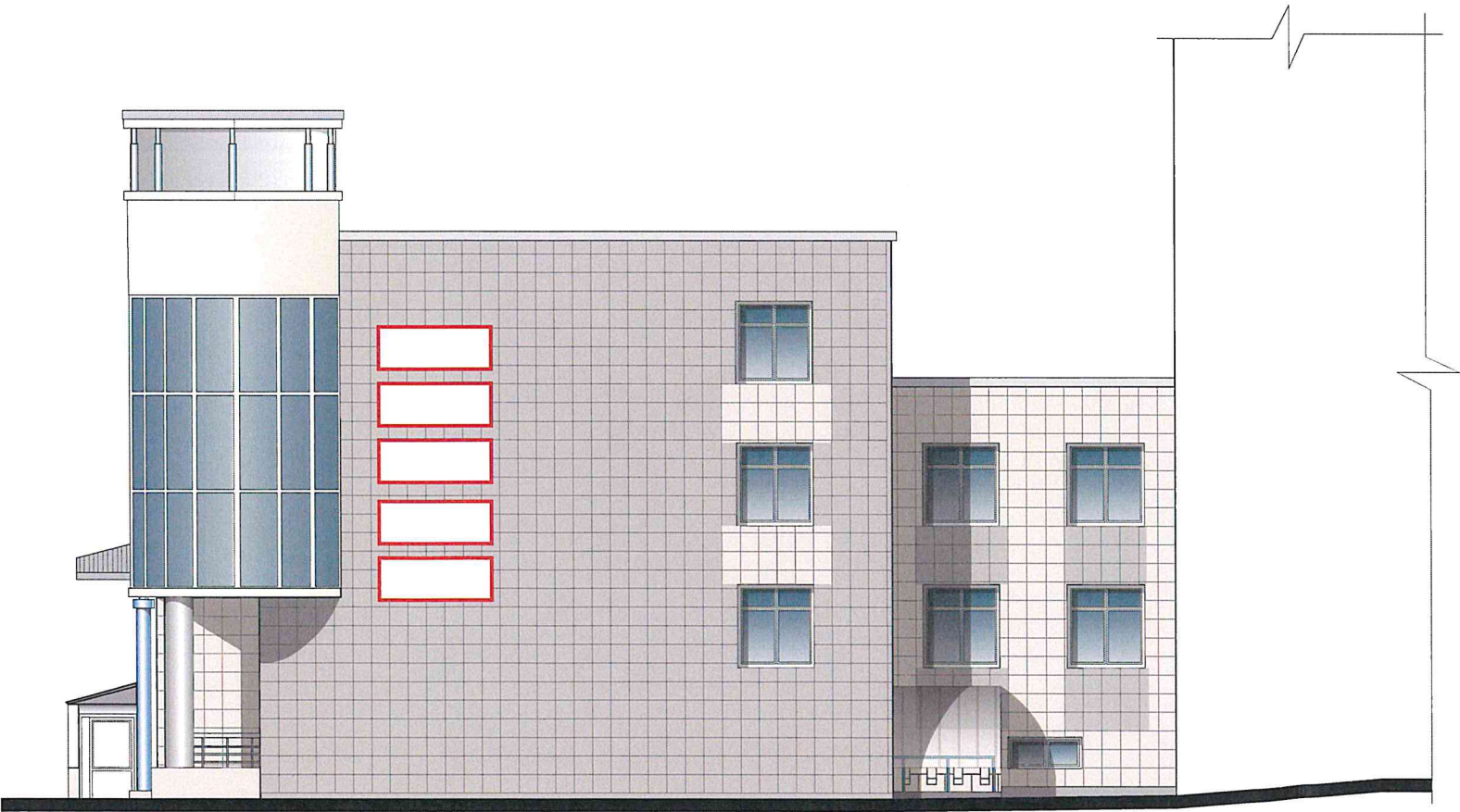
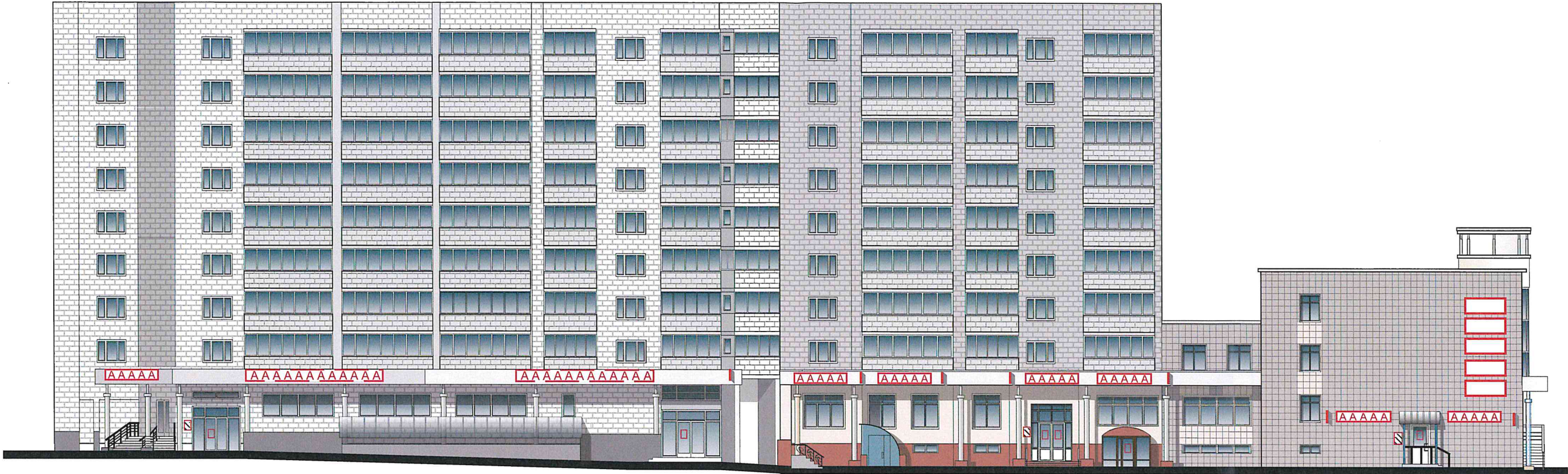


Таблица расколеровки элементов с эталонами колеров









Колер	№ колера	Элементы фасада	Материал, отделка
	Белый	Металлические колонны	Масляная краска ГОСТ 10503-71 за 2 раза
	5024	Металлические колонны, декор. элементы	Масляная краска ГОСТ 10503-71 за 2 раза
	1014	Цоколь	Навесной вентилируемый фасад «Краспан»
	7044	Цоколь	Навесной вентилируемый фасад «Краспан»
	9001	Ограждения	Навесной вентилируемый фасад «Краспан»
	4002	Окна, витражи, остекление лоджий	Навесной вентилируемый фасад «Краспан»
	Белый	Двери, окна	ПВХ
	Серый	Цоколь	Штукатурка, покраска

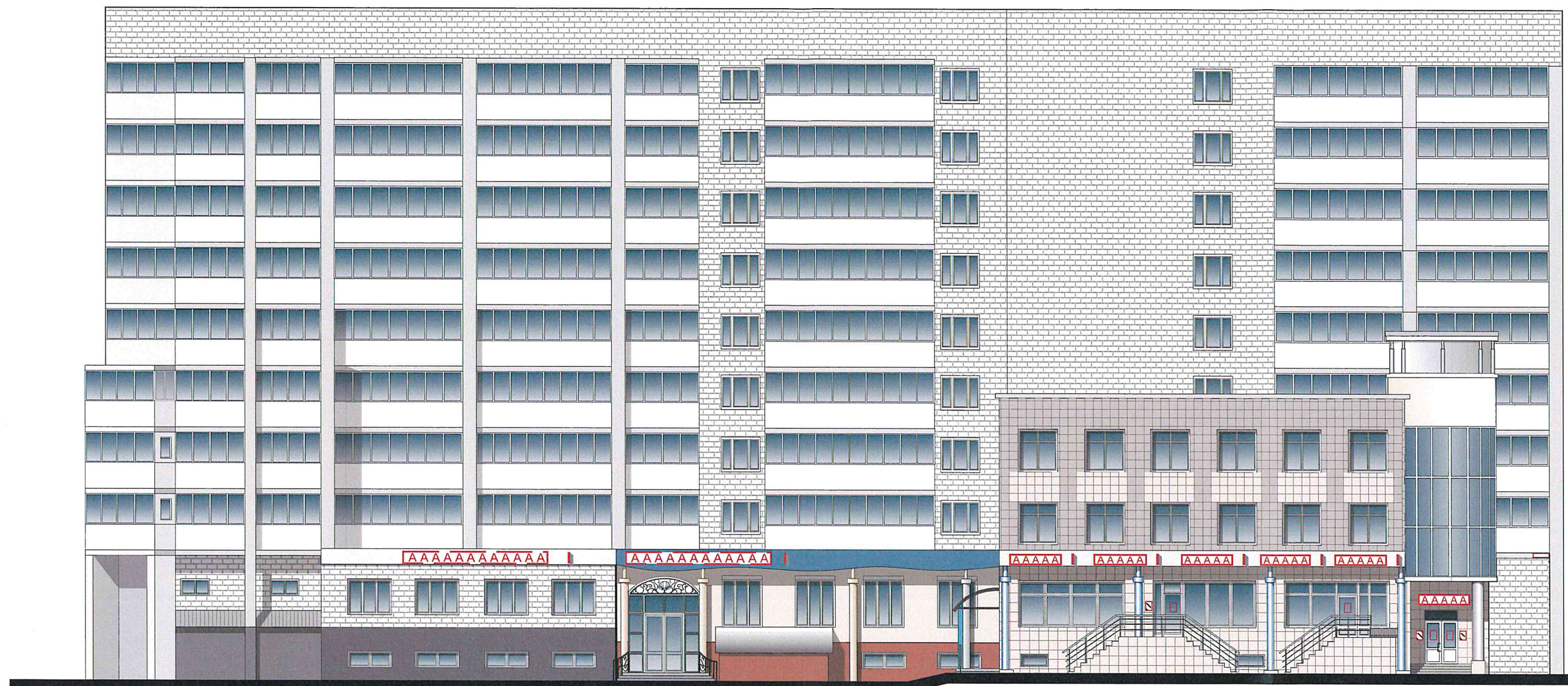






Условные обозначения:

-  - модульная сетка (0,7 х 2 м);
-  - модульная сетка (0,7 х 2 м);
-  - объемные буквы, в том числе световые, без подложки (0,7 х 2 м);
-  - объемные буквы, в том числе световые, без подложки (0,7 х 6 м);
-  - панель кронштейна с подложкой (0,7 х 0,7 м);
-  - адресная табличка (0,3 х 0,4 м).
-  - светопрозрачная конструкция без подложки (0,7 х 0,6 м);
-  - общая табличка (0,8 х 0,5 м);



Условные обозначения:

- ААА - объемные буквы, в том числе световые, без подложки (0,7 x 2 м);
- ААА - объемные буквы, в том числе световые, без подложки (0,7 x 6 м);
- панель кронштейна с подложкой (0,7 x 0,7 м);
- адресная табличка (0,3 x 0,4 м).
- светопрозрачная конструкция без подложки (0,7 x 0,6 м);
- общая табличка (0,8 x 0,5 м);