

УТВЕРЖДАЮ
Заместитель начальника Департамента
градостроительства Администрации
города Вологды по вопросам
архитектуры

(подпись) (расшифровка подписи)
« ____ » _____ 20 ____ г.

ПАСПОРТ

фасада объекта капитального строительства

от « ____ » _____ 20 ____ года № _____

УЛИЦА ЗОСИМОВСКАЯ, 31

(адрес объекта)

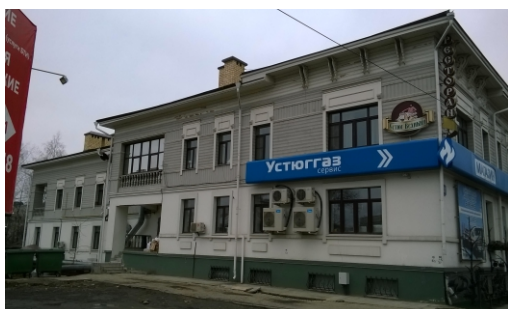
Описание:

Наименование объекта капитального строительства: административное здание

Год постройки объекта капитального строительства: 2010

Этажность: 2

Фотографии фактического состояния фасада с указанием даты (фототаблица)



13. 04.2016 г.

Цветовое и объемно-планировочное решение фасада:



таблица расколеровки элементов с эталонами колеров



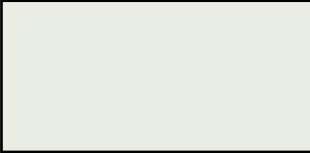

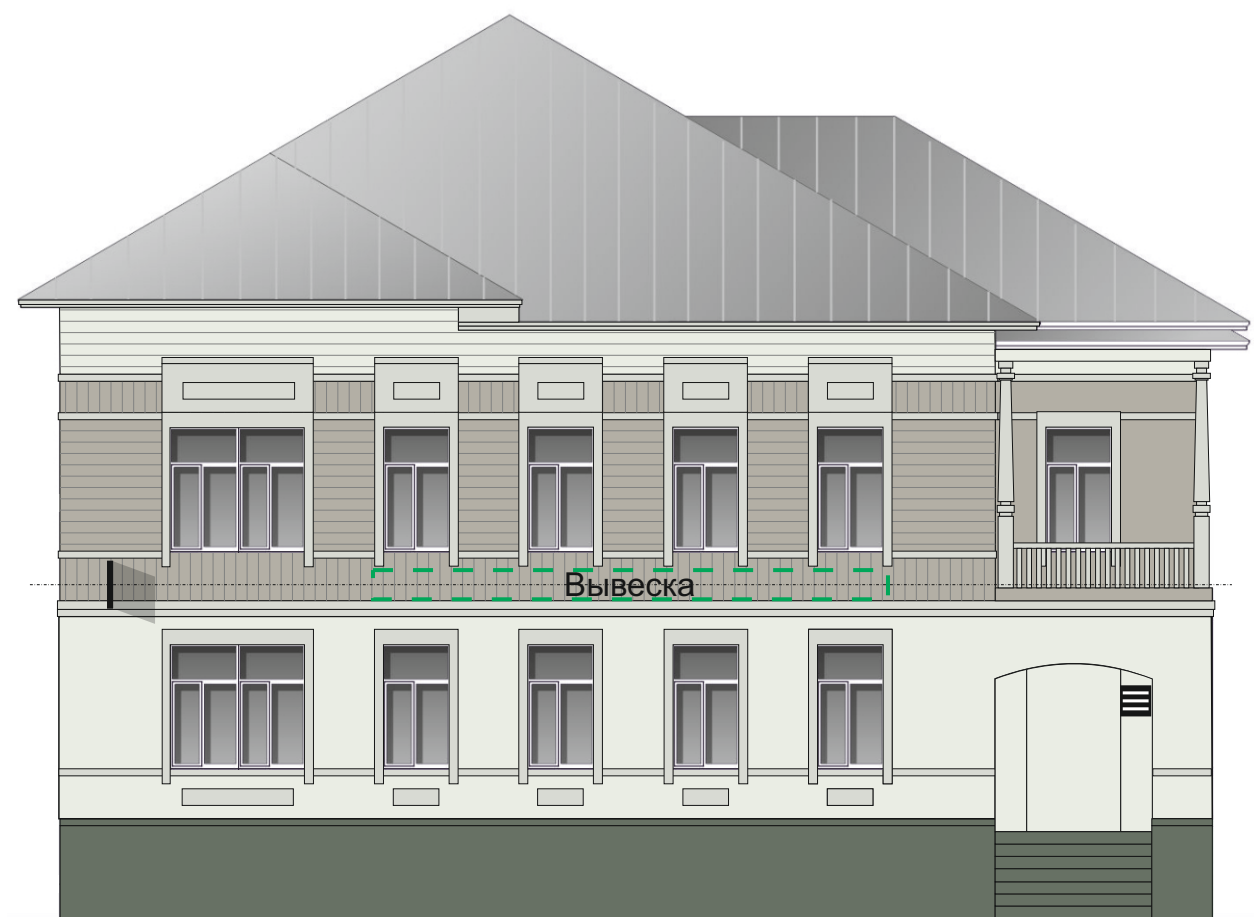



| Колер | № колера | Элементы фасада | Материалы, отделка |
|---|----------|---|------------------------------|
|  | № 4976 | Стена | Дерево, покраска |
|  | № 4913 | Цоколь, крыльцо | Штукатурка, покраска |
|  | № 5035 | Фриз, стена | Штукатурка, дерево, покраска |
|  | № 4908 | Поясок, сандрик, наличник, колонна, перила, элементы декора | Штукатурка, дерево, покраска |

Схема возможных мест размещения информационных конструкций (вывесок), информационных табличек, указателей и витрин, входных групп и их отдельных элементов с условными обозначениями и размерами:

Места и типы размещения информационных конструкций



Условные обозначения:

-  Табличка
-  Вывеска Настенная вывеска
-  Консольная вывеска