

УТВЕРЖДАЮ  
Заместитель начальника Департамента  
градостроительства Администрации  
города Вологды по вопросам  
архитектуры

---

(подпись) (расшифровка подписи)  
« \_\_\_\_ » \_\_\_\_\_ 20 \_\_\_\_ г.

## ПАСПОРТ

фасада объекта капитального строительства

от « \_\_\_\_ » \_\_\_\_\_ 20 \_\_\_\_ года № \_\_\_\_\_

УЛИЦА ВОРОВСКОГО, 30

---

(адрес объекта)

Описание:

Наименование объекта капитального строительства: административное здание

Год постройки объекта капитального строительства: 2011

Этажность: 2

Фотографии фактического состояния фасада с указанием даты (фототаблица)



23. 04.2016 г.

Цветовое и объемно-планировочное решение фасада:

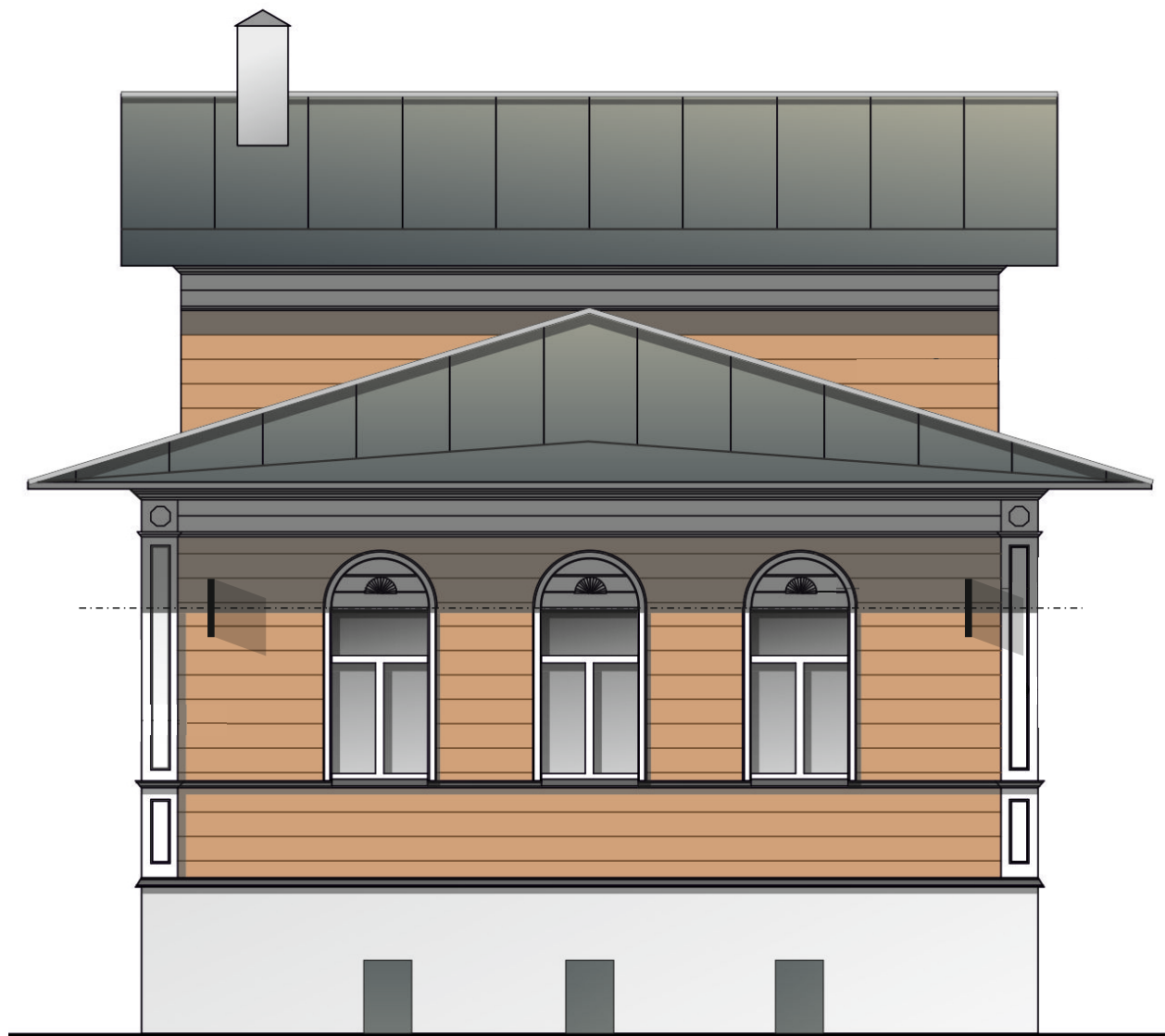


таблица расколоровки элементов с эталонами колеров

| Колер | № колера | Элементы фасада  | Материалы, отделка        |
|-------|----------|--|---------------------------|
|       | № 4845   | Стена  | Дерево, покраска          |
|       | № 5000   | Окно, карниз, наличник, пилястра, филенка, элементы декора | Дерево, пластик, покраска |
|       | № 4980   | Цоколь   | Штукатурка, покраска      |

Схема возможных мест размещения информационных конструкций (вывесок), информационных табличек, указателей и витрин, входных групп и их отдельных элементов с условными обозначениями и размерами:

Места и типы размещения информационных конструкций



Условные обозначения:



Консольная вывеска