

УТВЕРЖДАЮ  
Заместитель начальника Департамента  
градостроительства Администрации  
города Вологды по вопросам  
архитектуры

\_\_\_\_\_  
\_\_\_\_\_  
(подпись) (расшифровка подписи)  
« \_\_\_\_ » \_\_\_\_\_ 20 \_\_\_\_ г.

## ПАСПОРТ

фасада объекта капитального строительства

от « \_\_\_\_ » \_\_\_\_\_ 20 \_\_\_\_ года № \_\_\_\_\_

\_\_\_\_\_  
ТОРГОВАЯ ПЛОЩАДЬ, 17

(адрес объекта)

Описание:

Наименование объекта капитального строительства: административное здание

Год постройки объекта капитального строительства: 2005

Этажность: 2

Фотографии фактического состояния фасада с указанием даты (фототаблица)



14. 05.2016 г.

Цветовое и объемно-планировочное решение фасада:

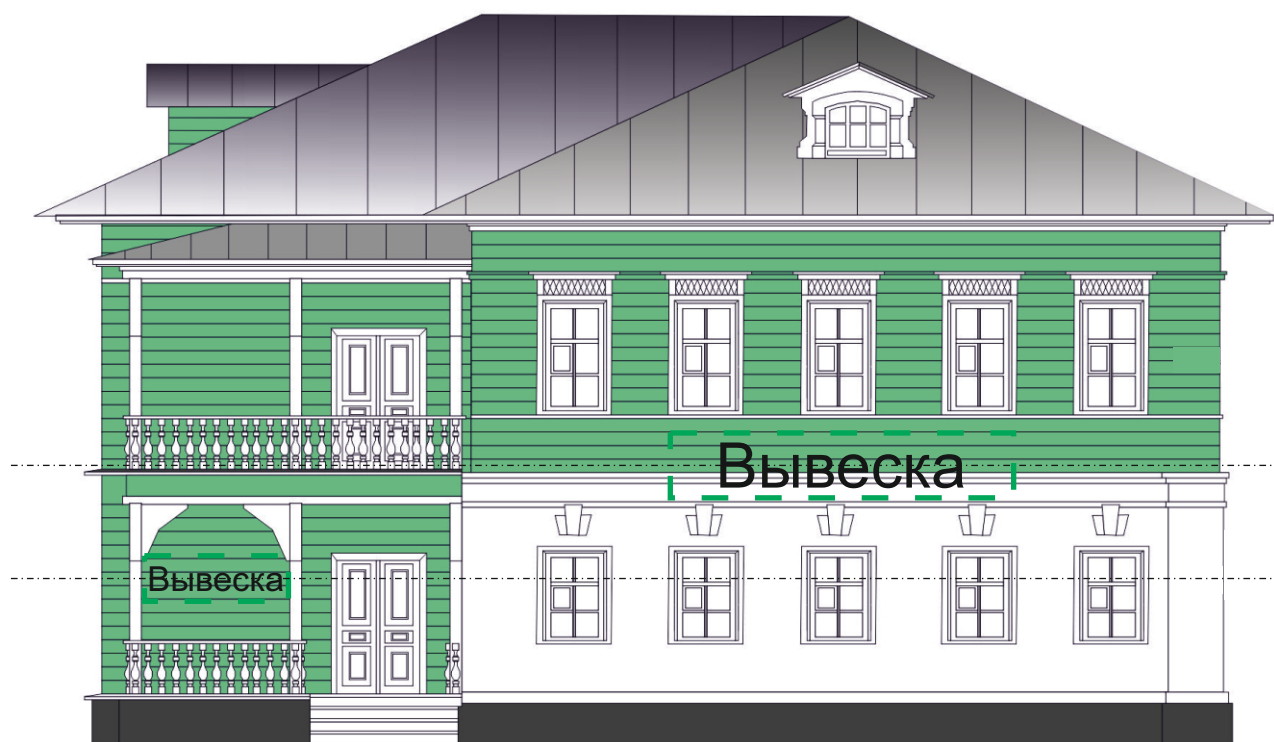


таблица расколоровки элементов с эталонами колеров



Колер	№ колера	Элементы фасада	Материалы, отделка
	№ 4924	Стена, балкон	Дерево, покраска
	№ 4979	Цоколь	Штукатурка, покраска
	№ 5000	Окно, карниз, дверь, стена, поясok, замковый камень, пилястра, колонна, лестница, балясина, сандрик	Штукатурка, дерево, пластик, покраска

Схема возможных мест размещения информационных конструкций (вывесок), информационных табличек, указателей и витрин, входных групп и их отдельных элементов с условными обозначениями и размерами:

Места и типы размещения информационных конструкций



Условные обозначения:

- 
Табличка
- 
Настенная вывеска