

УТВЕРЖДАЮ
заместитель начальника
Департамента градостроительства
Администрации города Вологды
по вопросам архитектуры

(подпись) (расшифровка подписи)

« ____ » _____ 20 ____ г.

ПАСПОРТ

фасада объекта капитального строительства

от « ____ » _____ 20 ____ года № ____

Вологодская область, г. Вологда, Молочное, ул. Студенческая, д. 10

(адрес объекта)

Описание:

Наименование объекта капитального строительства: жилой дом;

Год постройки объекта капитального строительства: 1953;

Этажность: 2.

Фотографии фактического состояния фасада с указанием даты (фототаблица)



24.09.2020 г.

Цветовое и объемно-планировочное решение фасадов

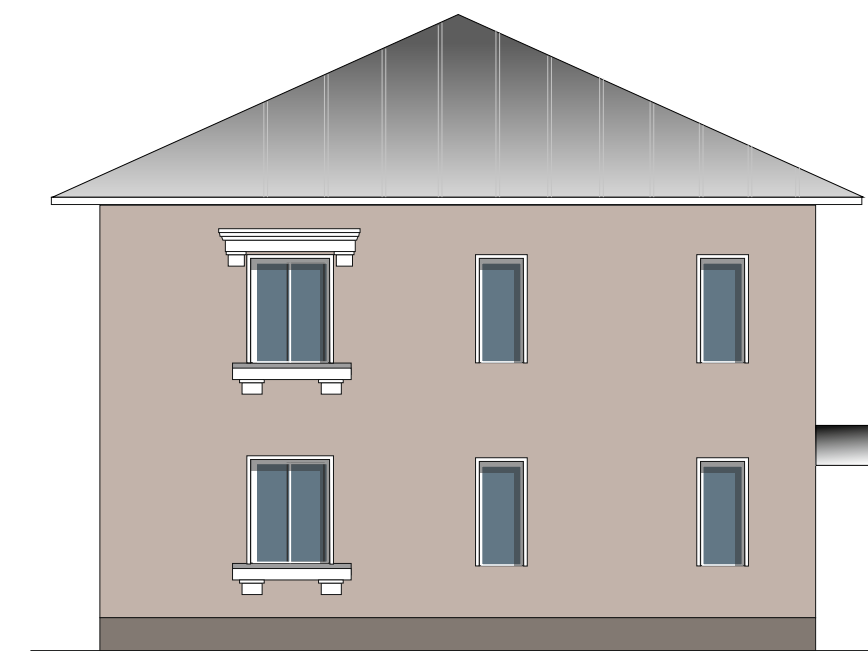
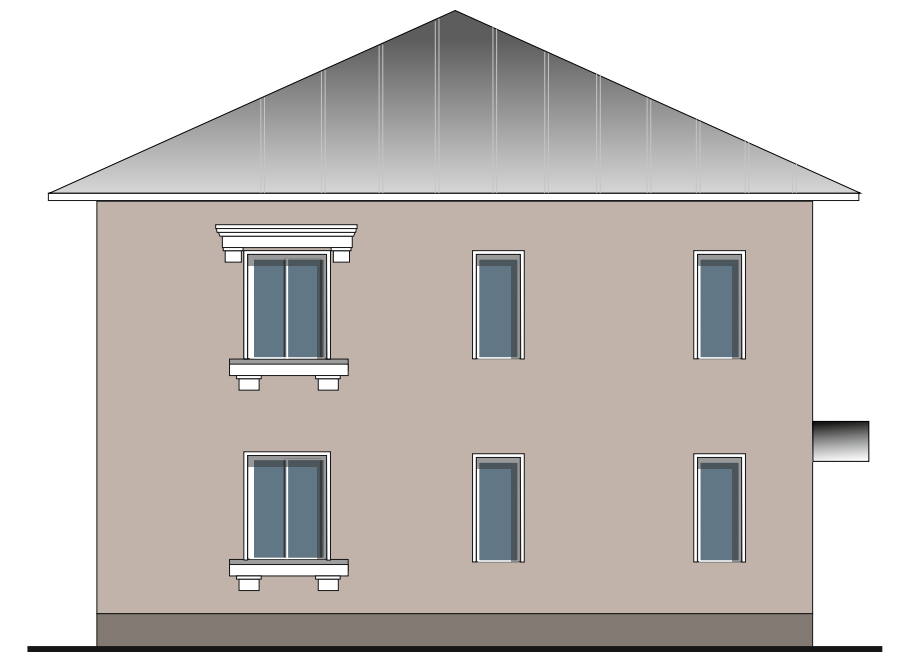



Таблица расколеровки элементов с эталонами колеров

Колер	№ колер	Элементы фасада	Материалы, отделка
	У60R	Стены	Штукатурка, покраска
	белый	Элементы фасада	Штукатурка, покраска
	У80R	Цоколь	Штукатурка, покраска
	белый	Окна	ПВХ

Схема мест размещения информационных конструкций (вывесок), информационных табличек, указателей и витрин, входных групп и их отдельных элементов
Места и типы размещения информационных конструкций:



Условные обозначения:

 - указатель улицы и номера дома.