

УТВЕРЖДАЮ  
Заместитель начальника Департамента  
градостроительства и инфраструктуры  
Администрации города Вологды -  
начальник Управления архитектуры  
и градостроительства

\_\_\_\_\_  
\_\_\_\_\_  
(подпись) (расшифровка подписи)  
« \_\_\_\_ » \_\_\_\_\_ 20 \_\_\_\_ г.

## ПАСПОРТ

фасада объекта капитального строительства

от « \_\_\_\_ » \_\_\_\_\_ 20 \_\_\_\_ года № \_\_\_\_\_

\_\_\_\_\_  
СОВЕТСКИЙ ПРОСПЕКТ, 2/1

(адрес объекта)

Описание:

Наименование объекта капитального строительства: административное здание

Год постройки объекта капитального строительства: 1904

Этажность: 2

Фотографии фактического состояния фасада с указанием даты (фототаблица)



19. 05.2016 г.

Цветовое и объемно-планировочное решение фасада:

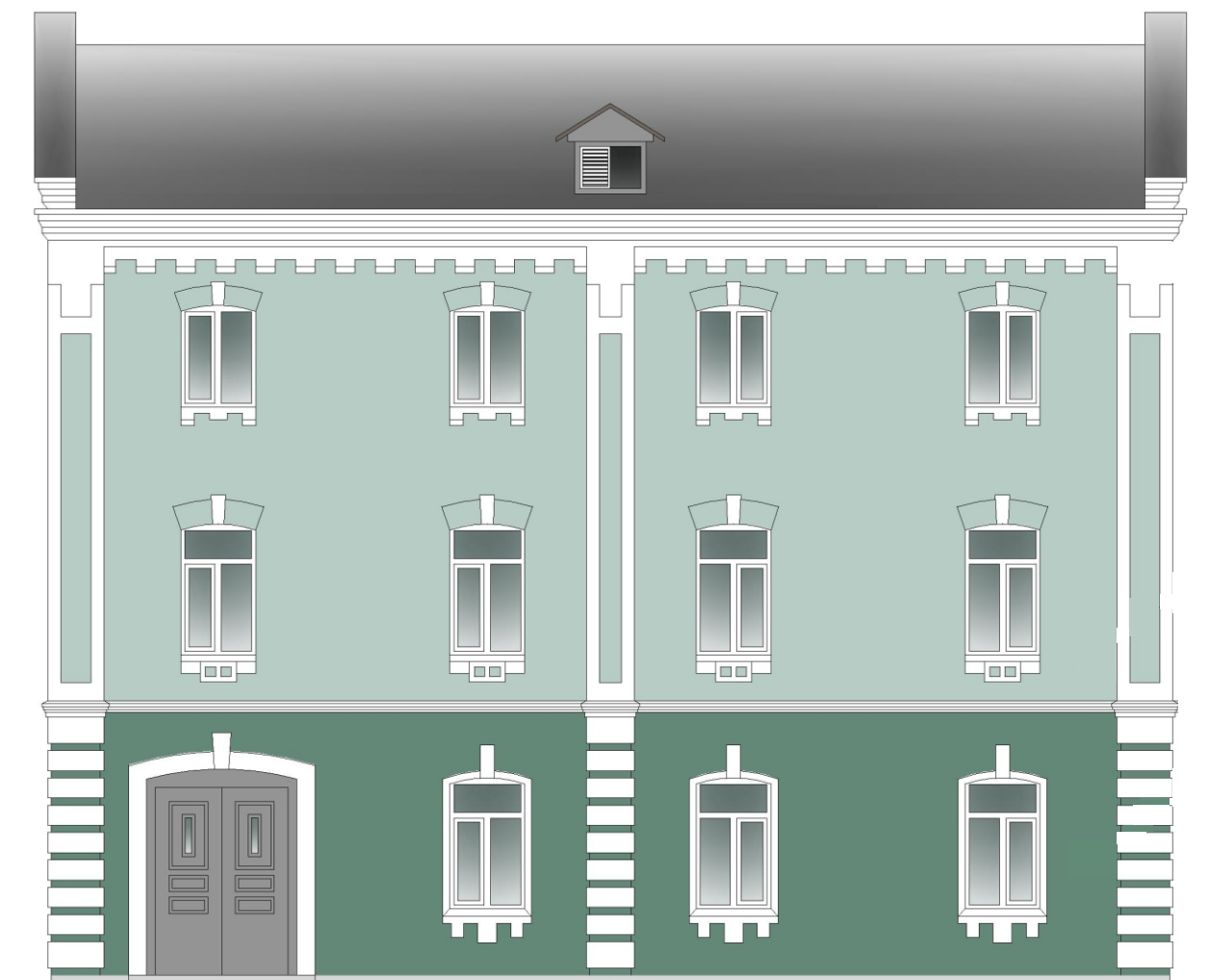


таблица расколеровки элементов с эталонами колеров





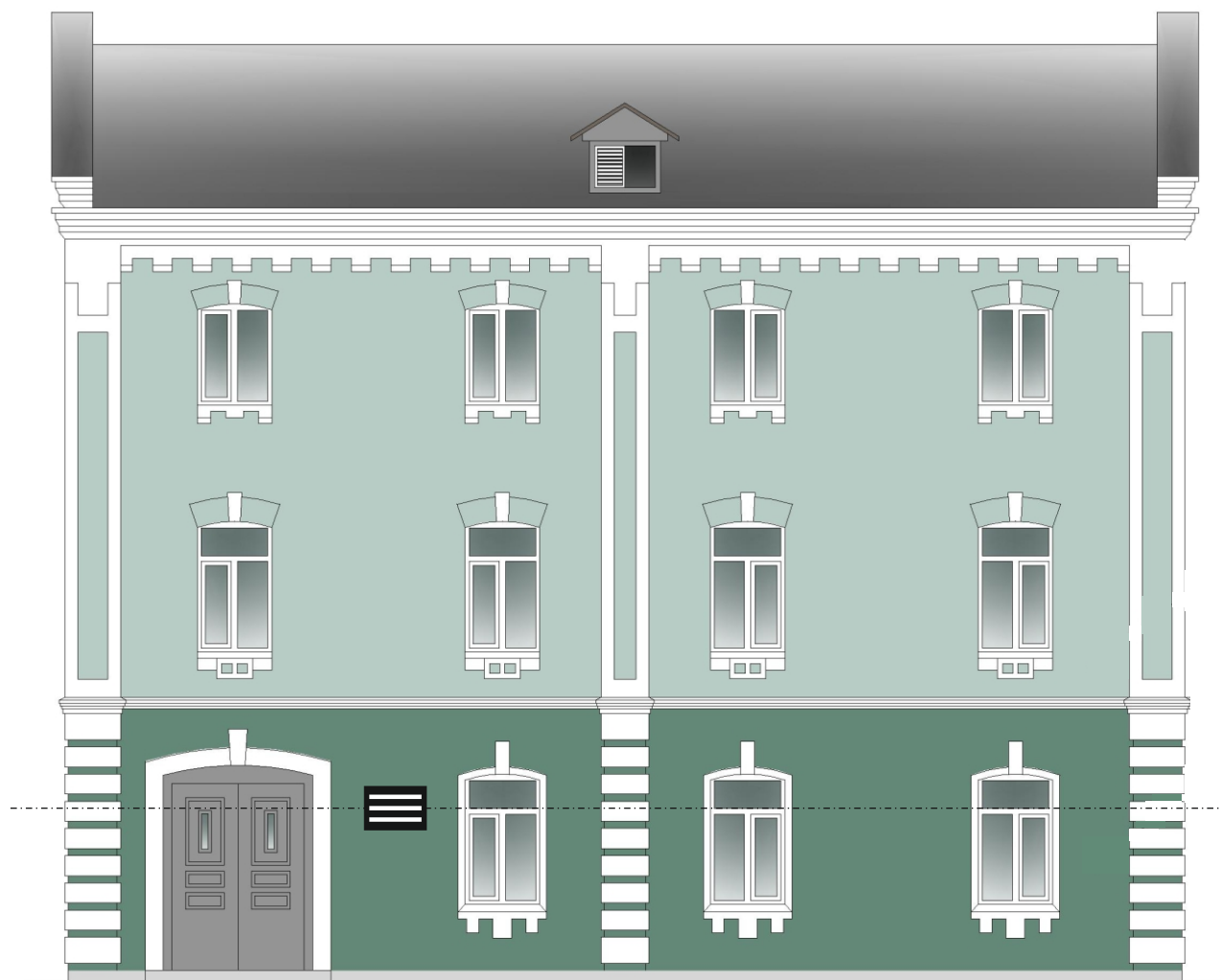
| Колер   | № колера | Элементы фасада   | Материалы, отделка           |
|---|----------|---|------------------------------|
|  | № 4918   | Стена, пилястра   | Кирпич, покраска             |
|  | № 4929   | Стена, пилястра, сандрик  | Кирпич, покраска             |
|  | № 4976   | Дверь, цоколь   | Штукатурка, дерево, покраска |
|  | № 5000   | Окно, карниз, руст, наличник, филенка, замковый камень, элементы декора | Пластик, кирпич, покраска    |

Схема возможных мест размещения информационных конструкций (вывесок), информационных табличек, указателей и витрин, входных групп и их отдельных элементов с условными обозначениями и размерами:

Места и типы размещения информационных конструкций



Условные обозначения:



Табличка