

УТВЕРЖДАЮ  
Заместитель начальника Департамента  
градостроительства и инфраструктуры  
Администрации города Вологды -  
начальник Управления архитектуры  
и градостроительства

\_\_\_\_\_  
\_\_\_\_\_  
(подпись) (расшифровка подписи)  
« \_\_\_\_ » \_\_\_\_\_ 20 \_\_\_\_ г.

## ПАСПОРТ

фасада объекта капитального строительства

от « \_\_\_\_ » \_\_\_\_\_ 20 \_\_\_\_ года № \_\_\_\_\_

УЛИЦА ПУШКИНСКАЯ, 1

\_\_\_\_\_  
(адрес объекта)

Описание:

Наименование объекта капитального строительства: административное здание

Год постройки объекта капитального строительства:

Этажность: 2

Фотографии фактического состояния фасада с указанием даты (фототаблица)



19. 05.2016 г.

Цветовое и объемно-планировочное решение фасада:

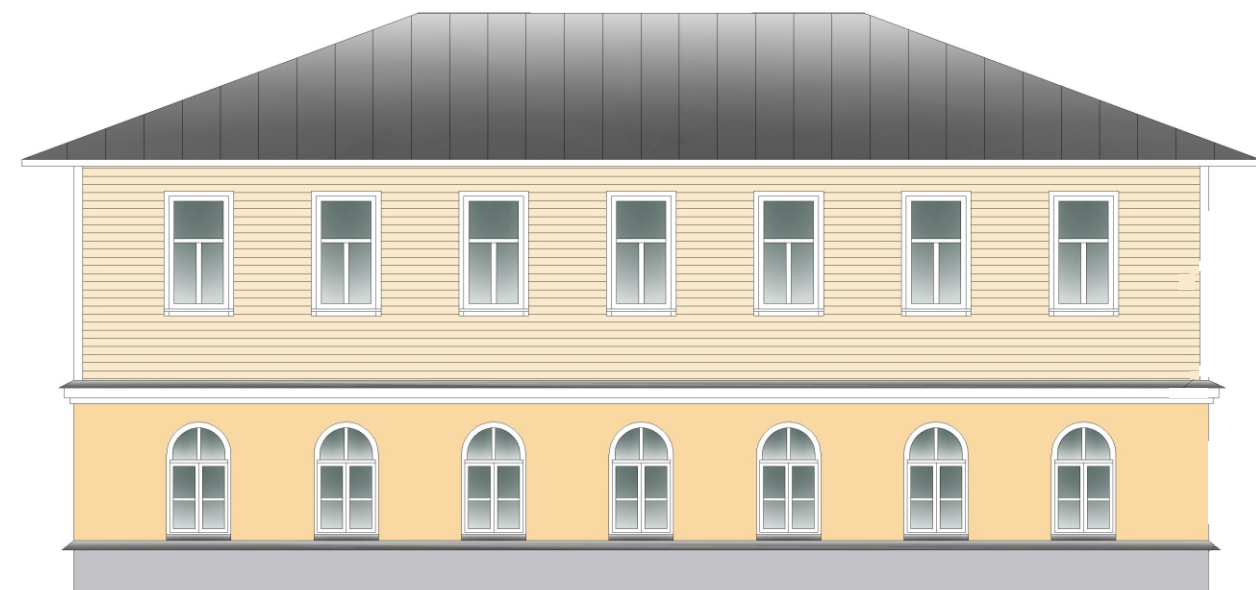


таблица расколеровки элементов с эталонами колеров

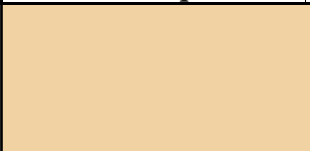
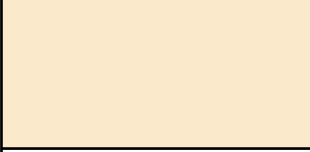

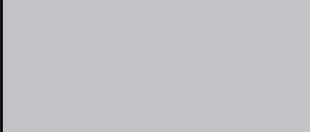
Колер	№ колера	Элементы фасада	Материалы, отделка
	№ 4826	Стена	Штукатурка, покраска
	№ 4812	Стена	Дерево, покраска
	№ 5000	Окно, наличник, карниз, элементы декора	Штукатурка, дерево, покраска
	№ 4987	Цоколь	Камень

Схема возможных мест размещения информационных конструкций (вывесок), информационных табличек, указателей и витрин, входных групп и их отдельных элементов с условными обозначениями и размерами:

Места размещения информационных конструкций (вывесок) не предусмотрены.