

УТВЕРЖДАЮ
Заместитель начальника Департамента
градостроительства и инфраструктуры
Администрации города Вологды -
начальник Управления архитектуры
и градостроительства

(подпись) (расшифровка подписи)
« ____ » _____ 20 ____ г.

ПАСПОРТ

фасада объекта капитального строительства

от « ____ » _____ 20 ____ года № _____

УЛИЦА МАЛЬЦЕВА, 7

(адрес объекта)

Описание:

Наименование объекта капитального строительства: жилой дом

Год постройки объекта капитального строительства: 1890

Этажность: 2

Фотографии фактического состояния фасада с указанием даты (фототаблица)



19. 05.2016 г.

Цветовое и объемно-планировочное решение фасада:

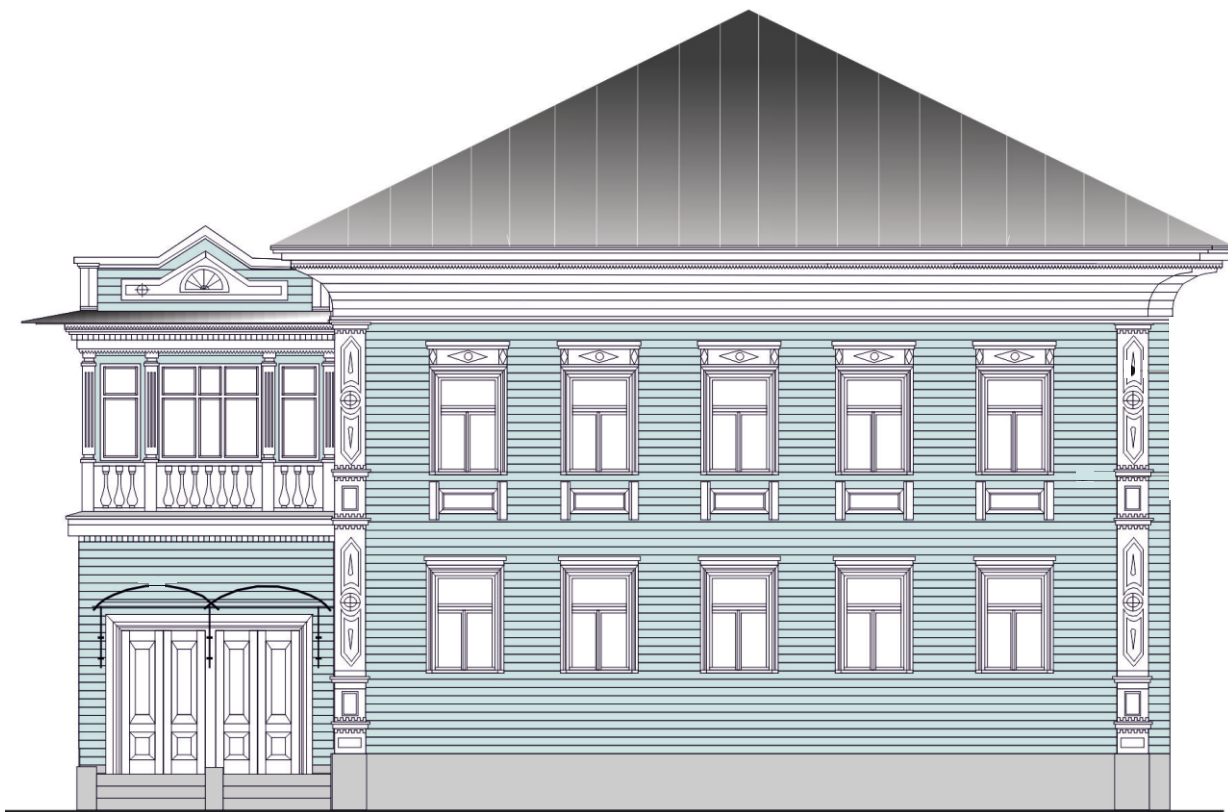


таблица расколоровки элементов с эталонами колеров

Колер	№ колера	Элементы фасада	Материалы, отделка
	№ 4898	Стена	Дерево, покраска
	№ 4974	Цоколь, лестница	Штукатурка, дерево, покраска
	№ 5000	Окно, карниз, дверь, пилястра, сандрик, колонна, балясина, элементы декора	Дерево, покраска

Схема возможных мест размещения информационных конструкций (вывесок), информационных табличек, указателей и витрин, входных групп и их отдельных элементов с условными обозначениями и размерами:

Места размещения информационных конструкций (вывесок) не предусмотрены.