

УТВЕРЖДАЮ
заместитель начальника
Департамента градостроительства
Администрации города Вологды
по вопросам архитектуры

(подпись) (расшифровка подписи)

« ____ » _____ 20 ____ г.

ПАСПОРТ

фасада объекта капитального строительства

от « ____ » _____ 20 ____ года № ____

Вологодская область, г. Вологда, ул. Мальцева, д. 50

(адрес объекта)

Описание:

Наименование объекта капитального строительства: жилой дом;

Год постройки объекта капитального строительства: 1981;

Этажность: 1-6.

Фотографии фактического состояния фасада с указанием даты (фототаблица)



11.11.2020 г.



11.11.2020 г.

Цветовое и объемно-планировочное решение фасадов

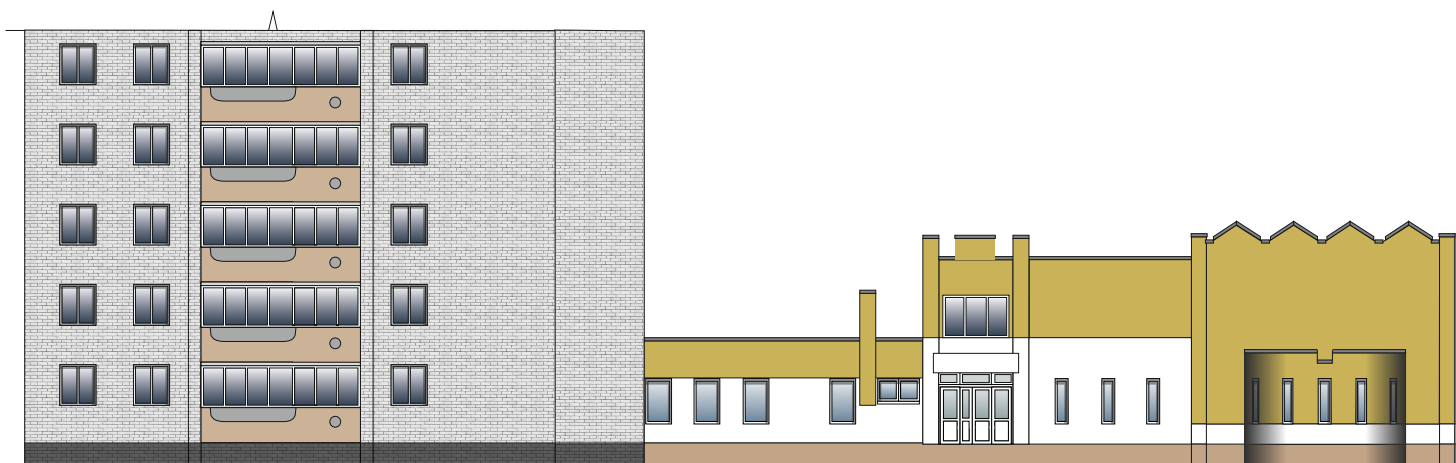
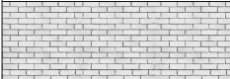


Таблица расколеровки элементов с эталонами колеров

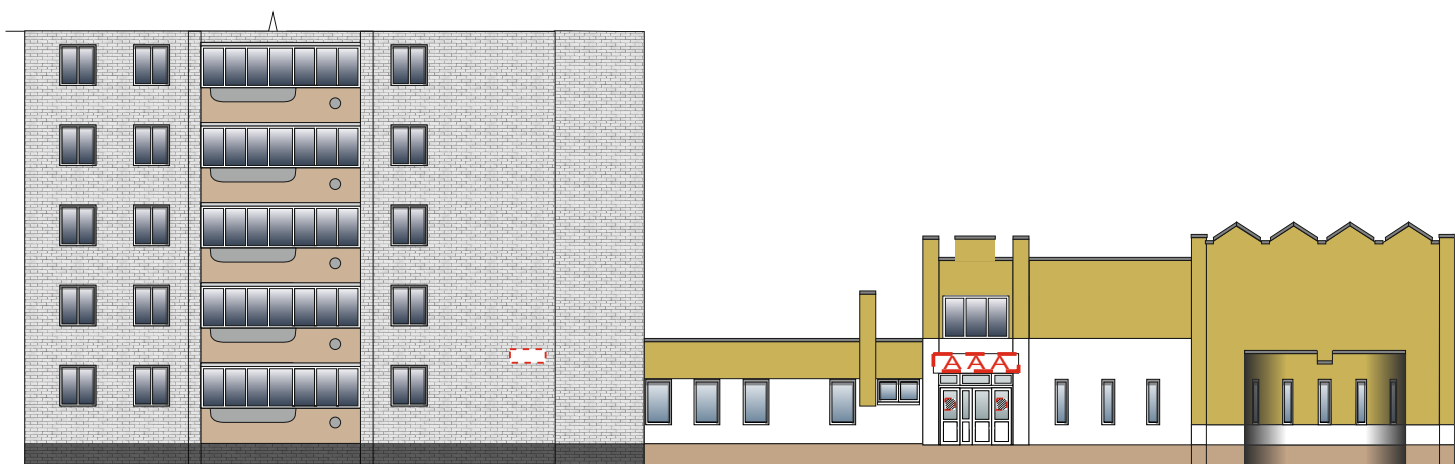
| Колер | № колер | Элементы фасада | Материалы, отделка |
|---|---------|-----------------|----------------------|
|  | белый | Стены | Кирпич |
|  | черный | Цоколь | Краска, кирпич |
|  | белый | Окна | ПВХ |
|  | белый | Стены | Штукатурка, покраска |
|  | G90Y | Стены | Штукатурка, покраска |
|  | Y40R | Цоколь | Штукатурка, покраска |

Примечание:

Остекление оконных проемов и балконов принято по единому образцу.

Схема мест размещения информационных конструкций (вывесок), информационных табличек, указателей и витрин, входных групп и их отдельных элементов

Места и типы размещения информационных конструкций:



Условные обозначения:



- указатель улицы и номера дома;



- доска информационная;



- настенная вывеска из объемных/световых букв/слов/символов без основы-подложки*
 (*размещение и габариты букв не должны превышать размеры, обозначенные в паспорте, при этом количество букв и символов может отличаться) (0,5м x 1,4м).