

УТВЕРЖДАЮ
Заместитель начальника Департамента
градостроительства Администрации
города Вологды по вопросам
архитектуры

(подпись) (расшифровка подписи)
« ____ » _____ 20 ____ г.

ПАСПОРТ

фасада объекта капитального строительства

от « ____ » _____ 20 ____ года № _____

УЛИЦА МАЛЬЦЕВА, 5

(адрес объекта)

Описание:

Наименование объекта капитального строительства: административное здание

Год постройки объекта капитального строительства: 2008

Этажность: 3

Фотографии фактического состояния фасада с указанием даты (фототаблица)



19. 05. 2016 г.

Цветовое и объемно-планировочное решение фасада:



Цветовое и объемно-планировочное решение фасада:



таблица расколеровки элементов с эталонами колеров




Колер	№ колера	Элементы фасада	Материалы, отделка
	№ 4964	Стена, тимпан, балкон	Дерево, покраска
	№ 4968	Цоколь, лестница	Штукатурка, плитка, покраска
	№ 5000	Окно, карниз, дверь, фронтон, поясok, колонна, балясина, элементы декора	Дерево, пластик, покраска

Схема возможных мест размещения информационных конструкций (вывесок), информационных табличек, указателей и витрин, входных групп и их отдельных элементов с условными обозначениями и размерами:

Места и типы размещения информационных конструкций



Условные обозначения:




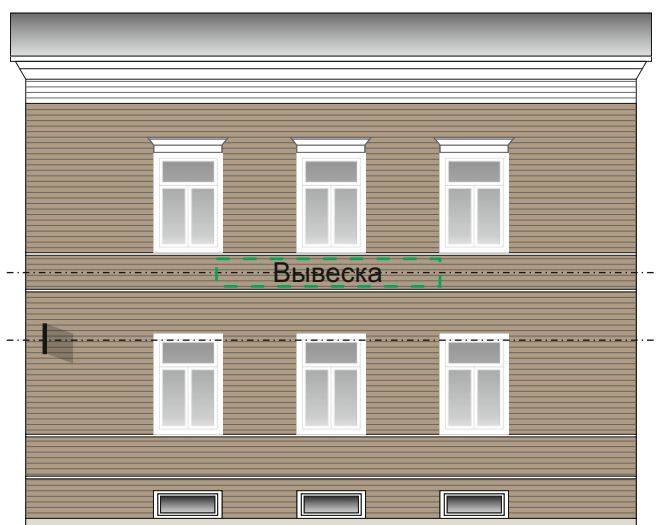
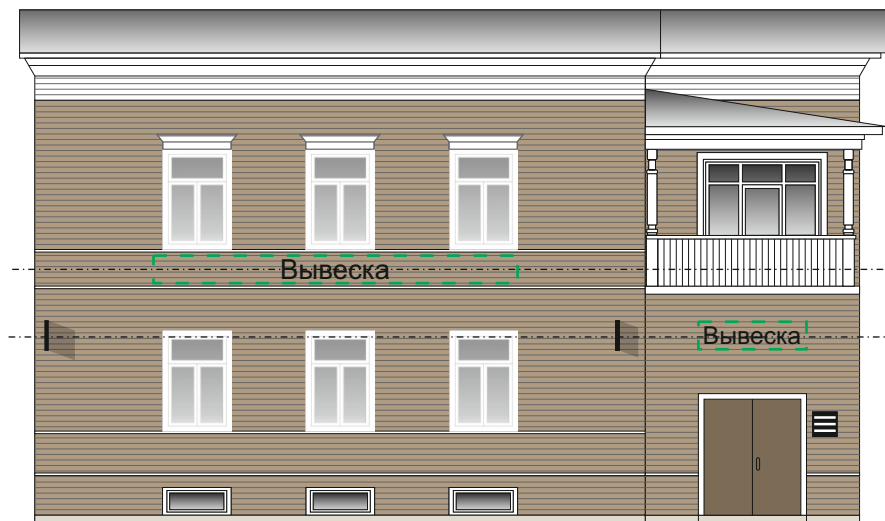



- 
Табличка
- 
Вывеска
Настенная вывеска
- 
Консольная вывеска

Схема возможных мест размещения информационных конструкций (вывесок), информационных табличек, указателей и витрин, входных групп и их отдельных элементов с условными обозначениями и размерами:

Места и типы размещения информационных конструкций



Условные обозначения:

-  Табличка
-  Настенная вывеска
-  Консольная вывеска