

УТВЕРЖДАЮ
Заместитель начальника Департамента
градостроительства Администрации
города Вологды по вопросам
архитектуры

(подпись) (расшифровка подписи)
« ____ » _____ 20 ____ г.

ПАСПОРТ

фасада объекта капитального строительства

от « ____ » _____ 20 ____ года № _____

УЛИЦА МАРИИ УЛЬЯНОВОЙ, 5

(адрес объекта)

Описание:

Наименование объекта капитального строительства: административное здание

Год постройки объекта капитального строительства: 1898

Этажность: 2

Фотографии фактического состояния фасада с указанием даты (фототаблица)



20. 04.2016 г.

Цветовое и объемно-планировочное решение фасада:

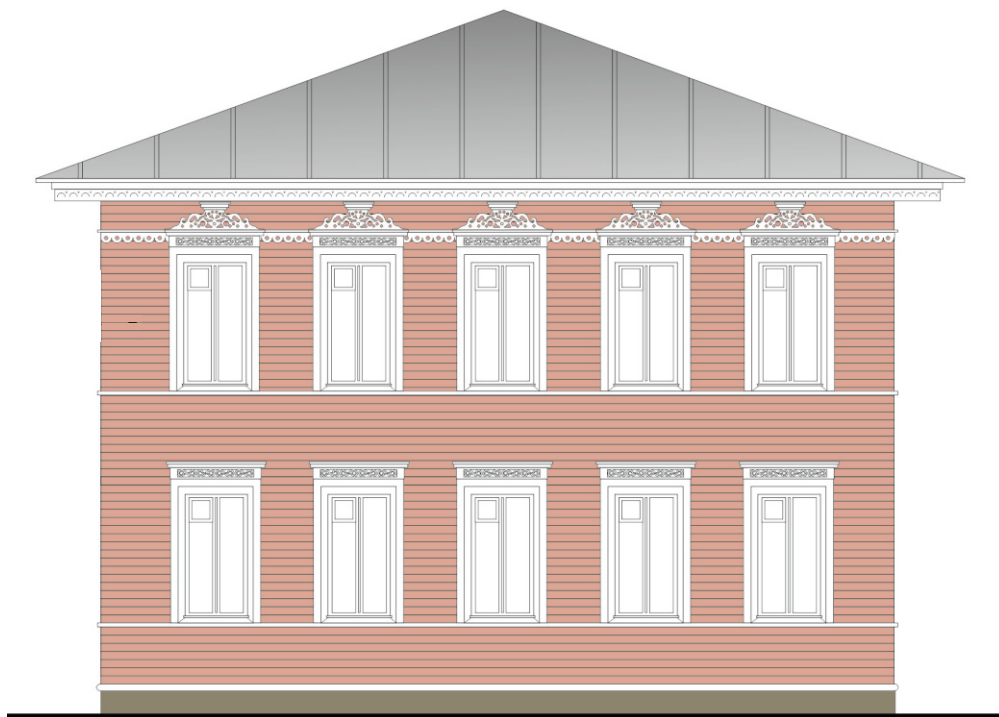


таблица расколеровки элементов с эталонами колеров




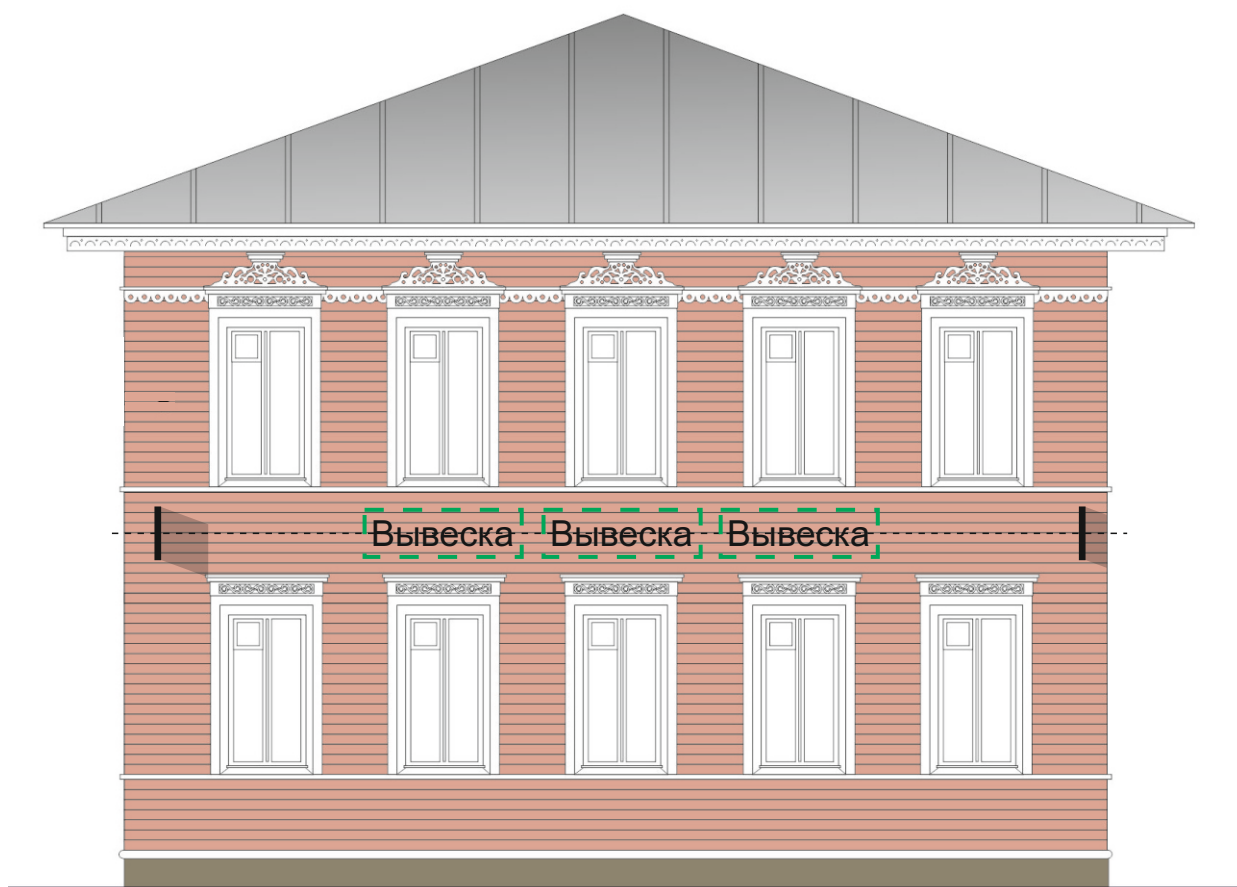
Колер	№ колера	Элементы фасада	Материалы, отделка
	№ 4845	Стена	Дерево, покраска
	№ 5000	Карниз, окно, наличник, поясok, элементы декора	Дерево, покраска
	№ 4942	Цоколь	Штукатурка, покраска

Схема возможных мест размещения информационных конструкций (вывесок), информационных табличек, указателей и витрин, входных групп и их отдельных элементов с условными обозначениями и размерами:

Места и типы размещения информационных конструкций



Условные обозначения:

 Вывеска | Настенная вывеска

 Консольная вывеска