

УТВЕРЖДАЮ
заместитель начальника
Департамента градостроительства
Администрации города Вологды
по вопросам архитектуры

(подпись) (расшифровка подписи)

« ____ » _____ 20 ____ г.

ПАСПОРТ

фасада объекта капитального строительства

от « ____ » _____ 20 ____ года № ____

Вологодская область, г. Вологда, ул. Ленинградская, 156
(адрес объекта)

Описание:

Наименование объекта капитального строительства: торговый центр автозапчастей с пунктом диагностики автомобилей

Год постройки объекта капитального строительства: 2008

Этажность: 2-этажный с цокольным этажом

Фотографии фактического состояния фасада с указанием даты (фототаблица)



Цветовое и объемно-планировочное решение фасадов

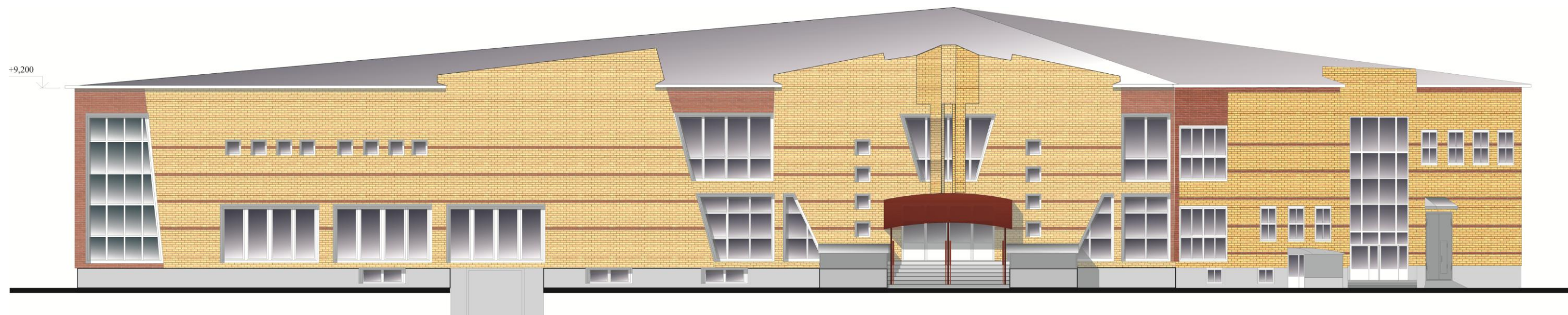
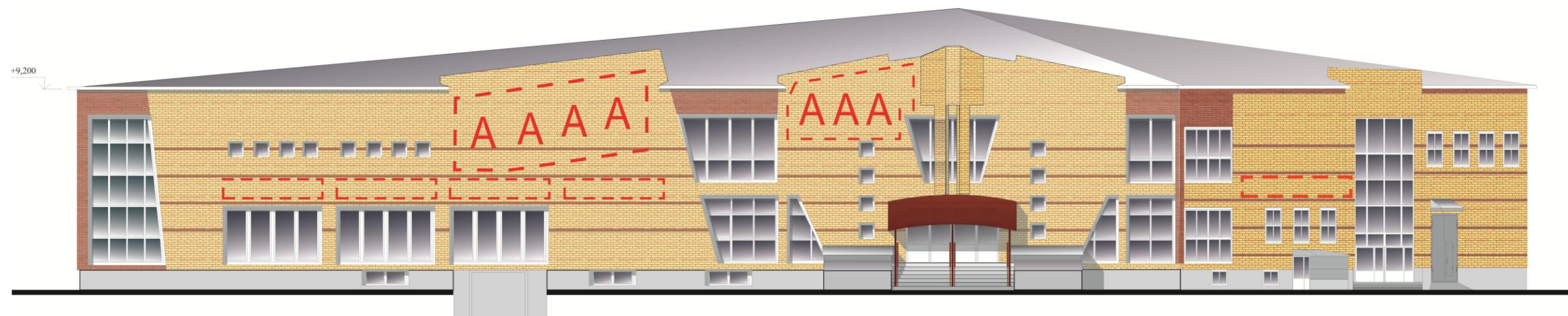



Таблица расколеровки элементов с эталонами колеров


Колер	№ колер	Элементы фасада	Материалы, отделка
	желтый	Стены	Облицовочный кирпич Ярославского кирпичного завода
	красный	Стены	Облицовочный кирпич Ярославского кирпичного завода
	белый	Наружные входные двери	металлопластик
	7047	Цоколь	Штукатурка, окраска эмалью КО-16 БХ ТУ 6-02-1248-83
	7047	Гаражные ворота, рама ворот	Окраска эмалью за 2 раза

Схема мест размещения информационных конструкций (вывесок), информационных табличек, указателей и витрин, входных групп и их отдельных элементов

Места и типы размещения информационных конструкций:



 - настенные вывески на непрозрачной основе или размещение настенной вывески из объемных световых букв.

 - настенная вывеска из объемных/световых букв/слов/символов без основы * (* - размещение и габариты букв не должны превышать размеры, обозначенные в паспорте, при этом количество букв и символов может отличаться)