

УТВЕРЖДАЮ  
заместитель начальника  
Департамента градостроительства  
Администрации города Вологды  
по вопросам архитектуры

\_\_\_\_\_  
\_\_\_\_\_  
(подпись) (расшифровка подписи)

« \_\_\_\_ » \_\_\_\_\_ 20 \_\_\_\_ г.

ПАСПОРТ

фасада объекта капитального строительства

от « \_\_\_\_ » \_\_\_\_\_ 20 \_\_\_\_ года № \_\_\_\_

Вологодская область, г. Вологда, ул. Ярославская, 25

(адрес объекта)

Описание:

Наименование объекта капитального строительства: жилой дом с пристройкой (торговый центр)

Год постройки объекта капитального строительства: 1996 (пристройка - 2007)

Этажность: 10 (торговый центр два этажа с мансардой и цоколем)

Фотографии фактического состояния фасада с указанием даты (фототаблица)











Цветовое и объемно-планировочное решение фасадов







Таблица расколеровки элементов с эталонами колеров

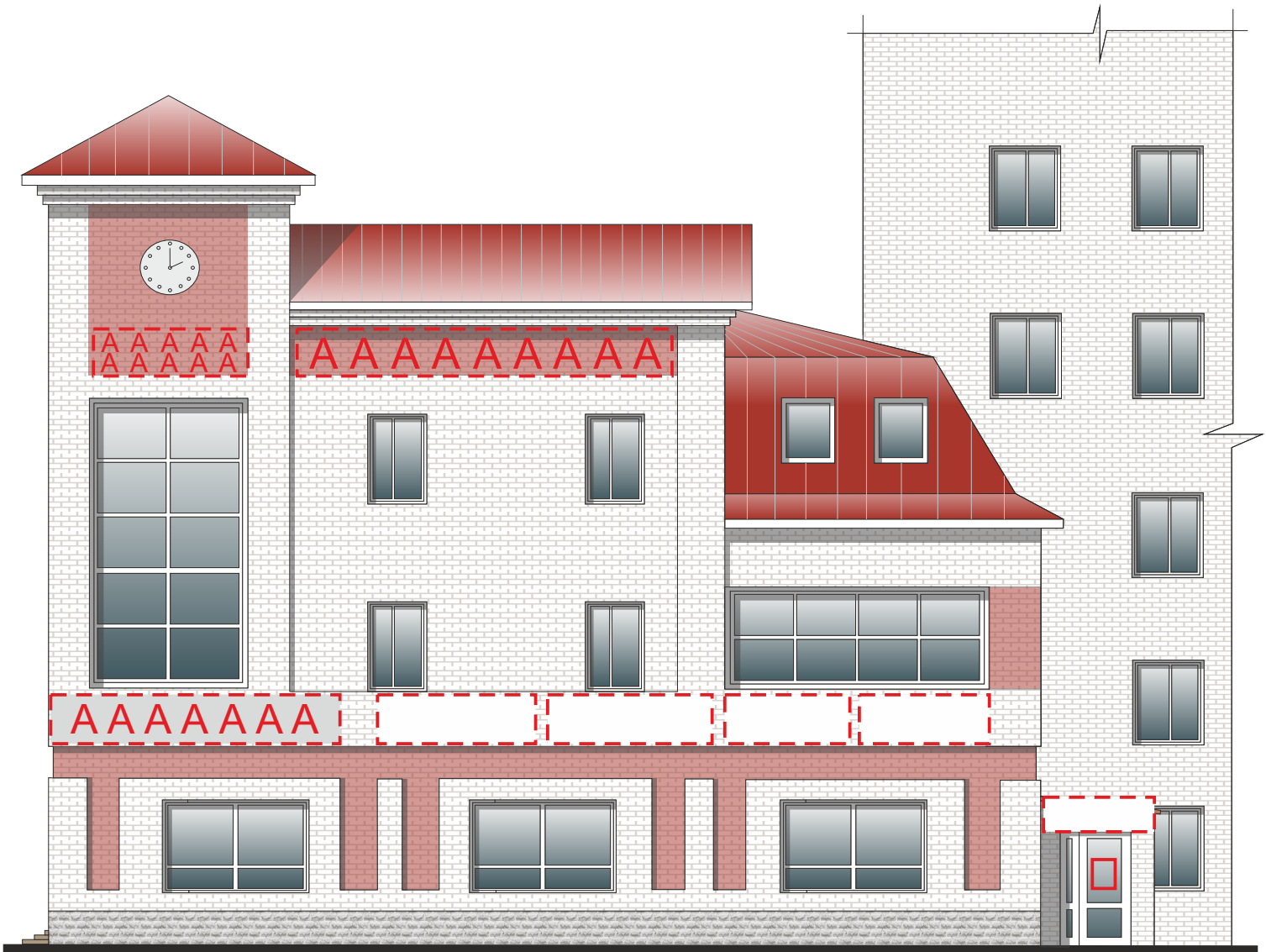
Колер	№ колер	Элементы фасада	Материалы, отделка
	—	Стены	силикатный кирпич
	—	Стены	кирпич облицовочный красный
	F153	Цоколь	штукатурка, покраска, отделка под камень
	белый	Окна	ПВХ

Колер по каталогу Tikkurila Monicolor Nova 2024

Схема мест размещения информационных конструкций (вывесок), информационных табличек, указателей и витрин, входных групп и их отдельных элементов

Места и типы размещения информационных конструкций:





Условные обозначения:



- настенная вывеска на непрозрачной основе;



- табличка-аппликация на дверь (режим работы) на прозрачной основе



- табличка.



- настенная вывеска из объемных/световых букв/слов/символов на основе-подложке\*  
(\*размещение и габариты букв не должны превышать размеры, обозначенные в паспорте, при этом количество букв и символов может отличаться);



- настенная вывеска из объемных/световых букв/слов/символов без основы-подложки\*  
(\*размещение и габариты букв не должны превышать размеры, обозначенные в паспорте, при этом количество букв и символов может отличаться);