

УТВЕРЖДАЮ  
заместитель начальника  
Департамента градостроительства  
Администрации города Вологды  
по вопросам архитектуры

---

---

(подпись) (расшифровка подписи)

« \_\_\_\_ » \_\_\_\_\_ 20\_\_ г.

### ПАСПОРТ

фасада объекта капитального строительства

от « \_\_\_\_ » \_\_\_\_\_ 20\_\_ года № \_\_\_\_

Вологодская область, г. Вологда, ул. Ярославская, 16 Д

(адрес объекта)

Описание:

Наименование объекта капитального строительства: торговый центр;

Год постройки объекта капитального строительства: 2003;

Этажность: 2.

Фотографии фактического состояния фасада с указанием даты (фототаблица)



1. 03.2021 г.



1. 03.2021 г.

## Цетовое и объемно-планировочное решение фасадов

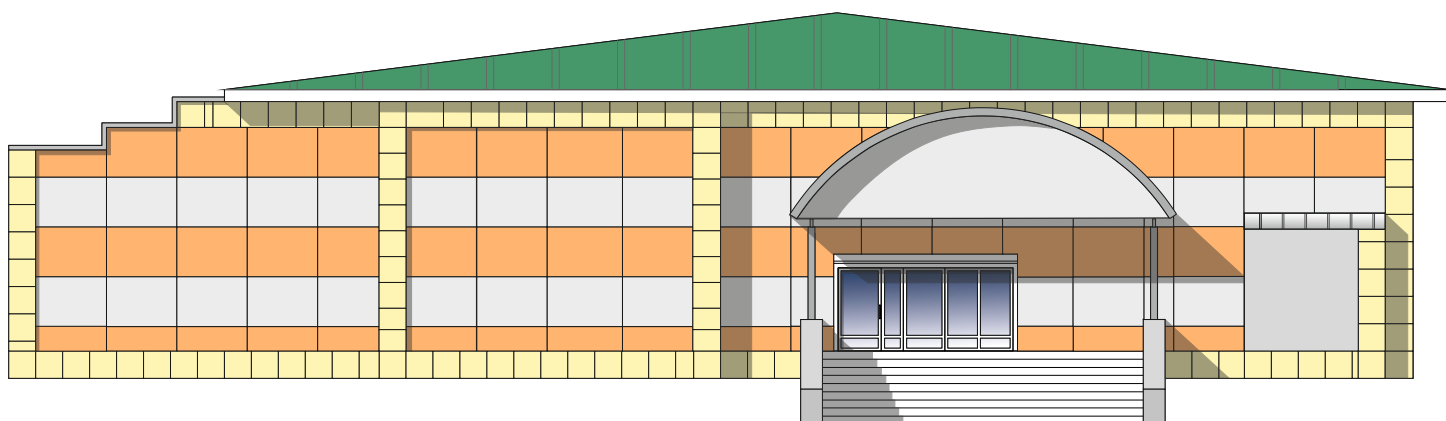
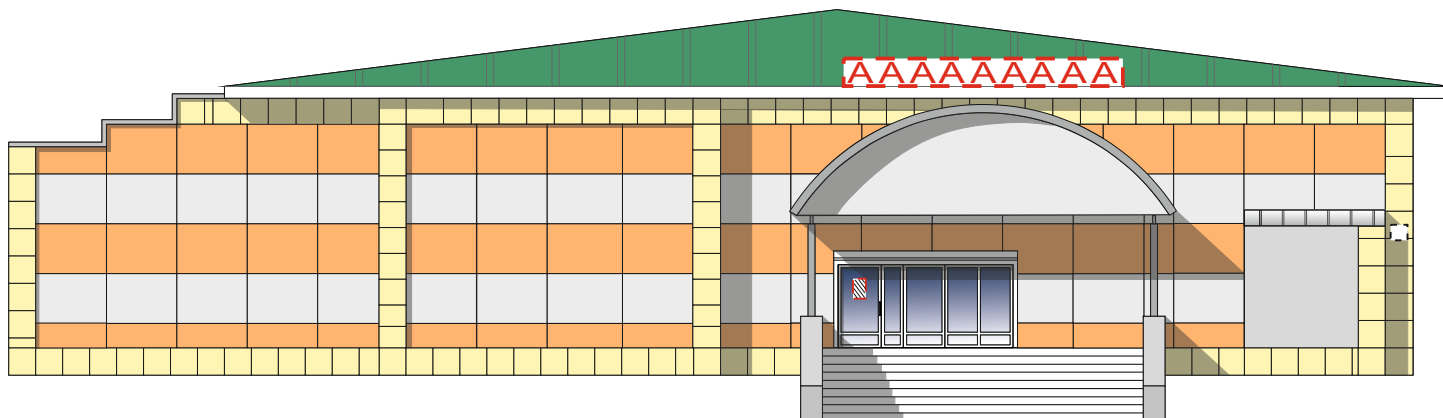


Таблица расколеровки элементов с эталонами колеров

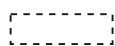
Колер	№ колер	Элементы фасада	Материалы, отделка
	RAL-7035	Стены	Фасадные панели
	RAL-260-2	Стены	Фасадные панели
	RAL-3005	Стены	Фасадные панели
	RAL-9003	Окна	ПВХ

Схема возможных мест размещения информационных конструкций (вывесок), информационных табличек, указателей и витрин, входных групп и отдельных элементов с условными обозначениями и размерами:

Места и типы размещения информационных конструкций



Условные обозначения:



- указатель улицы и номера дома.



- настенная вывеска из объемных/световых букв/слов/символов без основы-подложки\*(\*размещение и габариты букв не должны превышать размеры, обозначенные в паспорте, при этом количество букв и символов может отличаться).



- информационная табличка/табличка-апликация на дверь на прозрачной основе(0,45 х 0,3 м);