

УТВЕРЖДАЮ
заместитель начальника
Департамента градостроительства
Администрации города Вологды
по вопросам архитектуры



_____ (подпись) (расшифровка подписи)

_____ 20 21 г.

ПАСПОРТ

фасада объекта капитального строительства

от «28» апреля 2021 года № 706н

Вологодская область, г. Вологда, ул. Воркутинская, д. 4

(адрес объекта)

Описание:

Наименование объекта капитального строительства: жилой дом;

Год постройки объекта капитального строительства: 1987;

Этажность: 5.

Фотографии фактического состояния фасада с указанием даты (фототаблица)



26.04.2021 г.



26.04.2021 г.

Цветовое и объемно - планировочное решение фасадов

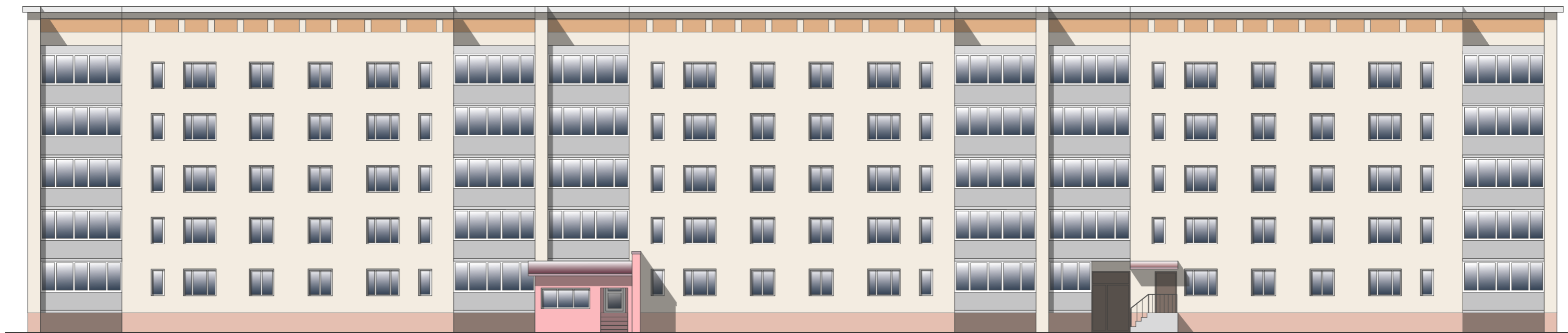
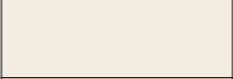




Таблица расколеровки элементов с эталонами колеров

Колер	№ колер	Элементы фасада	Материалы, отделка
	RAL-1014	Стены	Кирпич
	RAL-3012	Цоколь	Штукатурка покраска
	RAL-9003	Окна	ПВХ

Примечание:

Остекление оконных проемов и балконов принято по единому образцу.

Цветовое и объемно - планировочное решение фасадов

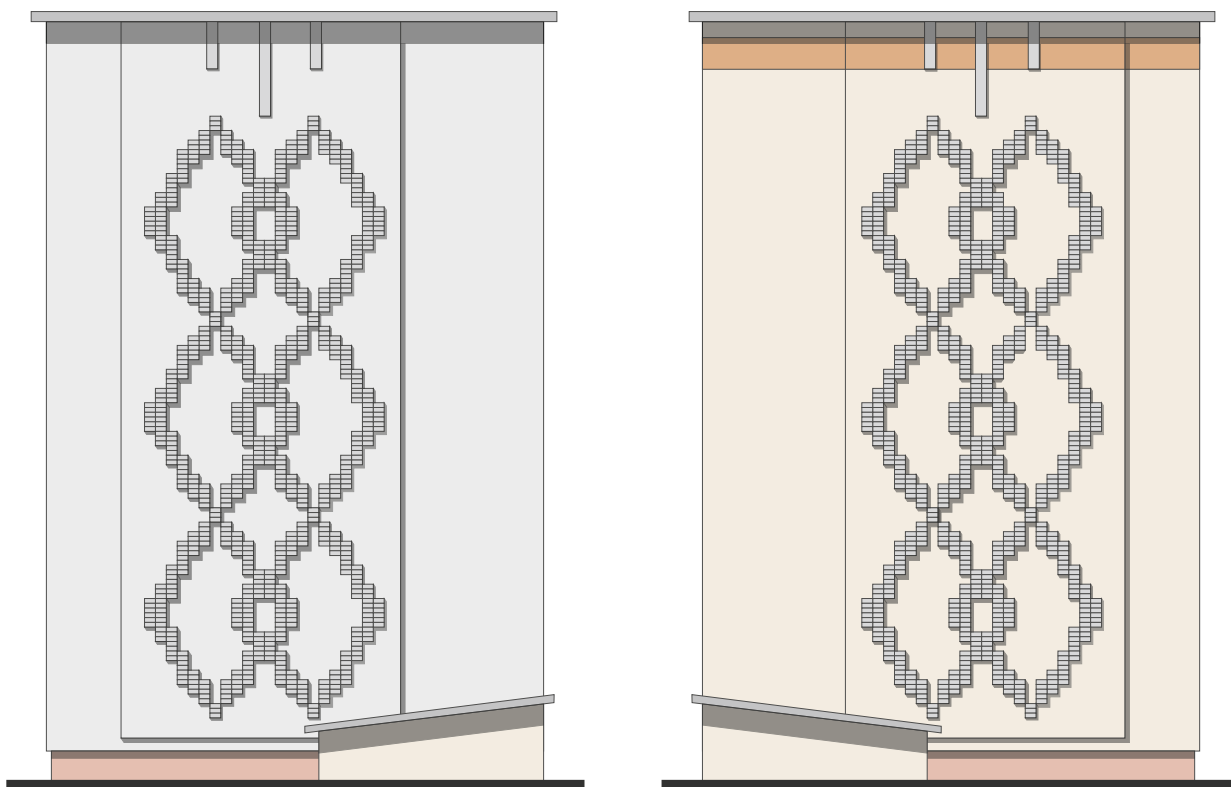
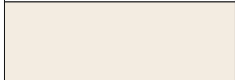




Таблица расколеровки элементов с эталонами колеров

Колер	№ колер	Элементы фасада	Материалы, отделка
	RAL-1014	Стены	Кирпич
	RAL-3012	Цоколь	Штукатурка покраска
	RAL-9003	Окна	ПВХ

Примечание:

Остекление оконных проемов и балконов принято по единому образцу.

Схема возможных мест размещения информационных конструкций (вывесок), информационных табличек, указателей и витрин, входных групп и отдельных элементов с условными обозначениями и размерами:

Места и типы размещения информационных конструкций

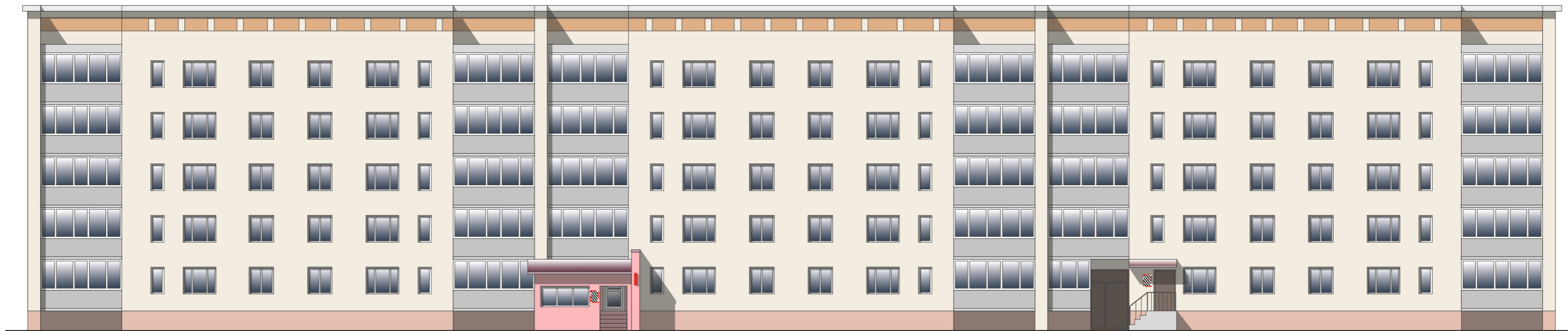
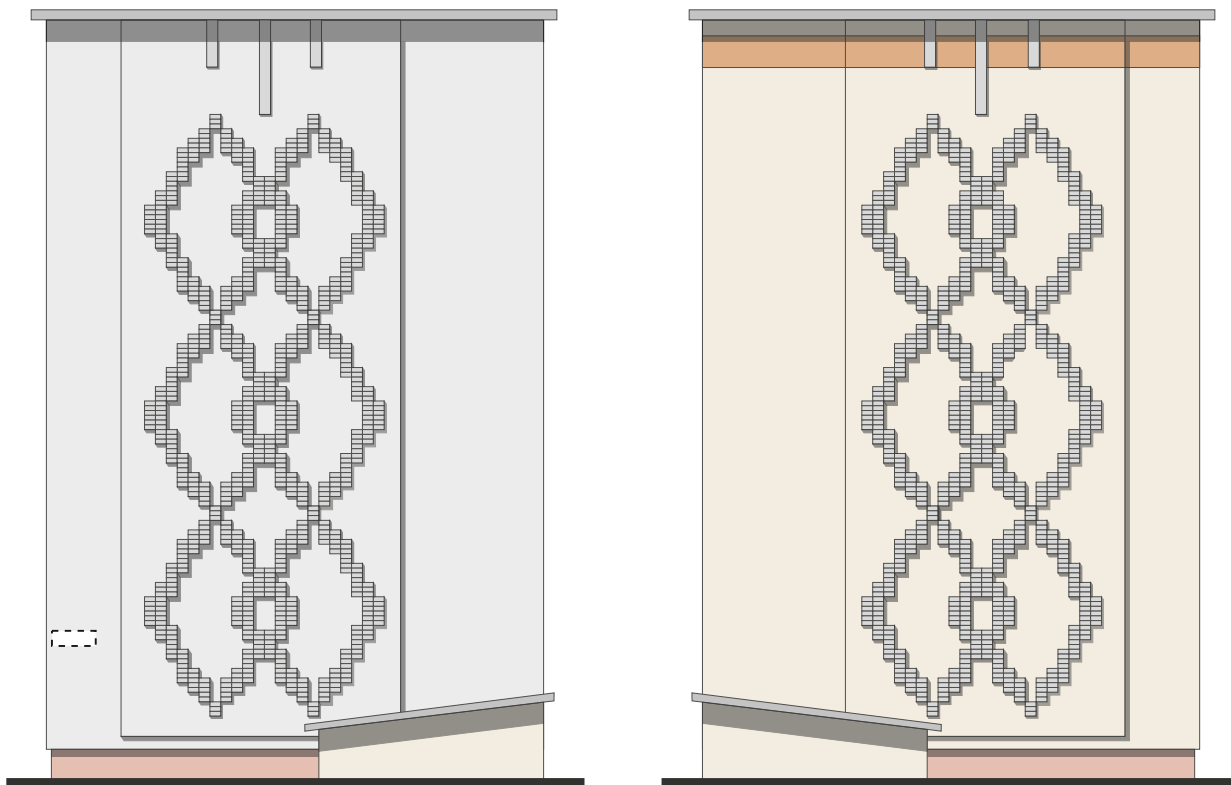


Схема возможных мест размещения информационных конструкций (вывесок), информационных табличек, указателей и витрин, входных групп и отдельных элементов с условными обозначениями и размерами:

Места и типы размещения информационных конструкций



Условные обозначения:

 - указатель улицы и номера дома.



- консольная вывеска(0,5 x 0,5 м).



- информационная табличка(0,45 x 0,3 м)

Примечание:

- 1 - При изготовлении вывески сделать контрольные замеры.
- 2 - Габариты вывески не должны выходить за ее границы, указанные в паспорте фасада объекта.
- 3 - Настенные конструкции размещаются на уровне линии перекрытий между первым и вторым этажами, либо ниже указанной линии.
- 4 - Информационные конструкции размещаются в один высотный ряд на единой горизонтальной линии(на одном уровне, высоте).
- 5- Запрещается расположение информационных конструкций, закрывающих декоративные элементы.