

УТВЕРЖДАЮ  
заместитель начальника  
Департамента градостроительства  
Администрации города Вологды  
по вопросам архитектуры  
О.А. Макарова



(подпись) (расшифровка подписи)

«10» марта 2022 г.

### ПАСПОРТ

фасада объекта капитального строительства  
от «10» марта 2022 года № 8964  
Вологодская обл., г. Вологда, Тепличный мкр., д. 3  
(адрес объекта)

#### Описание:

Наименование объекта капитального строительства: жилой дом со встроенным магазином;

Год постройки объекта капитального строительства: 1976;

Этажность: 5.

Фотографии фактического состояния фасада с указанием даты (фототаблица)



04.03.2022 г.



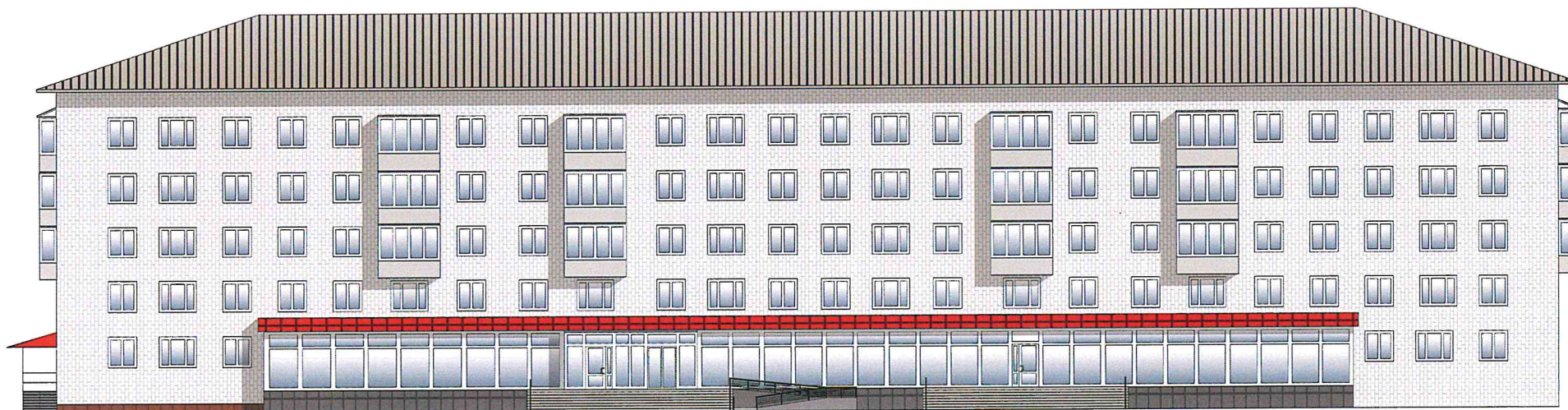
04.03.2022 г.



04.03.2022 г.








Цветовое и объемно-планировочное решение фасадов



Примечание: Остекление оконных проемов и балконов принято по единому образцу

Таблица расколеровки элементов с эталонами колеров

Колер	№ колера	Элементы фасада	Материал, отделка
	Серый	Стена	Кирпич
	M323	Детали	Фасадные панели
	N428	Цоколь	Фасадные панели
	S428	Крыльца, ступени, пандус	Бетон
	S468	Цоколь	Фасадная плитка

Примечание: колер по каталогу Tikkurila Symphony



Схема возможных мест размещения информационных конструкций (вывесок), информационных табличек, указателей и витрин, входных групп и их отдельных элементов с условными обозначениями и размерами:



Условные обозначения:



- табличка-аппликация на дверь (режим работы) на прозрачной основе;
- AAA
 - настенная вывеска из объемных/световых букв/слов/символов без основы-подложки\*(0,5 x 1,5 м)  
 (\*размещение и габариты букв не должны превышать размеры, обозначенные в паспорте, при этом количество букв и символов может отличаться);
- AAA
 - настенная вывеска на непрозрачной основе\*(0,5 x 6 м)  
 (\*максимальные размеры конструкции не должны превышать по высоте 0,5 м, общая длина конструкций не более 70% от длины фасада. Максимальный размер каждого из указанных элементов не может превышать 10 м в длину, а в совокупности 15 м );
- указатель улицы и номера дома.