

УТВЕРЖДАЮ
заместитель начальника
Департамента градостроительства
Администрации города Вологды
по вопросам архитектуры

(подпись) (расшифровка подписи)

« ____ » _____ 20 ____ г.

ПАСПОРТ

фасада объекта капитального строительства
от « ____ » _____ 20 ____ года № ____
Вологодская область, г. Вологда, ул. Щетинина, 9
(адрес объекта)

Описание:

Наименование объекта капитального строительства: жилой дом со стоянкой на первом этаже

Год постройки объекта капитального строительства: 2015

Этажность: 15

Фотографии фактического состояния фасада с указанием даты (фототаблица)



19.06.2018г.

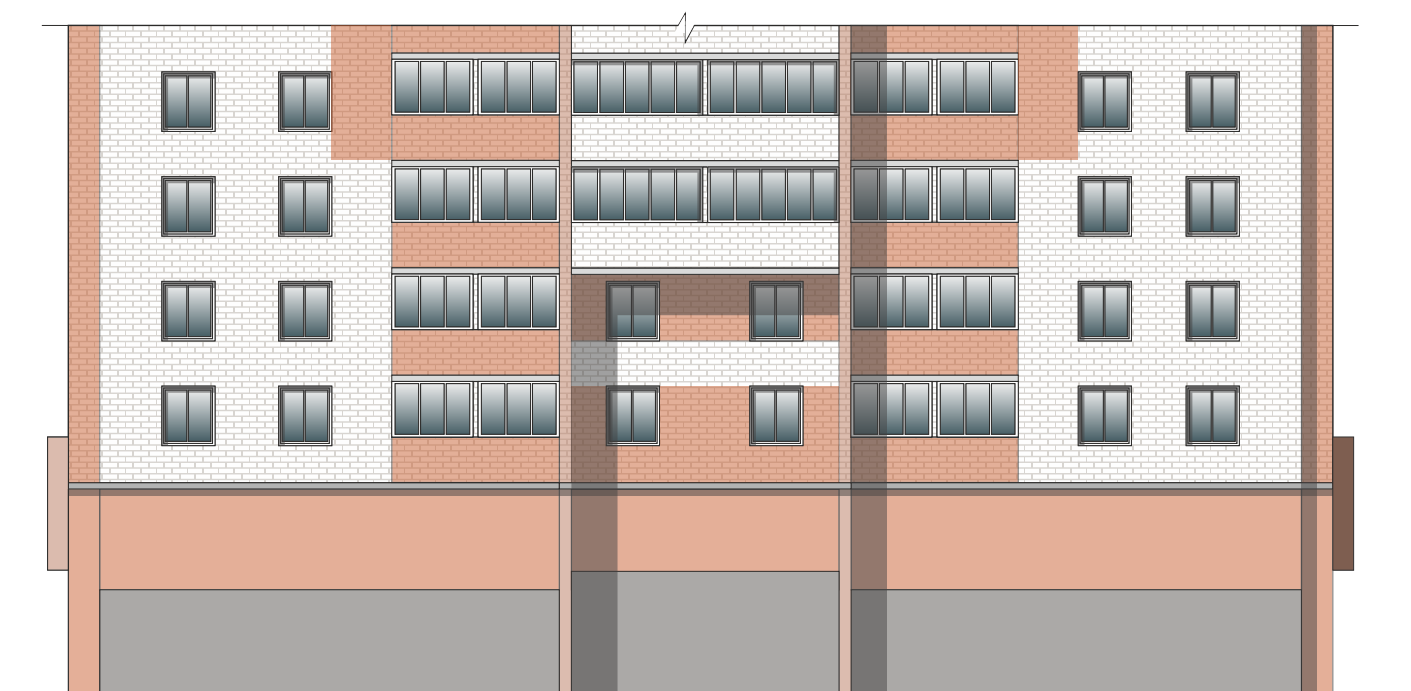
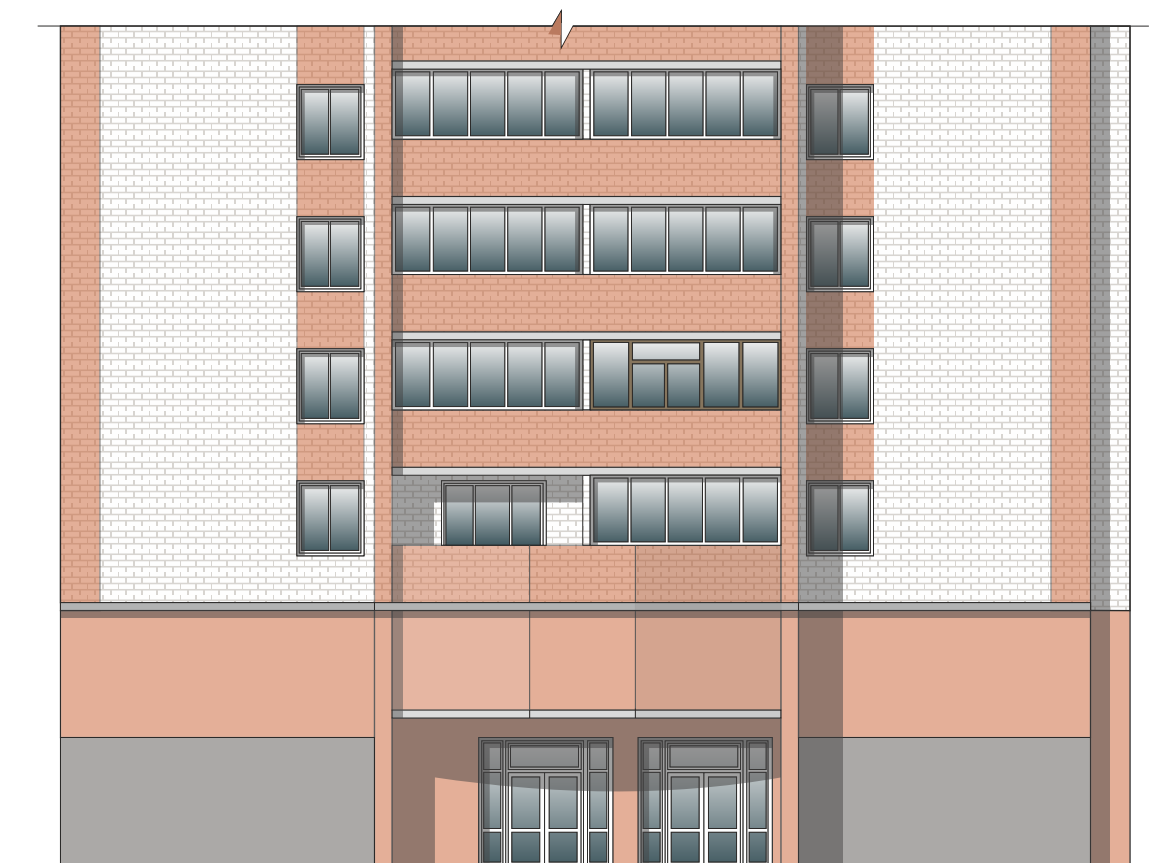
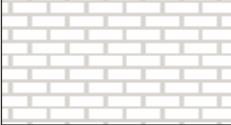

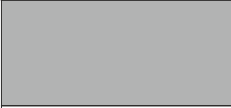



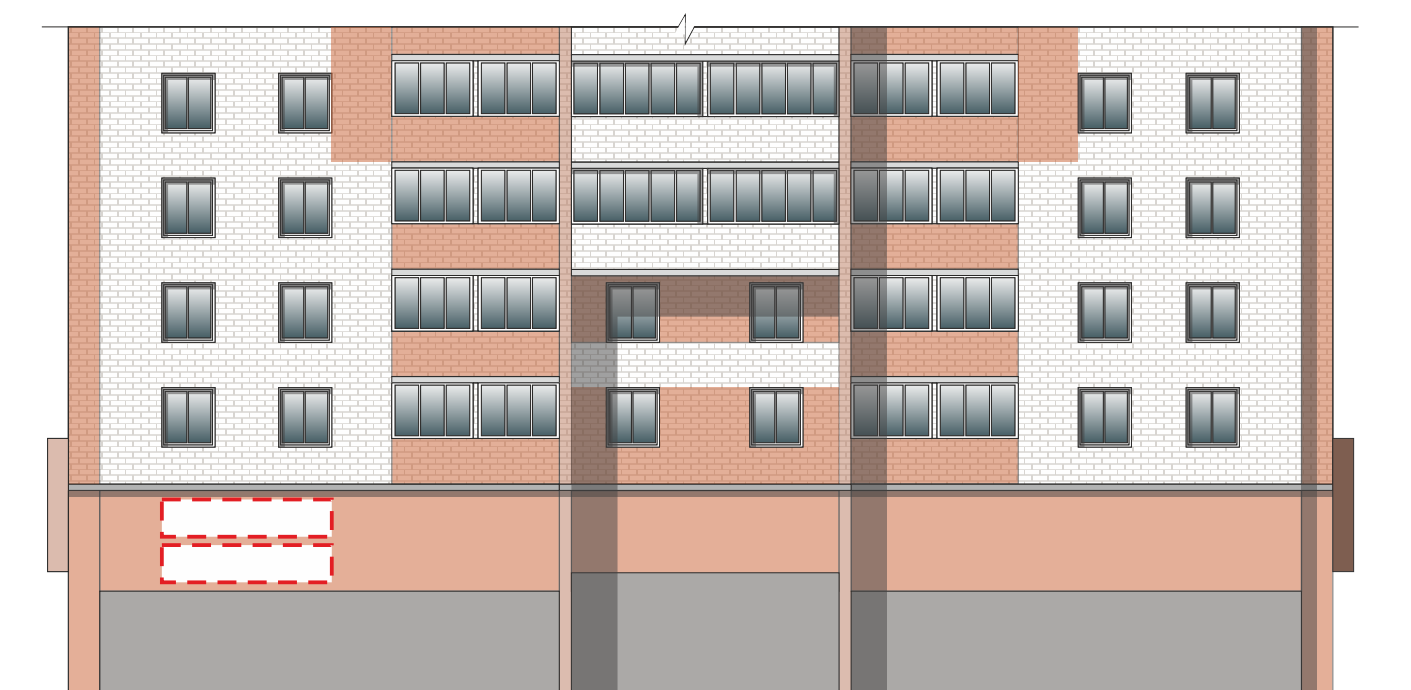
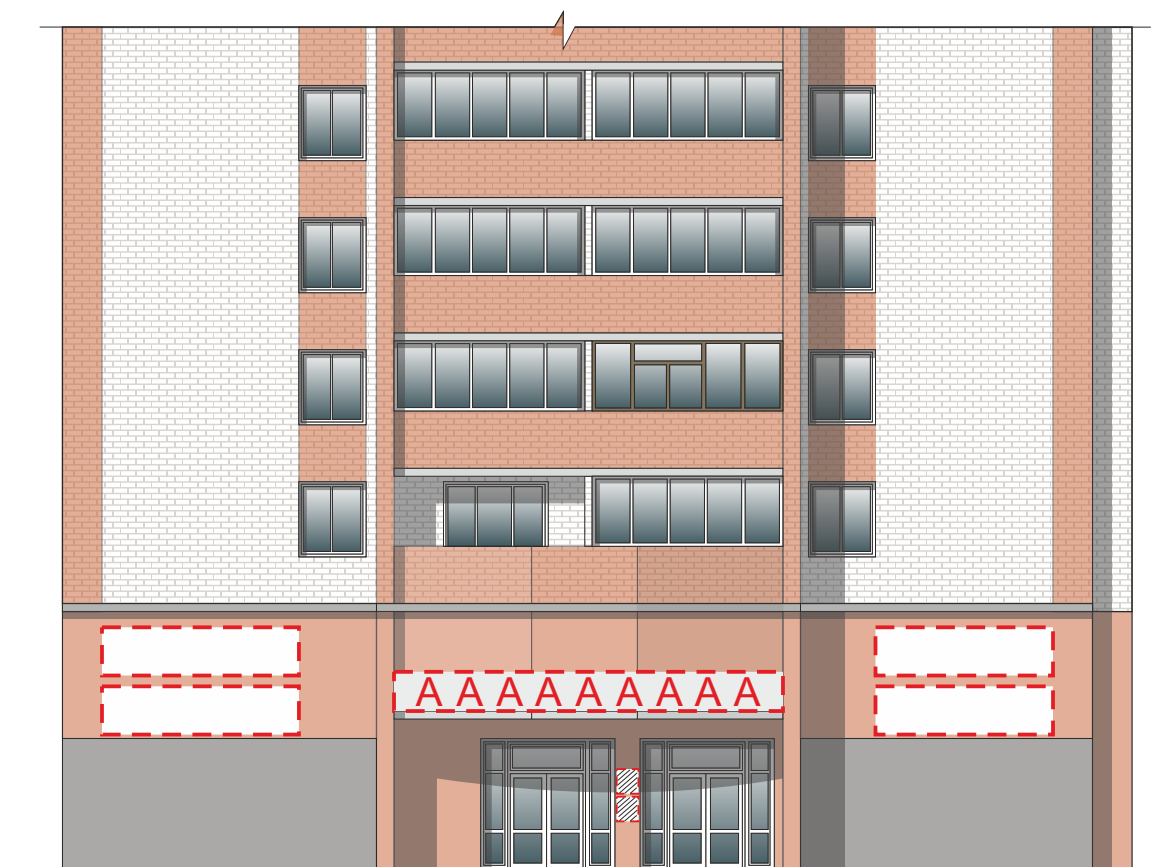
Таблица расколеровки элементов с эталонами колеров

Колер	№ колер	Элементы фасада	Материалы, отделка
	—	Стены	Силикатный лицевой кирпич
	K139	Стены	Силикатный лицевой кирпич, штукатурка, покраска
	S154	Цоколь	Силикатный лицевой кирпич, штукатурка, покраска
	Белый	Окна, остекление лоджий	ПВХ

Колер по каталогу Tikkurila Monicolor Nova 2024

Схема мест размещения информационных конструкций (вывесок), информационных табличек, указателей и витрин, входных групп и их отдельных элементов

Места и типы размещения информационных конструкций:



Условные обозначения:



- настенная вывеска на непрозрачной основе;



- табличка.



- настенная вывеска из объемных/световых букв/слов/символов на основе-подложке*
(*размещение и габариты букв не должны превышать размеры, обозначенные в паспорте, при этом количество букв и символов может отличаться);