

УТВЕРЖДАЮ
заместитель начальника
Департамента градостроительства
Администрации города Вологды
по вопросам архитектуры

(подпись) (расшифровка подписи)

« ____ » _____ 20 ____ г.

ПАСПОРТ

фасада объекта капитального строительства
от « ____ » _____ 20 ____ года № ____
Вологодская область, г. Вологда, ул. Саммера д. 4а
(адрес объекта)

Описание:

Наименование объекта капитального строительства: административное здание;

Год постройки объекта капитального строительства: 1976 ;

Этажность: 2-3.

Фотографии фактического состояния фасада с указанием даты (фототаблица)



27.01.2020 г.



27.01.2020 г.

Цветовое и объемно-планировочное решение фасадов

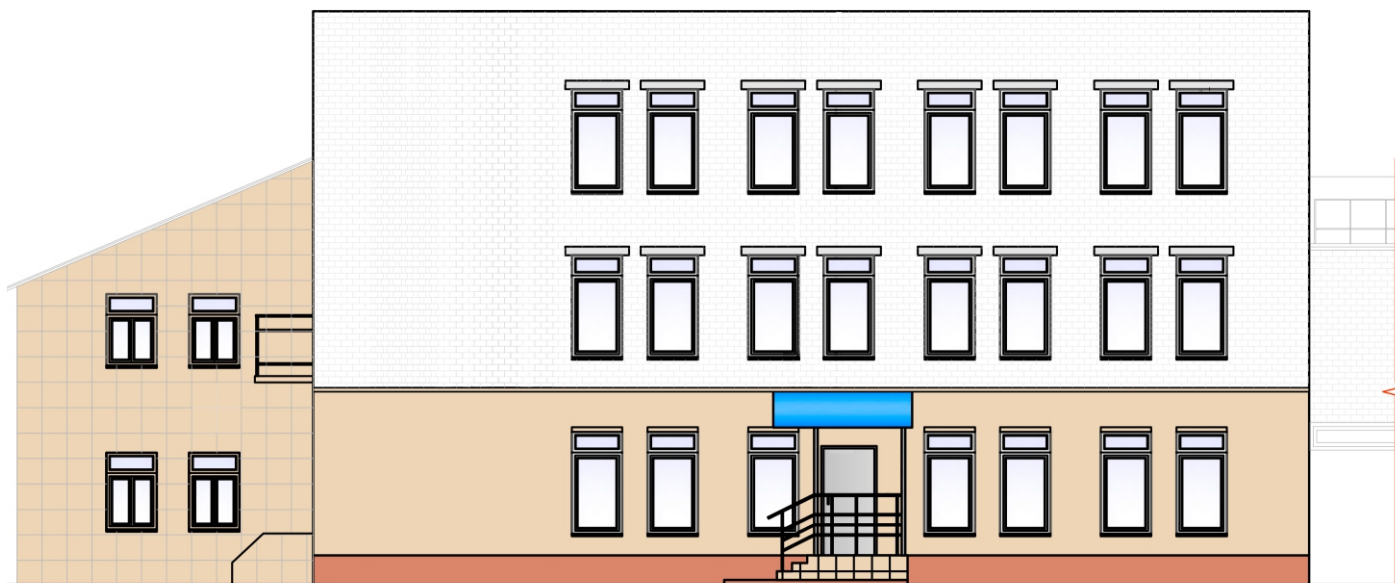


таблица расколеровки элементов с эталонами колеров

<i>N°n/n</i>	<i>Наименование</i>	<i>Вид отделки</i>	<i>Колер</i>	<i>Примечание</i>
1.	Цоколь	Штукатурка ц/п раствором с последующей окраской фасадной краской	RAL 3012	
2.	Фрагменты стен	Штукатурка ц/п раствором с последующей окраской фасадной краской	RAL 1015	
3.	Фрагменты стен	Силикатный кирпич лицевой белый	белый	
4.	Окна	ПВХ	белый	
5.	Двери наружные	Металлические	серый	
6.	Металлические элементы ограждений	Металлические	серый	
7.	Козырек	Поликарбонат	синий	

Схема мест размещения информационных конструкций (вывесок), информационных табличек, указателей и витрин, входных групп и их отдельных элементов

Места и типы размещения информационных конструкций:



 - настенная вывеска на непрозрачной основе;

 - настенная вывеска (график, режим работы);

 - консольная вывеска на кронштейнах.

Примечание: 1. Высота информационного поля вывески не более 0.5 м, длиной не более 70% длины фасада или не более 15 м, вывеска не должна закрывать архитектурные и декоративные элементы фасада, а также оконные и дверные проемы. Консоли на кронштейнах длиной не более 0.6 м, высотой 2.0 м.

2. Габариты вывесок не должны выступать за границы, указанные в паспорте фасада