

УТВЕРЖДАЮ  
заместитель начальника  
Департамента градостроительства  
Администрации города Вологды  
по вопросам архитектуры

\_\_\_\_\_  
\_\_\_\_\_  
(подпись) (расшифровка подписи)

« \_\_\_\_ » \_\_\_\_\_ 20 \_\_\_\_ г.

ПАСПОРТ

фасада объекта капитального строительства

от « \_\_\_\_ » \_\_\_\_\_ 20 \_\_\_\_ года № \_\_\_\_

Вологодская область, г. Вологда, ул. Проспект Победы, 52

(адрес объекта)

Описание:

Наименование объекта капитального строительства: здание магазина;

Год постройки объекта капитального строительства: 1974;

Этажность: 1.

Фотографии фактического состояния фасада с указанием даты (фототаблица)



## Цветовое и объемно-планировочное решение фасадов

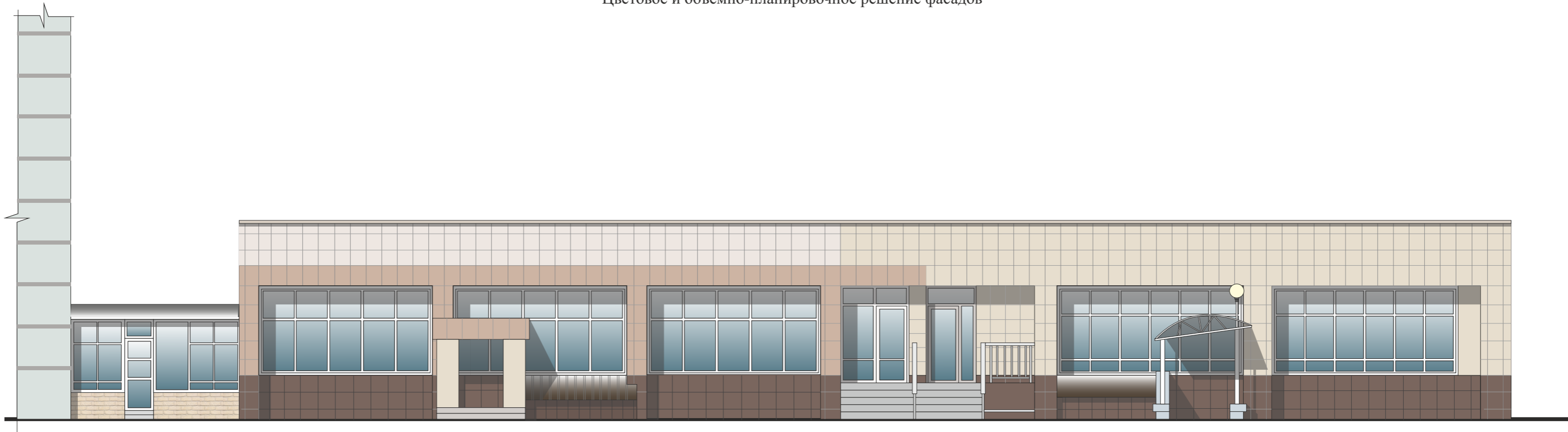


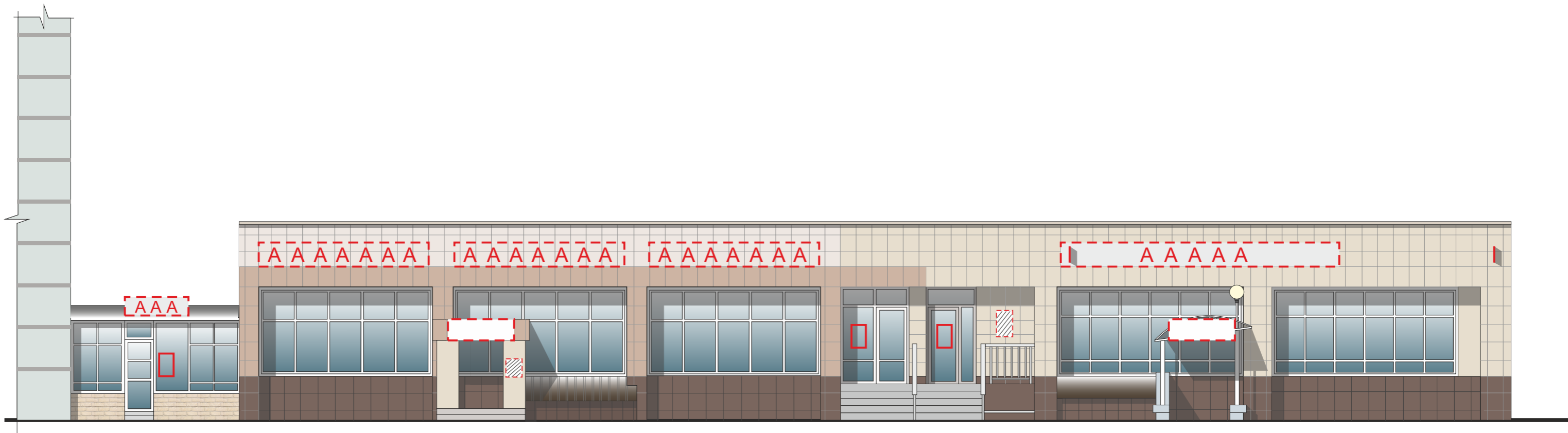
Таблица расколеровки элементов с эталонами колеров

Колер	№ колер	Элементы фасада	Материалы, отделка
	X023	Стены	Фасадные панели
	X003	Стены	Фасадные панели
	X032	Стены	Фасадные панели
	N111	Цоколь	Фасадные панели
	V110	Цоколь	Штукатурка, покраска
	Белый	Витражи	ПВХ






Колер по каталогу Tikkurila Monicolor Nova 2024

Схема мест размещения информационных конструкций (вывесок), информационных табличек, указателей и витрин, входных групп и их отдельных элементов

Места и типы размещения информационных конструкций:



Условные обозначения:

-  - настенная вывеска на непрозрачной основе;
-  - настенная вывеска из объемных/световых букв/слов/символов без основы-подложки\*  
(\*размещение и габариты букв не должны превышать размеры, обозначенные в паспорте, при этом количество букв и символов может отличаться);
-  - настенная вывеска из объемных/световых букв/слов/символов на основе-подложке\*  
(\*размещение и габариты букв не должны превышать размеры, обозначенные в паспорте, при этом количество букв и символов может отличаться);
-  - табличка;
-  - табличка-аппликация на дверь (режим работы) на прозрачной основе.