

УТВЕРЖДАЮ
заместитель начальника
Департамента градостроительства
Администрации города Вологды
по вопросам архитектуры

(подпись) (расшифровка подписи)

« ____ » _____ 20 ____ г.

ПАСПОРТ

фасада объекта капитального строительства

от « ____ » _____ 20 ____ года № ____

Вологодская область, г. Вологда, ул. Преображенского, 49А

(адрес объекта)

Описание:

Наименование объекта капитального строительства: магазин;

Год постройки объекта капитального строительства: 2011;

Этажность: 2.

Фотографии фактического состояния фасада с указанием даты (фототаблица)



10. 03.2021 г.

Цветовое и объемно-планировочное решение фасадов

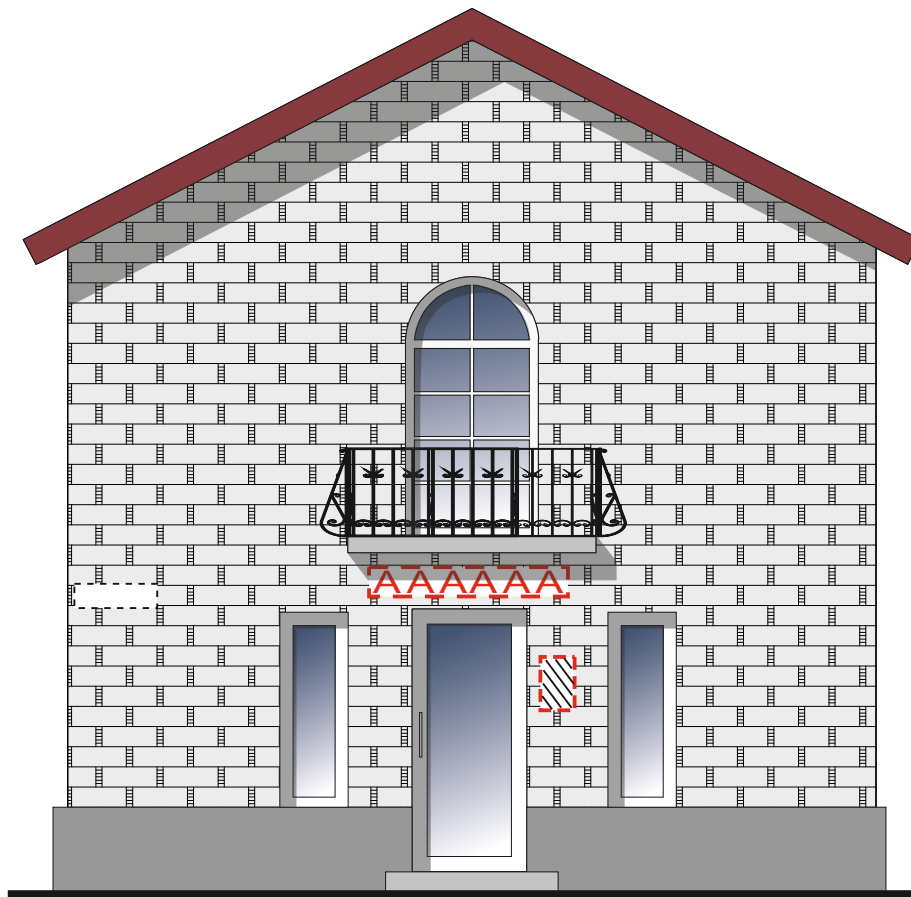


Таблица расколоровки элементов с эталонами колеров

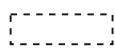
| Колер | № колер | Элементы фасада | Материалы, отделка |
|-------|----------|-----------------|---------------------|
| | RAL-1035 | Стены | Кирпич |
| | RAL-7001 | Цоколь | Штукатурка покраска |
| | RAL-9003 | Окна | ПВХ |

Схема возможных мест размещения информационных конструкций (вывесок), информационных табличек, указателей и витрин, входных групп и отдельных элементов с условными обозначениями и размерами:

Места и типы размещения информационных конструкций



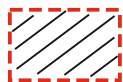
Условные обозначения:



- указатель улицы и номера дома.



- настенная вывеска из объемных/световых букв/слов/символов без основы-подложки*(*размещение и габариты букв не должны превышать размеры, обозначенные в паспорте, при этом количество букв и символов может отличаться)(0,5 x 1,4 м).



- информационная табличка/табличка-аппликация на дверь на прозрачной основе(0,45 x 0,3 м);