

УТВЕРЖДАЮ  
заместитель начальника  
Департамента градостроительства  
Администрации города Вологды  
по вопросам архитектуры

\_\_\_\_\_  
\_\_\_\_\_  
(подпись) (расшифровка подписи)

« \_\_\_\_ » \_\_\_\_\_ 20 \_\_\_\_ г.

### ПАСПОРТ

фасада объекта капитального строительства

от « \_\_\_\_ » \_\_\_\_\_ 20 \_\_\_\_ года № \_\_\_\_

Вологодская область, г. Вологда, ул. Возрождения, 74

(адрес объекта)

#### Описание:

Наименование объекта капитального строительства: жилой дом с пристройкой - магазином;

Год постройки объекта капитального строительства: 1987 (пристройка 1989);

Этажность: 5 (пристройка - 3).

Фотографии фактического состояния фасада с указанием даты (фототаблица)



Цветовое и объемно-планировочное решение фасадов

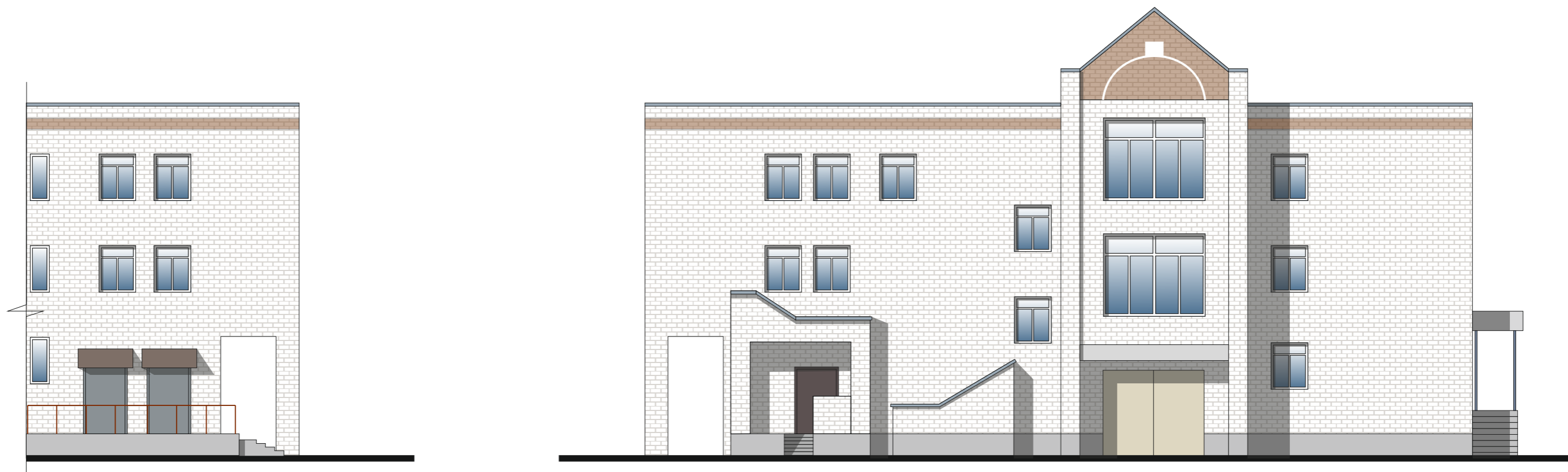


Таблица расколеровки элементов с эталонами колеров

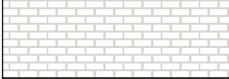



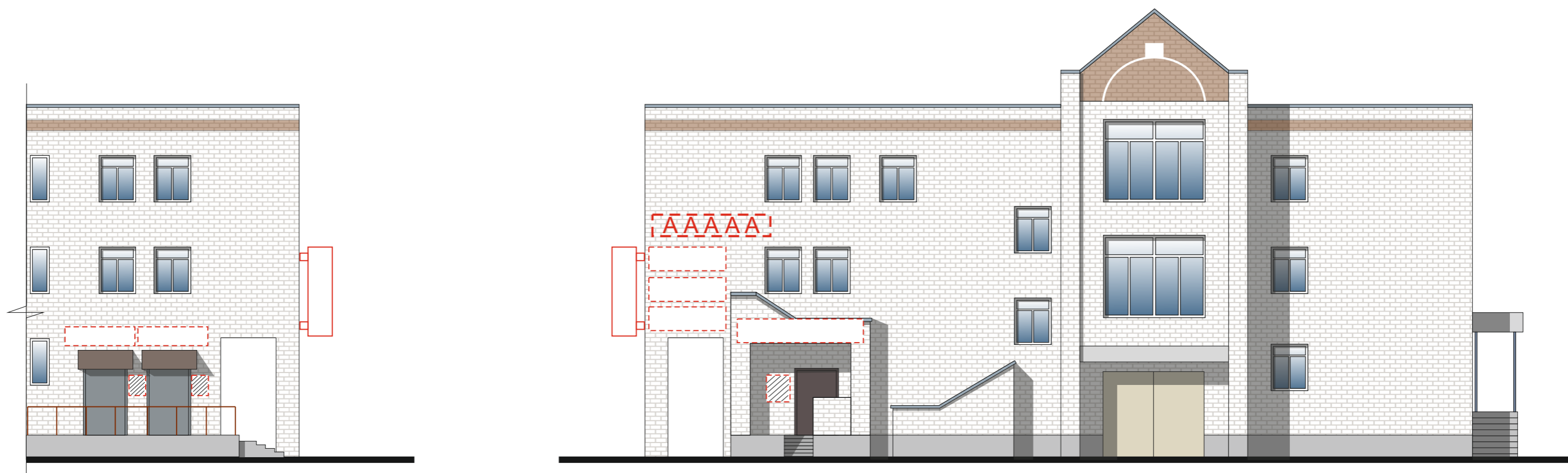


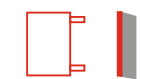

Колер	№ колер	Элементы фасада	Материалы, отделка
	—	Стены	Штукатурка, покраска
	красный	Элементы фасада	Штукатурка, покраска
	серый	Цоколь	Штукатурка, покраска
	белый	Окна	ПВХ

Схема мест размещения информационных конструкций (вывесок), информационных табличек, указателей и витрин, входных групп и их отдельных элементов

Места и типы размещения информационных конструкций:



Условные обозначения:

-  - настенная вывеска из объемных/световых букв/слов/символов без основы-подложки\*  
 (\*размещение и габариты букв не должны превышать размеры, обозначенные в паспорте, при этом количество букв и символов может отличаться);
-  - настенная вывеска на непрозрачной основе;
-  - консольная вывеска;.
-  - табличка.