

УТВЕРЖДАЮ  
заместитель начальника  
Департамента градостроительства  
Администрации города Вологды  
по вопросам архитектуры

\_\_\_\_\_  
\_\_\_\_\_  
(подпись) (расшифровка подписи)

« \_\_\_\_ » \_\_\_\_\_ 20 \_\_\_\_ г.

### ПАСПОРТ

фасада объекта капитального строительства

от « \_\_\_\_ » \_\_\_\_\_ 20 \_\_\_\_ года № \_\_\_\_

Вологодская область, г. Вологда, ул. Козлѐнская, д. 35

(адрес объекта)

#### Описание:

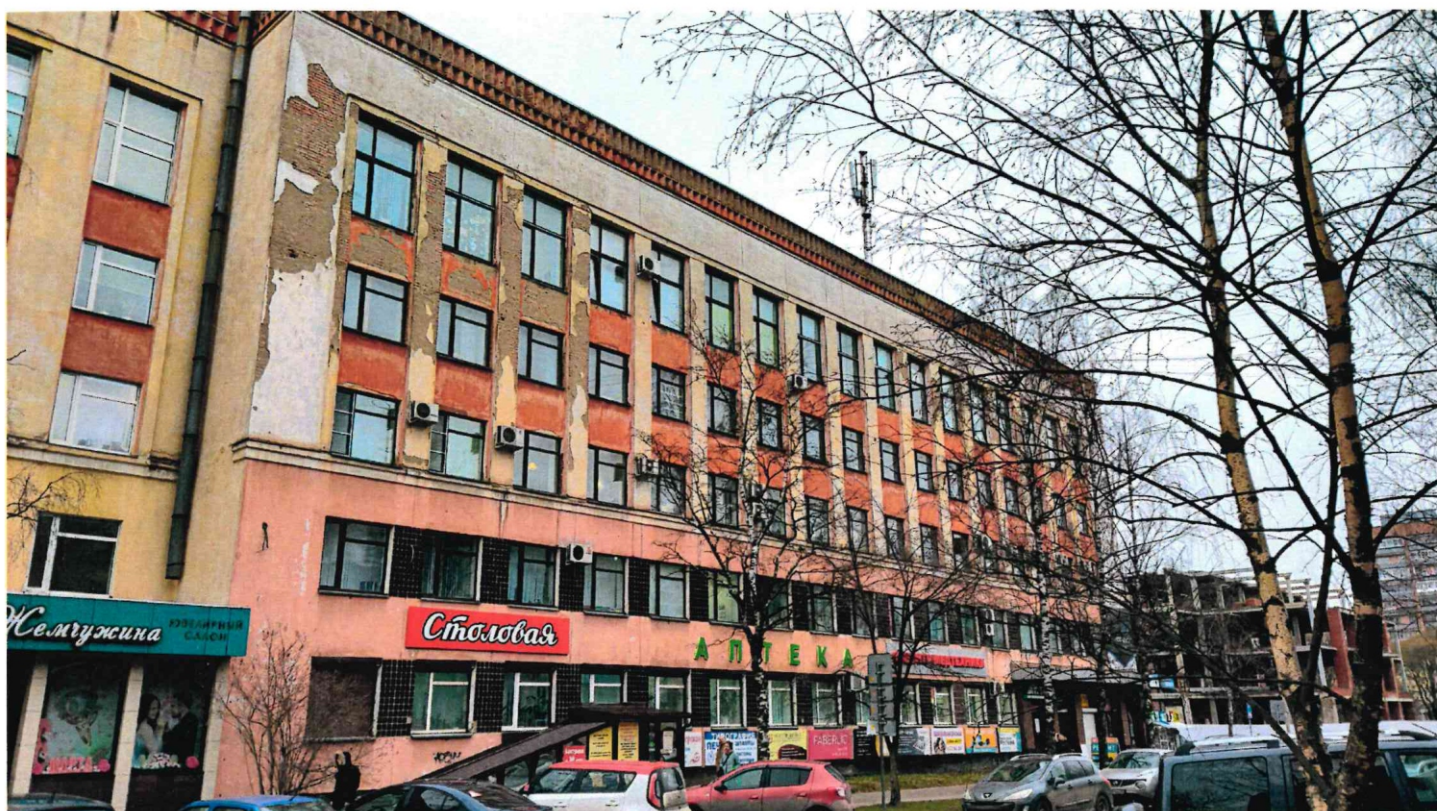
Наименование объекта капитального строительства: административное здание;

Год постройки объекта капитального строительства: 1993;

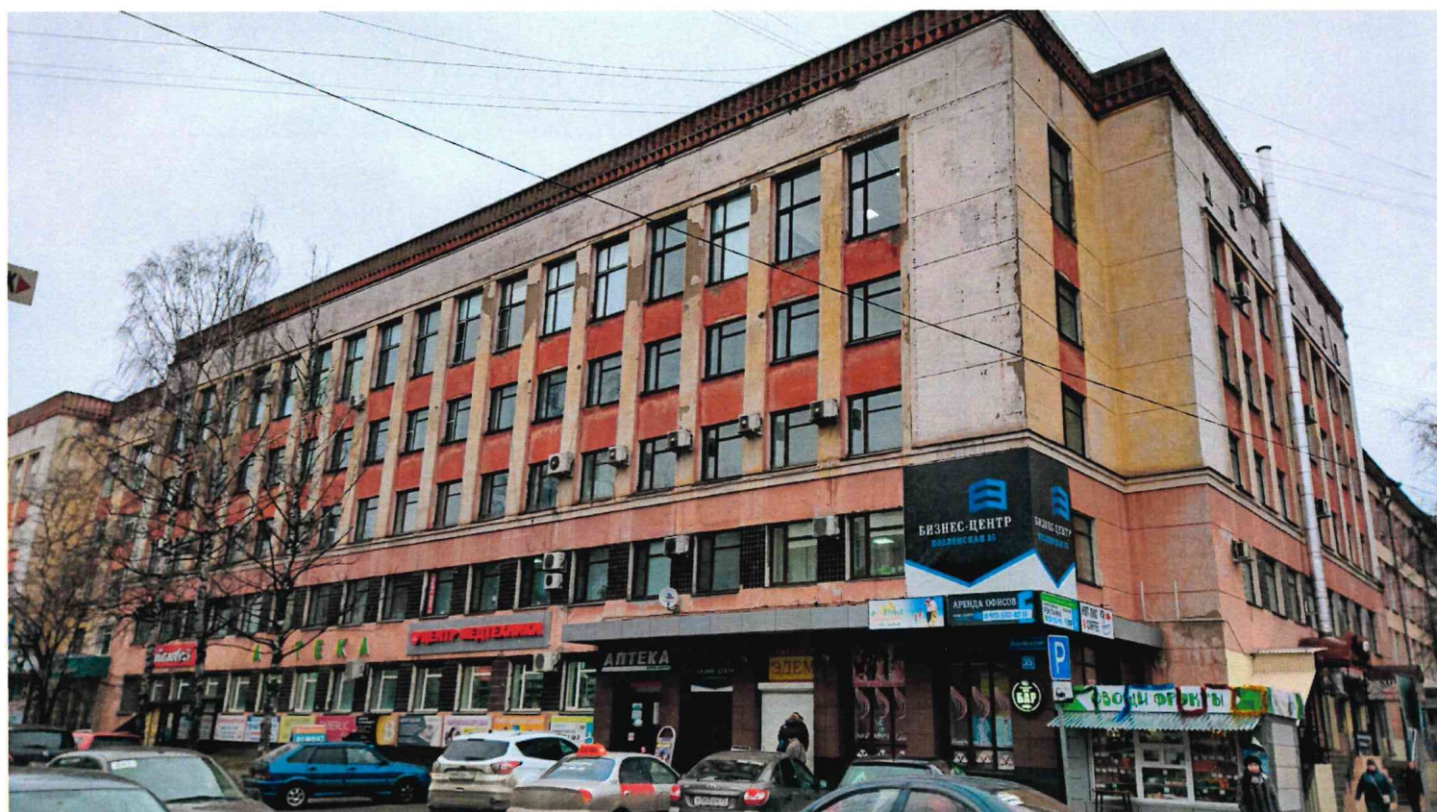
Этажность: 5.



Фотографии фактического состояния фасада с указанием даты (фототаблица)



01.03.2020 г.



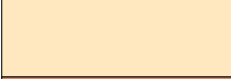



01.03.2020 г.



Цветовое и объемно-планировочное решение фасадов



Таблица расколеровки элементов с эталонами колеров

Колер	№ колер	Элементы фасада	Материалы, отделка
	белый	Стены	Штукатурка, покраска
	У303	Стены	Штукатурка, покраска
	V315	Стены	Штукатурка, покраска
	M487	Стены	Плитка
	белый	Окна	ПВХ
	K498	Цоколь	Штукатурка, покраска

Колер по каталогу цветов Симфония Тиккурила

Схема мест размещения информационных конструкций (вывесок), информационных табличек, указателей и витрин, входных групп и их отдельных элементов

Места и типы размещения информационных конструкций:



## Условные обозначения:



- настенная вывеска на непрозрачной основе;



- настенная вывеска из объемных/световых букв/слов/символов без основы-подложки\*  
(\*размещение и габариты букв не должны превышать размеры, обозначенные в паспорте, при этом количество букв и символов может отличаться);



- табличка-аппликация (режим работы) на прозрачной основе;



- табличка.