

УТВЕРЖДАЮ
заместитель начальника
Департамента градостроительства
Администрации города Вологды
по вопросам архитектуры

(подпись) (расшифровка подписи)

« ____ » _____ 20 ____ г.

ПАСПОРТ

фасада объекта капитального строительства
от « ____ » _____ 20 ____ года № ____
Вологодская область, г. Вологда, ул. Кирова, 78
(адрес объекта)

Описание:

Наименование объекта капитального строительства: административное здание;

Год постройки объекта капитального строительства: 2013;

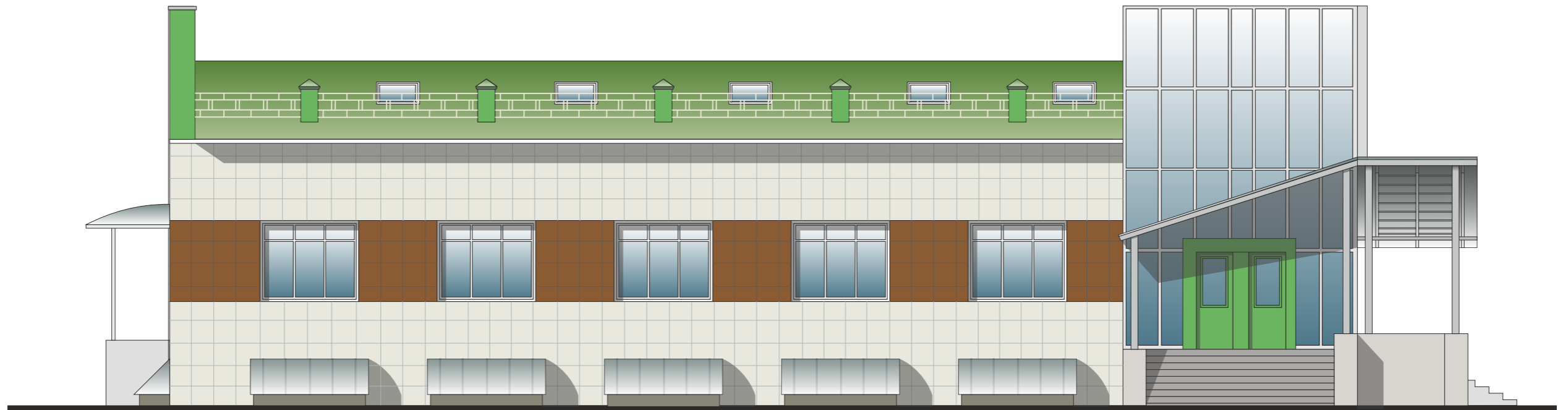
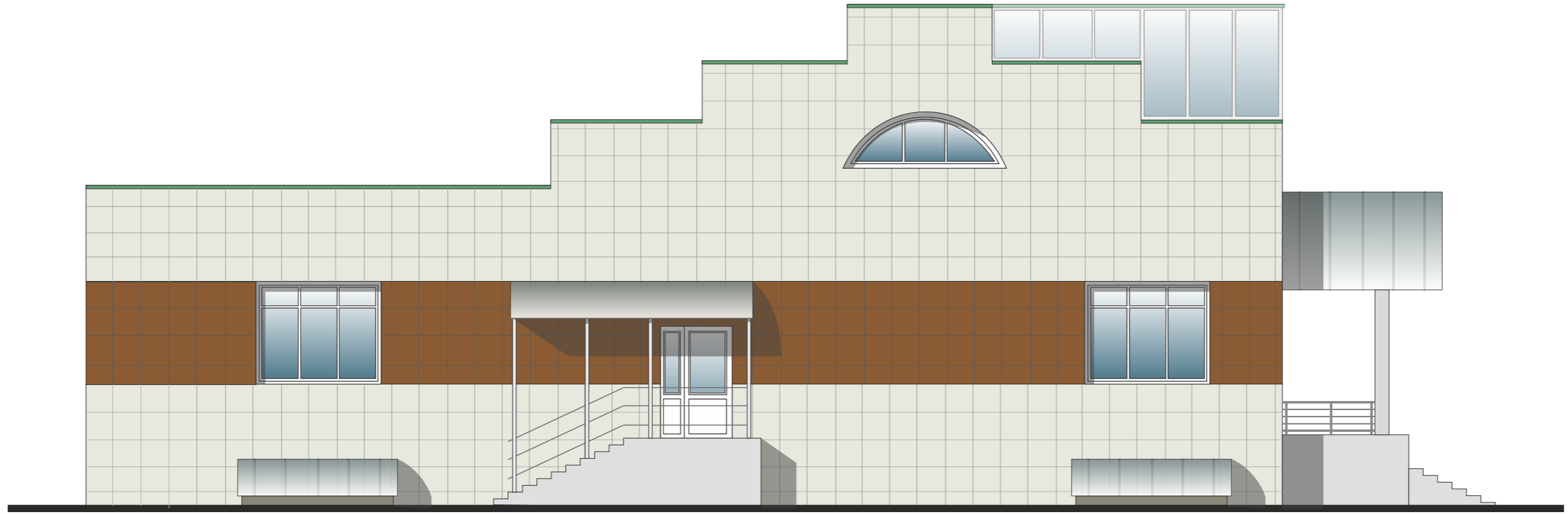
Этажность: 2.

Фотографии фактического состояния фасада с указанием даты (фототаблица)





Цветовое и объемно-планировочное решение фасадов



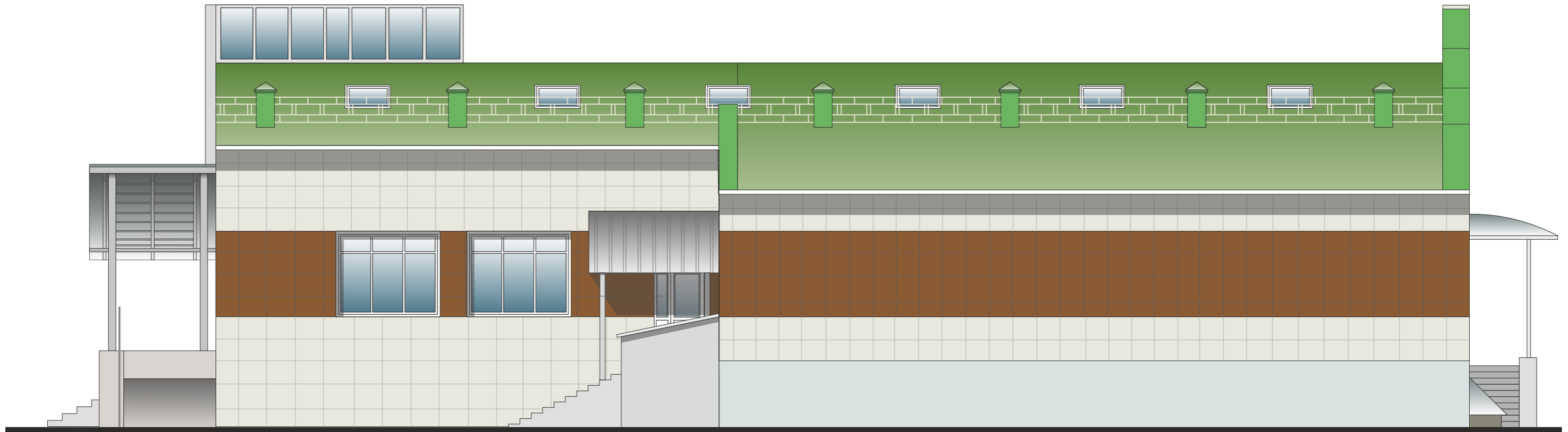
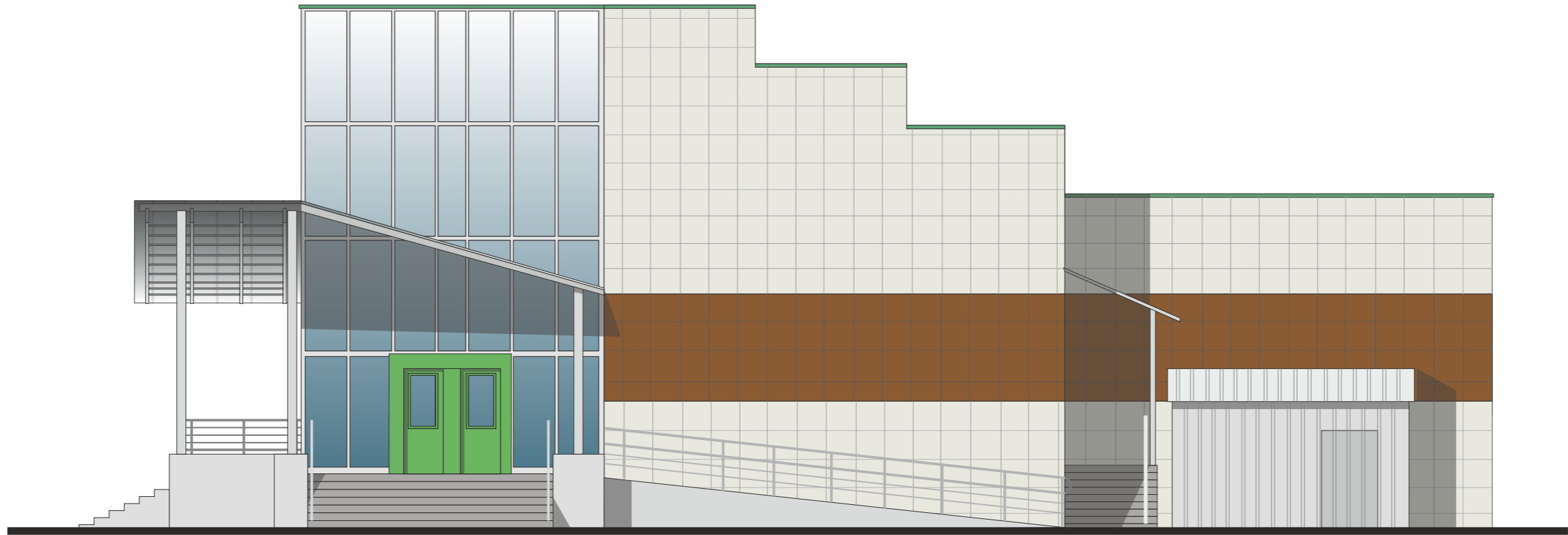


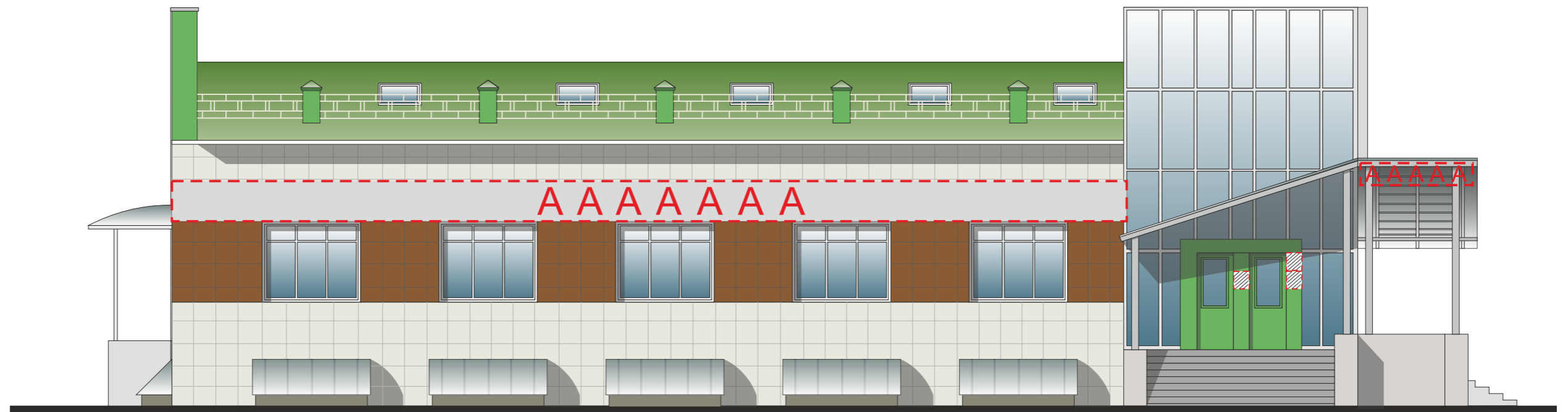
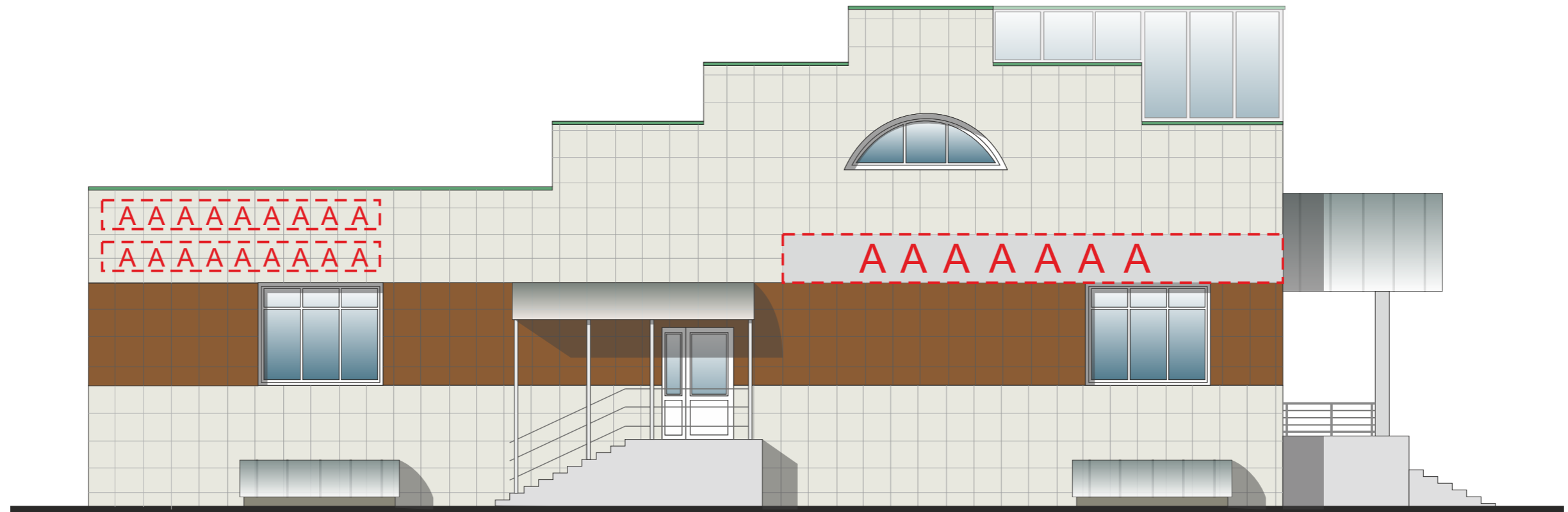
Таблица расколеровки элементов с эталонами колеров

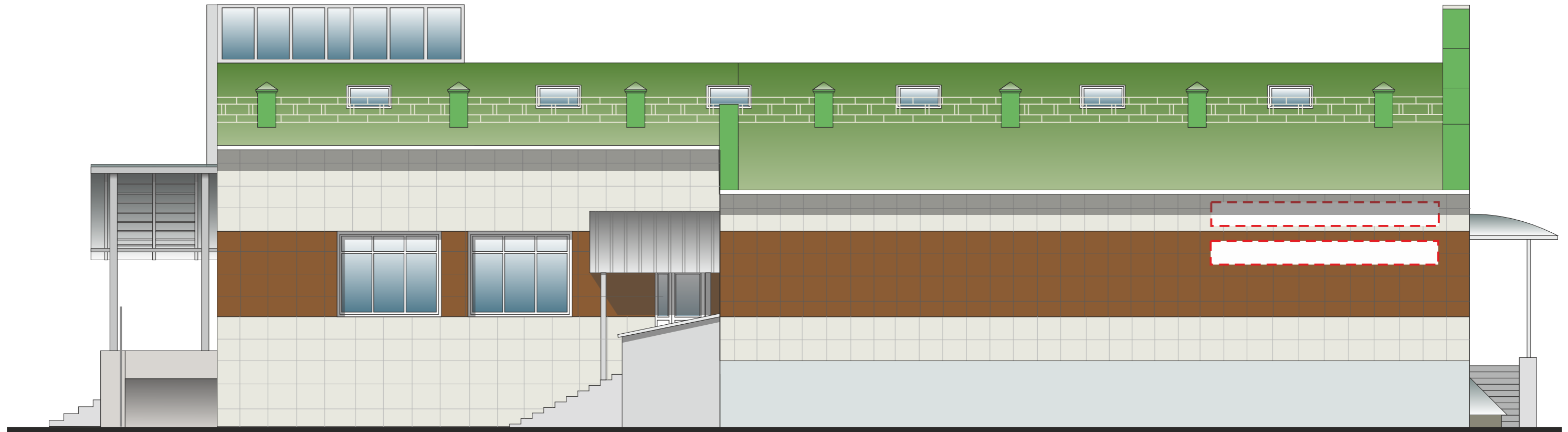
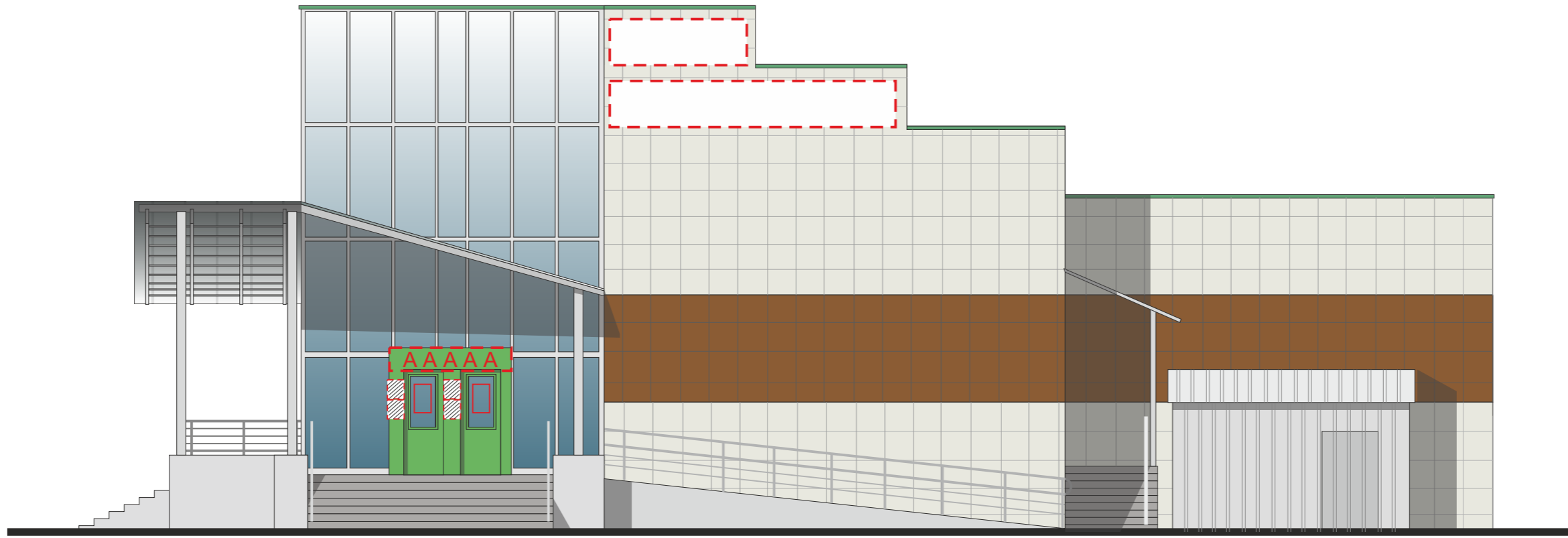
Колер	№ колер	Элементы фасада	Материалы, отделка
	F101	Стены	Фасадная плитка
	Y046	Стены	Фасадная плитка
	X093	Витражи	ПВХ, металл
	Белый	Окна	ПВХ

Колер по каталогу Tikkurila Monicolor Nova 2024

Схема мест размещения информационных конструкций (вывесок), информационных табличек, указателей и витрин, входных групп и их отдельных элементов

Места и типы размещения информационных конструкций:





Условные обозначения:



- настенная вывеска из объемных/световых букв/слов/символов на основе-подложке*
(*размещение и габариты букв не должны превышать размеры, обозначенные в паспорте, при этом количество букв и символов может отличаться);



- настенная вывеска из объемных/световых букв/слов/символов без основы-подложки*
(*размещение и габариты букв не должны превышать размеры, обозначенные в паспорте, при этом количество букв и символов может отличаться);



- настенная вывеска на непрозрачной основе;



- табличка;



- табличка-аппликация на дверь (режим работы) на прозрачной основе.