

УТВЕРЖДАЮ
заместитель начальника
Департамента градостроительства
Администрации города Вологды
по вопросам архитектуры

(подпись) (расшифровка подписи)

« ____ » _____ 20 ____ г.

ПАСПОРТ

фасада объекта капитального строительства
от « ____ » _____ 20 ____ года № ____
Вологодская область, г. Вологда, ул. Горького, 103
(адрес объекта)

Описание:

Наименование объекта капитального строительства: жилой дом с нежилыми помещениями;

Год постройки объекта капитального строительства: 1965;

Этажность: 5.

Фотографии фактического состояния фасада с указанием даты (фототаблица)





Цветовое и объемно-планировочное решение фасадов

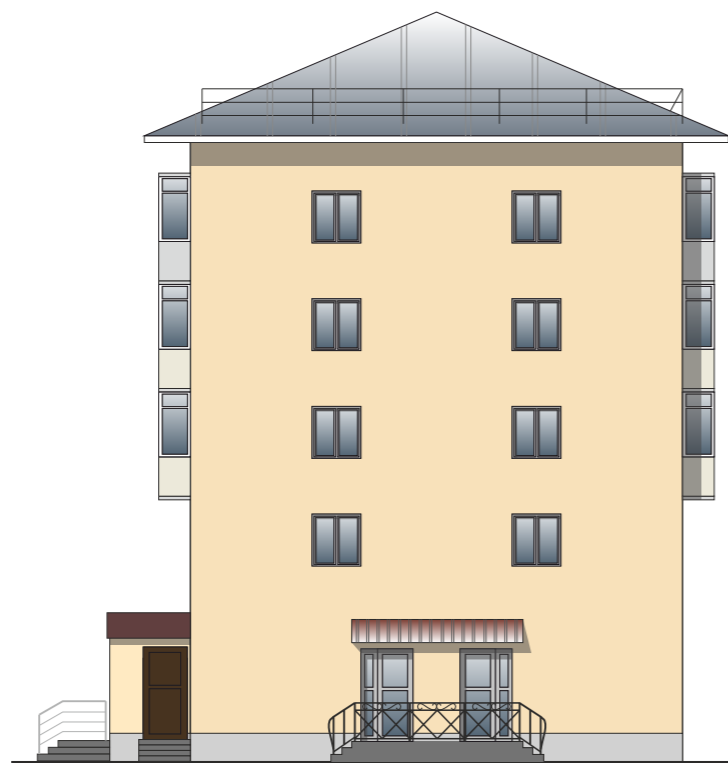





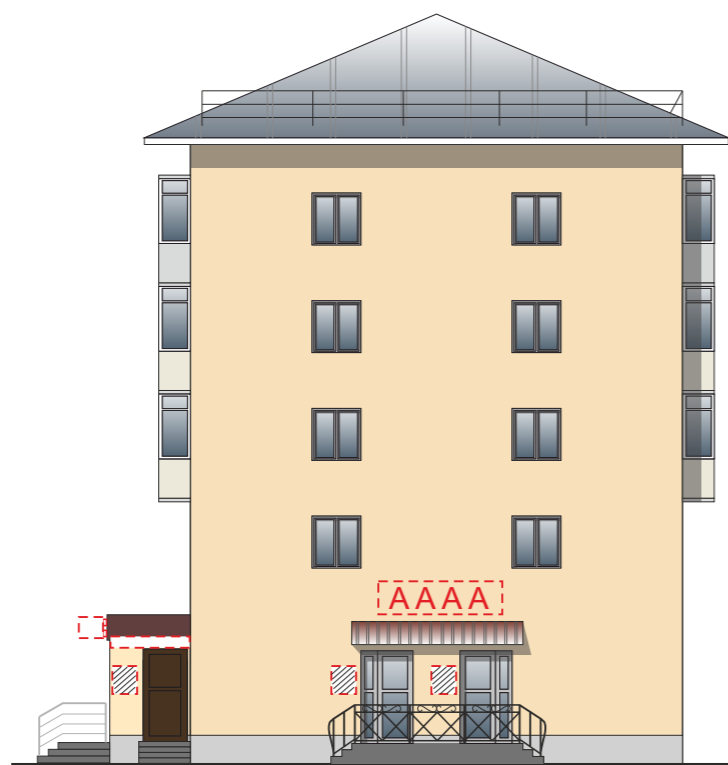
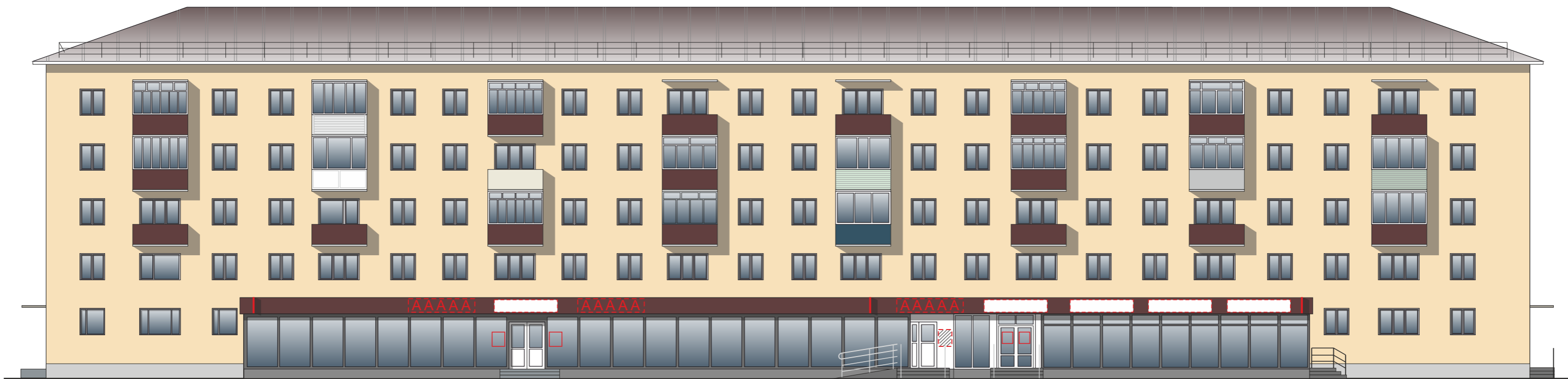
Таблица расколеровки элементов с эталонами колеров

Колер	№ колер	Элементы фасада	Материалы, отделка
	G310	Стены	Штукатурка, покраска
	X485	Цоколь	Штукатурка, покраска
	белый	Окна	ПВХ

Колер по каталогу Tikkurila Симфония

Схема мест размещения информационных конструкций (вывесок), информационных табличек, указателей и витрин, входных групп и их отдельных элементов

Места и типы размещения информационных конструкций:



Условные обозначения:

- настенная вывеска из объемных/световых букв/слов/символов без основы-подложки*
(*размещение и габариты букв не должны превышать размеры, обозначенные в паспорте, при этом количество букв и символов может отличаться);
- настенная вывеска на непрозрачной основе;
- табличка - аппликация на дверь (режим работы) на прозрачной основе;
- табличка;
- консольная вывеска.