

УТВЕРЖДАЮ
заместитель начальника
Департамента градостроительства
Администрации города Вологды
по вопросам архитектуры

(подпись) (расшифровка подписи)

« ____ » _____ 20 ____ г.

ПАСПОРТ

фасада объекта капитального строительства

от « ____ » _____ 20 ____ года № ____

Вологодская область, г. Вологда, ул. Чернышевского, 103

(адрес объекта)

Описание:

Наименование объекта капитального строительства: жилой дом со встроено-пристроенными
нежилыми помещениями;

Год постройки объекта капитального строительства: 1968;

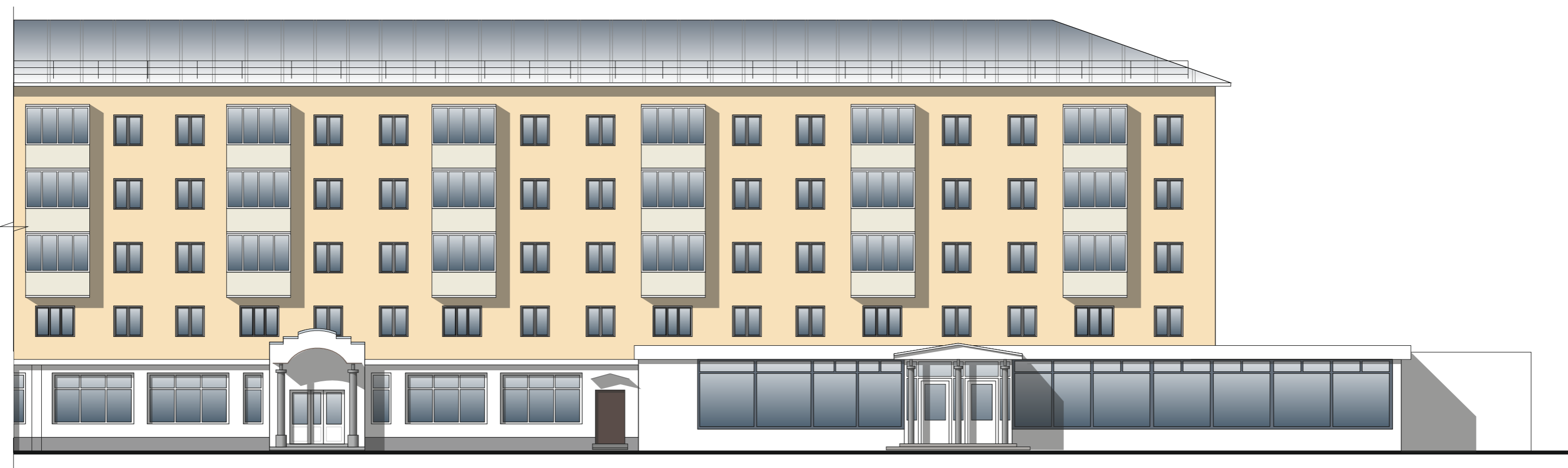
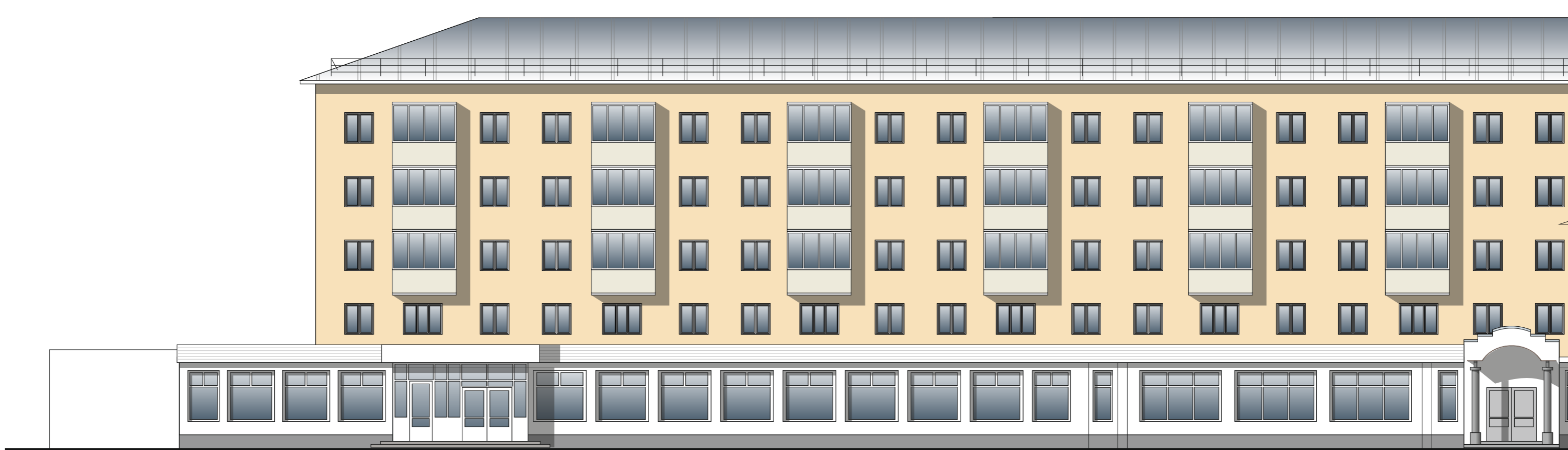
Этажность: 5.

Фотографии фактического состояния фасада с указанием даты (фототаблица)





Цветовое и объемно-планировочное решение фасадов



Примечание:
Остекление оконных проемов и балконов принято по единому образцу.

Таблица расколеровки элементов с эталонами колеров

Колер	№ колер	Элементы фасада	Материалы, отделка
	G310	Стены	Штукатурка, покраска
	белый	Стены	Фасадные панели Штукатурка, покраска
	K496	Цоколь	Штукатурка, покраска
	белый	Окна	ПВХ

Колер по каталогу Tikkurila Симфония

Схема мест размещения информационных конструкций (вывесок), информационных табличек, указателей и витрин, входных групп и их отдельных элементов

Места и типы размещения информационных конструкций:



Примечание:
Остекление оконных проемов и балконов принято по единому образцу.

Условные обозначения:



- настенная вывеска на непрозрачной основе;



- настенная вывеска из объемных/световых букв/слов/символов на основе-подложке* (*размещение и габариты букв не должны превышать размеры, обозначенные в паспорте, при этом количество букв и символов может отличаться);



- настенная вывеска из объемных/световых букв/слов/символов без основы-подложки* (*размещение и габариты букв не должны превышать размеры, обозначенные в паспорте, при этом количество букв и символов может отличаться);



- табличка - аппликация на дверь (режим работы) на прозрачной основе;



- табличка.