

УТВЕРЖДАЮ  
заместитель начальника  
Департамента градостроительства  
Администрации города Вологды  
по вопросам архитектуры

\_\_\_\_\_  
\_\_\_\_\_  
(подпись) (расшифровка подписи)

« \_\_\_\_ » \_\_\_\_\_ 20 \_\_\_\_ г.

ПАСПОРТ

фасада объекта капитального строительства  
от « \_\_\_\_ » \_\_\_\_\_ 20 \_\_\_\_ года № \_\_\_\_  
Вологодская область, г. Вологда, ул. Герцена 118  
(адрес объекта)

Описание:

Наименование объекта капитального строительства: административное здание;

Год постройки объекта капитального строительства: 1958 г;

Этажность: 3.

Фотографии фактического состояния фасада с указанием даты (фототаблица)



26.12.2019 г



26.12.2019 г

Цветовое и объемно-планировочное решение фасадов

Фасад по ул. Герцена



Боковой фасад



Таблица расколеровки элементов с эталонами колеров

Колер	№ колер	Элементы фасада	Материалы, отделка
	RAL 340 70 15	Стены	Штукатурка, покраска
	серый	Цоколь	плитка
	белый	Архитектурные детали	Штукатурка, покраска
	белый	Окна, двери	ПВХ

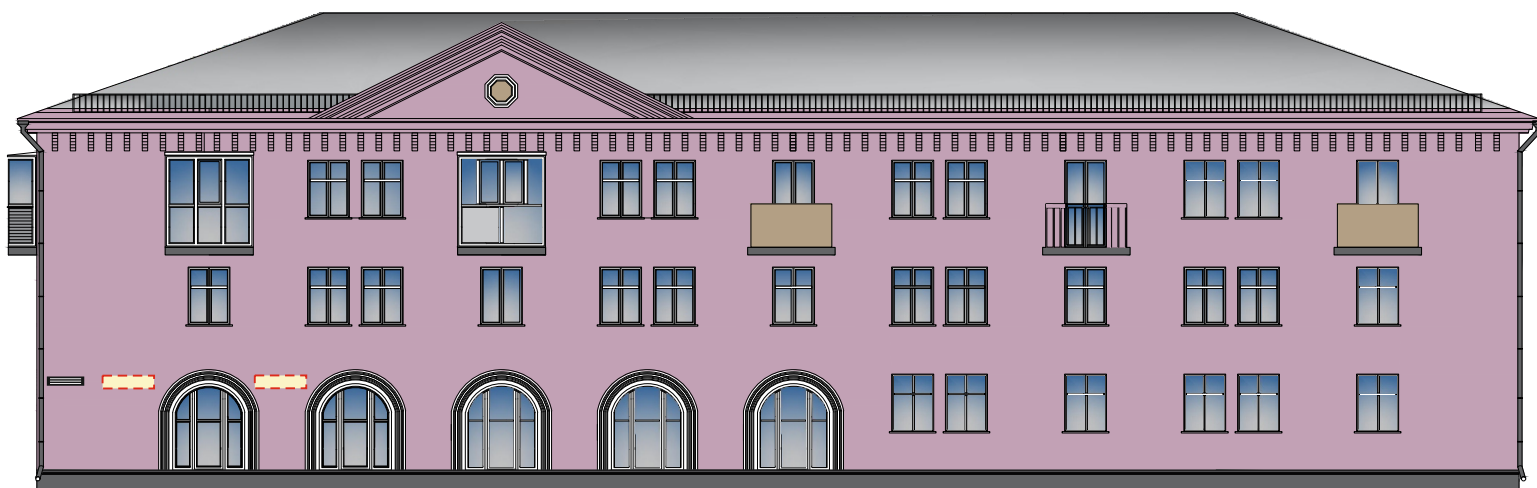
При цветовом подборе ориентироваться на колер по каталогу RAL Design или аналогичные цвета других производителей.

Примечание:

Остекление оконных проемов и балконов принято по единому образцу.

Схема мест размещения информационных конструкций (вывесок), информационных табличек, указателей и витрин, входных групп и их отдельных элементов

Места и типы размещения информационных конструкций:



Условные обозначения:



Табличка



Консольная вывеска



Настенная вывеска на непрозрачной основе