

УТВЕРЖДАЮ
Заместитель начальника
Департамента градостроительства
Администрации города Вологды
по вопросам архитектуры



О.А. Макарова

(подпись) (расшифровка подписи)

« 09 » марта 20 22 г.

ПАСПОРТ

фасада объекта капитального строительства
от « 08 » июля 20 19 года № 543н
Вологодская обл., г. Вологда, ул. Некрасова, д. 39
(адрес объекта)

Описание:

Наименование объекта капитального строительства: административное здание;

Год постройки объекта капитального строительства: 1988 г.;

Этажность: 3.

Фотографии фактического состояния фасада с указанием даты (фототаблица)



20.06.2019 г.

Цветовое и объемно-планировочное решение фасадов

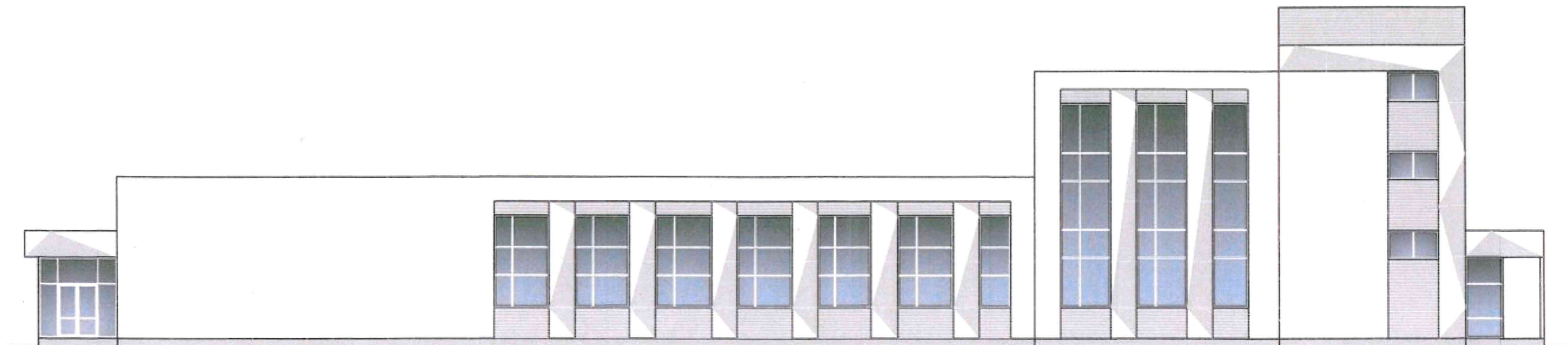
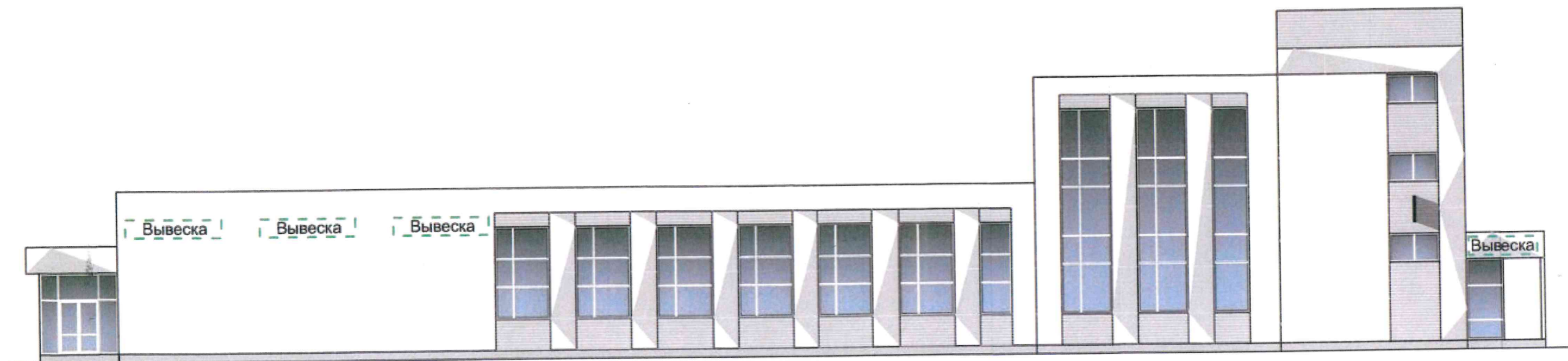


Таблица расколеровки элементов с эталонами колеров

Колер	№ колера	Элементы фасада	Материалы, отделка
	№ 9010	Окно, дверь	Пластик
	№ 9010	Стена	Навесные вентилируемые фасады
	№ 9006	Стена	Навесные вентилируемые фасады
	№ 7031	Стена	Навесные вентилируемые фасады

Схема возможных мест размещения информационных конструкций (вывесок), информационных табличек, указателей и витрин, входных групп и отдельных элементов с условными обозначениями и размерами



Условные обозначения:

Вывеска

- настенная вывеска*

(*максимальные размеры конструкций не должны превышать по высоте 0,5 м, общая длина конструкций не более 70% от длины фасада. Максимальный размер каждого из указанных элементов не может превышать 10 м в длину, а в совокупности превышать 15 м).



- консольная вывеска (0,6 x 0,7 м).

Примечание:

- 1 - При изготовлении вывески сделать контрольные замеры.
- 2 - Габариты вывески не должны выходить за ее границы, указанные в паспорте фасада объекта.
- 3 - Запрещается расположение информационных конструкций, закрывающих декоративные элементы.